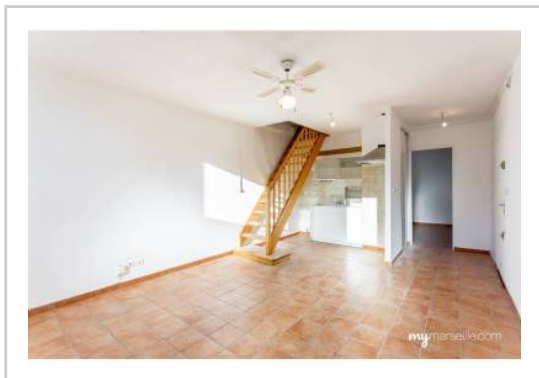


REF : 86405

Appartement Duplex - Vente : 65 m² • 4 pièces
 Marseille • 10ème arrdt • Saint-Loup

153 000 €
 2 354 € / m²



Type de bien : T4 en duplex
traversant

Surface : 86,2 m² dont 65 m² Carrez

Etage : 2ème sur 3 sans ascenseur

Chambres : 3

Salles de bain : 2

Etat du bien : Bon

Chauffage : Radiateurs électriques
 Chauffage individuel

Immeuble : De 1900 à 1948

Parking : Box simple

Disponibilité : Immédiate

Taxe foncière : 918 €

DUPLEX - COEUR VILLAGE ST LOUP - GARAGE

Nous vous proposons aujourd'hui à la vente, un magnifique duplex traversant dans une petite bâtisse de 3 lots.

Ce joli T4 est composé sur le 1er niveau, d'une pièce à vivre lumineuse avec cuisine US, d'une chambre avec placard et d'une salle de bain avec WC.

A l'étage vous trouverez une grande chambre avec velux et poutres apparentes, un salle de bain avec WC et une 3ème chambre aveugle mais sur laquelle il est possible de créer une ouverture.

Un grand garage de plus de 26m² en sus à 20 000€ est obligatoire à l'achat. Vous aurez aussi la possibilité de créer une mezzanine pour plus de rangements.

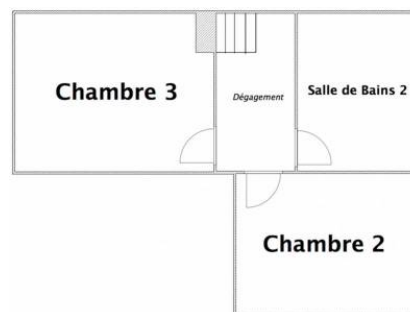
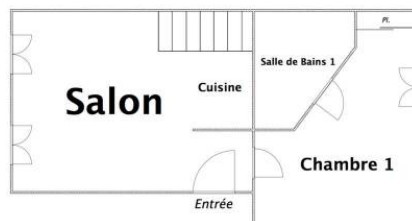
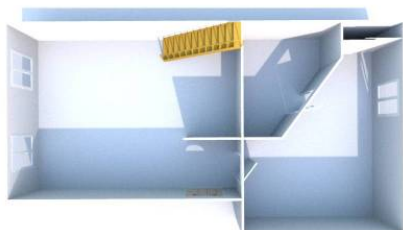
Ce duplex lumineux, plein de charme et sans vis à vis est proche de toutes commodités (commerces, écoles, lignes de bus) et des axes autoroutiers.

A visiter sans plus tarder !

GÉOLOCALISATION PRÉCISE



PLANS



MES NOTES PERSONNELLES :

NOUS CONTACTER :



mymarseille.com
 serviceclient@mymarseille.com
 tél. 04.84.25.13.25
 fax. 04.84.25.14.54

RENSEIGNEMENTS COMPLÉMENTAIRES

Fenêtres

Double vitrage
 Phonique
 Thermique
 En PVC

Chauffage

Radiateurs électriques
 Climatisation réversible
 Chauffage individuel

Immeuble

De 1900 à 1948

Etat

Façade : Neuf
 Toiture : Neuf
 Parties communes : Bon

Situation

Commerces à moins de 200m
 Transports à moins de 200m

CHARGES / TAXES / DÉPENSES

Charges & Taxes	Mensuelles	Annuelles
Charges de copropriété	50 €	604 €
Dépenses énergétiques	NC	NC
Taxe foncière	77 €	918 €
Taxe d'habitation	NC	NC
Assurances	NC	NC
Total des dépenses connues : * Ces valeurs sont données à titre indicatif	127 €	1 522 €

NC : Non communiqué

DESCRIPTIF DÉTAILLÉ

	Niv.	Surf.*	Sol	Expo.	Sur
Salon	-	20 m ²	Carrelage	Sud-ouest	Rue
Cuisine US	-	-	Carrelage	Sud-ouest	Rue
Chambre 1	-	10 m ²	Carrelage	Nord-est	Jardin
SdB 1 / WC	-	3 m ²	Carrelage	-	-
Chambre 2	1er	12 m ²	Parquet	-	-
Chambre 3	1er	19 m ²	Parquet	Sud-ouest	-
SdB 2 / WC	1er	10 m ²	Carrelage	Nord-est	Jardin
Garage	-	26 m ²	Béton	-	-

* Ces valeurs sont données à titre indicatif

Informations complémentaires : Toiture refaite en 2011.

DIAGNOSTICS

DPE	kWhEP/m ² /an	GES	kg éqCO ₂ /m ² /an
> 450	G 451	> 80	G 81

PHOTOS

