

REF : 74933

Appartement Duplex - Vente : 138 m² • 4 pièces
 Marseille • 10ème arrdt • Saint-Loup

360 000 €
 2 609 € / m²



Type de bien : T4 en duplex
traversant

Surface : 150 m² dont 138 m² Carrez
Etage : 1er sur 2 sans ascenseur
Chambres : 3
Salle de bain : 1
Salle d'eau : 1
Etat du bien : Bon
Chauffage : Radiateurs électriques
 Chauffage individuel

Immeuble : De 1949 à 1997
Parking : Box simple
Extérieur : Balcon de 8 m², Balcon de 8 m²,
 Terrasse de 50 m²
Disponibilité : Immédiate
Taxe foncière : 2100 €

TRÈS BEAU DUPLEX avec TOIT TERRASSE / SAINT LOUP (Chante-Perdrix)

Venez découvrir cet appartement de 138 m² aux belles prestations et son toit terrasse de 50 m², au calme et au cœur de Saint Loup.

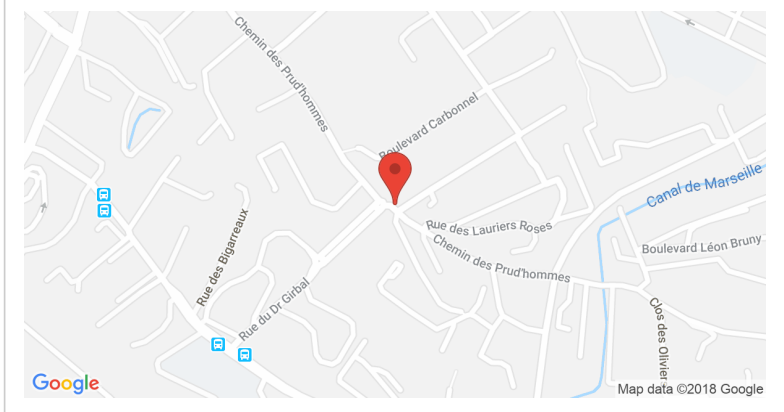
Un parquet massif équipe une grande partie de ce beau duplex, traversant et à la triple exposition (Sud-Est / Nord-Est / Nord-Ouest).

Au premier étage, une très grand salon de 40 m² vous offre une vue dégagée sur un écran de verdure. A ce même niveau vous trouverez 2 chambres qui viennent compléter l'espace ainsi qu'une salle de bain.

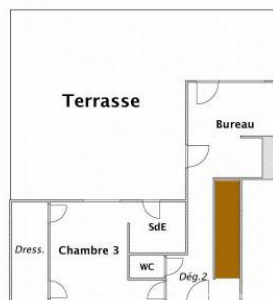
L'étage quant à lui, se compose d'une magnifique suite parentale (avec salle d'eau) de 20 m² et d'un grand dressing. L'ensemble est agrémenté par un coin bureau et cuisine d'été, et bénéficie d'un accès direct sur un toit terrasse qui dispose d'une vue imprenable sur le versant Nord des Calanques de Cassis.

Idéalement situé, ce bien se trouve à 5 min des principaux axes

GÉOLOCALISATION PRÉCISE



PLANS



MES NOTES PERSONNELLES :

NOUS CONTACTER :



mymarseille.com
 serviceclient@mymarseille.com
 tél. 04.84.25.13.25
 fax. 04.84.25.14.54

RENSEIGNEMENTS COMPLÉMENTAIRES

Fenêtres

Double vitrage
 Phonique
 Thermique
 En aluminium

Chauffage

Radiateurs électriques
 Chauffage individuel

Immeuble

De 1949 à 1997
 Construction en béton

Etat

Façade : Bon
 Toiture : Bon
 Parties communes : Correct

Situation

Commerces à moins de 200m
 Transports à moins de 200m

Sécurité copropriété

Interphone

CHARGES / TAXES / DÉPENSES

Charges & Taxes	Mensuelles	Annuelles
Charges de copropriété	100 €	1 200 €
Dépenses énergétiques	NC	NC
Taxe foncière	175 €	2 100 €
Taxe d'habitation	NC	NC
Assurances	NC	NC
Total des dépenses connues : <small>* Ces valeurs sont données à titre indicatif</small>	275 €	3 300 €

NC : Non communiqué

DESSCRIPTIF DÉTAILLÉ

	Niv.	Surf.*	Sol	Expo.	Sur
Hall d'entrée	-	5 m ²	Parquet	-	-
Salon	-	41 m ²	Parquet	Sud-est	Jardin
Cuisine	-	12 m ²	Parquet	Nord-ouest	Rue
Dégagement 1	-	7 m ²	Carrelage	-	-
Chambre 1	-	10 m ²	Carrelage	Nord-est	Jardin
Chambre 2	-	10 m ²	Carrelage	Nord-ouest	Rue
SdEau	-	5 m ²	Carrelage	Nord-ouest	Rue
Cage d'escaliers	-	-	Parquet	-	-
Dégagement 2	1er	5 m ²	Parquet	-	-
Chambre 3	1er	15 m ²	Parquet	Sud-est	Jardin
Bureau	1er	10 m ²	Carrelage	-	-
Dressing	1er	6 m ²	Parquet	-	-
Balcon 1	-	8 m ²	Carrelage	Nord-ouest	-
Balcon 2	-	8 m ²	Carrelage	Sud-est	-
Terrasse	-	50 m ²	Teck	Sud-est	-

* Ces valeurs sont données à titre indicatif

DIAGNOSTICS

DPE	kWhEP/m ² /an	GES	kg éqCO ₂ /m ² /an
151 à 230	D	223	6 à 10
			B
			9

PHOTOS

