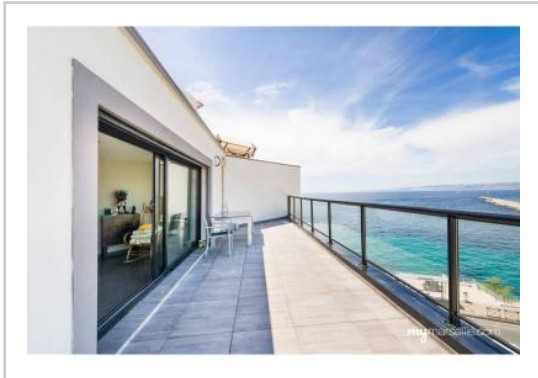


REF : 68330

Appartement Duplex - Vente : 138 m² • 4 pièces
 7ème arrdt • Endoume

995 000 €
 7 210 € / m²



Type de bien : T4 en duplex

traversant, climatisation, vue sur mer

Surface : 138 m²

Etage : 1er sur 2 avec ascenseur

Chambres : 3

Salle de bain : 1

Salle d'eau : 1

Etat du bien : Rénové

Chauffage : Climatisation reversible au sol
 Chauffage individuel

Immeuble : Moins de 10 ans

Parking : Place simple, box simple

Extérieur : Terrasse de 26 m², Terrasse de 36 m²

Disponibilité : Immédiate

Taxe foncière : 3000 €

SITUATION EXCEPTIONNELLE*CORNICHE***VUE MER***PRESTATIONS HAUTS DE GAMME ***TERRASSES**

Architecture très contemporaine pour ce duplex de 138 m² surplombant la mer.

Situé dans une maison divisée en deux, l'appartement occupe le 1er et le 2ème et dernier étage.

En duplex inversé, les deux niveaux bénéficient d'un ascenseur privatif accessible du rez de chaussée et qui dessert les deux niveaux.

Baigné de lumière, l'appartement est ouvert par de larges baies vitrées en aluminium, côté Ouest les terrasses et la mer à perte de vue, côté Est les jardins et la verdure.

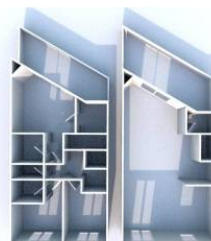
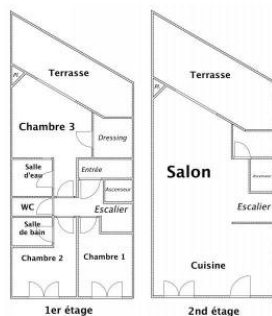
Au 2ème étage la grande pièce de vie traversante est homogénéisée par un sol en carrelage carbone.

La cuisine US avec de belles ouvertures sur le jardin est entièrement équipée avec des matériaux de qualité: plan de travail en quartz, îlot avec hotte encastrable...

GÉOLOCALISATION PRÉCISE



PLANS



MES NOTES PERSONNELLES :

NOUS CONTACTER :



mymarseille.com
 serviceclient@mymarseille.com
 tél. 04.84.25.13.25
 fax. 04.84.25.14.54

RENSEIGNEMENTS COMPLÉMENTAIRES

Fenêtres

Double vitrage
 En aluminium

Chauffage

Climatisation reversible au sol
 Chauffage individuel

Sécurité appartement

Porte blindée

Immeuble

Moins de 10 ans
 Construction en pierre

Etat

Façade : Neuf
 Toiture : Neuf
 Parties communes : Neuf

Situation

Commerces à moins de 200m
 Transports à moins de 200m

Sécurité copropriété

Vidéophone

CHARGES / TAXES / DÉPENSES

| Charges & Taxes | Mensuelles | Annuelles |
|---|------------|-----------|
| Charges de copropriété | NC | NC |
| Dépenses énergétiques | NC | NC |
| Taxe foncière | 250 € | 3 000 € |
| Taxe d'habitation | NC | NC |
| Assurances | NC | NC |
| Total des dépenses connues : * Ces valeurs sont données à titre indicatif | 250 € | 3 000 € |



NC : Non communiqué

DESCRIPTIF DÉTAILLÉ

| | Niv. | Surf.* | Sol | Expo. | Sur |
|------------|------|-------------------|-----------|------------|--------|
| Salon | 1er | 60 m ² | Carrelage | Est-ouest | Mer |
| Cuisine US | 1er | - | Carrelage | Sud-est | Jardin |
| Chambre 1 | - | 12 m ² | Carrelage | Sud-est | Jardin |
| Chambre 2 | - | 11 m ² | Carrelage | Sud-est | Jardin |
| Chambre 3 | - | 20 m ² | Carrelage | Nord-ouest | Mer |
| SdB | - | 3 m ² | Carrelage | - | - |
| SdEau | - | 3 m ² | Carrelage | - | - |
| WC 1 | 1er | - | Carrelage | - | - |
| WC 2 | - | - | Carrelage | - | - |
| Terrasse 1 | - | 26 m ² | Carrelage | Nord-ouest | - |
| Terrasse 2 | - | 36 m ² | Carrelage | Nord-ouest | - |

* Ces valeurs sont données à titre indicatif

DIAGNOSTICS

| | | | |
|------------|---|------------|---|
| DPE | kWhEP/m ² /an | GES | kg éqCO ₂ /m ² /an |
| > 450 |  | 451 | > 80 |
| | | |  |
| | | | 81 |

PHOTOS

