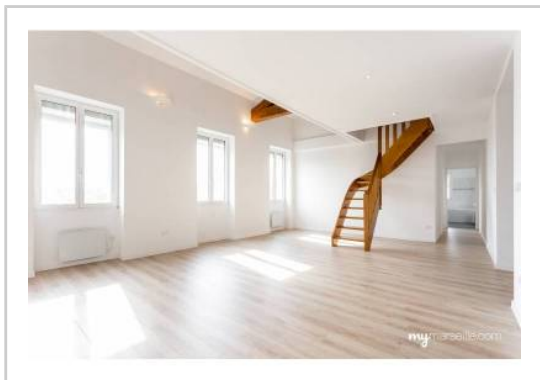


REF : 87504

Appartement Duplex - Vente : 117 m² • 4 pièces
 Marseille • 6ème arrdt • Castellane

325 000 €
 2 778 € / m²



Type de bien : T4 en duplex
 climatisation

Surface : 127 m² dont 117 m² Carrez

Etage : 5ème sur 5 avec ascenseur

Chambres : 3

Salle de bain : 1

Salle d'eau : 1

Etat du bien : Bon

Chauffage : Radiateurs électriques
 Chauffage individuel

Immeuble : De 1900 à 1948

Disponibilité : Immédiate

Taxe foncière : 1165 €

**** APPARTEMENT T4 EN DUPLEX **** COUP DE COEUR ASSURE ****

Dans un immeuble bourgeois et cosu avec ascenseur, magnifique T4 de de 127 m² en duplex. Appartement entièrement rénové et exposé plein sud, il est au 5ème et dernier étage.

Avec une surface carrez de 117 m² pour de 127 m² au sol, il est agencé comme suit :

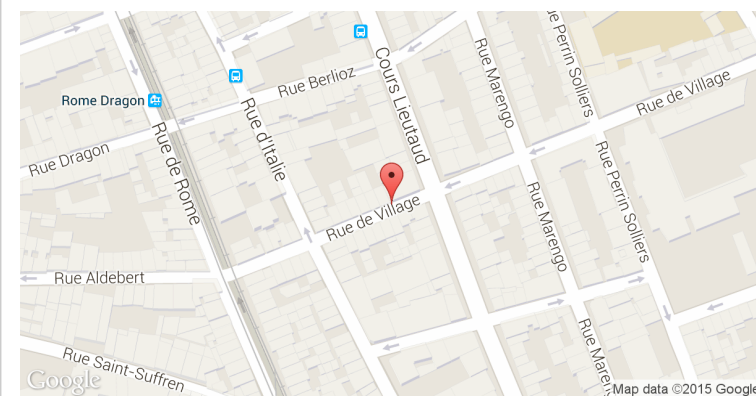
Au premier niveau :

- Une très belle pièce à vivre de 43 m² au calme, comprenant un séjour ouvert sur la cuisine avec une vue dégagée sur les toits et sans vis-à-vis
- Une chambre de 12 m²
- Une salle de bain avec baignoire et WC

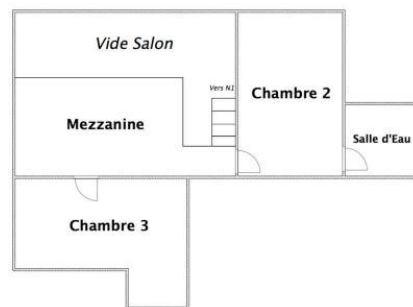
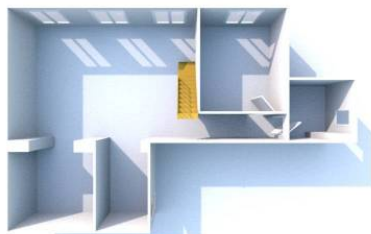
Au second niveau :

- 2 belles chambres mansardées avec vélux
- Un espace libre de 16 m² sur la mezzanine

GÉOLOCALISATION PRÉCISE



PLANS



MES NOTES PERSONNELLES :

Blank area for personal notes.

NOUS CONTACTER :



mymarseille.com
 serviceclient@mymarseille.com
 tél. 04.84.25.13.25
 fax. 04.84.25.14.54

RENSEIGNEMENTS COMPLÉMENTAIRES

<p>Fenêtres Double vitrage En PVC</p> <p>Chauffage Radiateurs électriques Chauffage individuel</p> <p>Sécurité appartement Porte blindée</p>	<p>Immeuble De 1900 à 1948</p> <p>Etat Façade : Bon Toiture : Bon Parties communes : Correct</p> <p>Situation Commerces à moins de 200m Transports à moins de 200m</p> <p>Sécurité copropriété Digicode Vidéophone</p>
--	--

CHARGES / TAXES / DÉPENSES

Charges & Taxes	Mensuelles	Annuelles
Charges de copropriété	113 €	1 350 €
Dépenses énergétiques	NC	NC
Taxe foncière	97 €	1 165 €
Taxe d'habitation	NC	NC
Assurances	NC	NC
Total des dépenses connues : <small>* Ces valeurs sont données à titre indicatif</small>	210 €	2 515 €

NC : Non communiqué

Coordonnées du syndic : IMMOBILIERE PATRIMOINE & FINANCES
 32, cours Pierre Puget 13006 MARSEILLE

DESCRIPTIF DÉTAILLÉ

	Niv.	Surf.*	Sol	Expo.	Sur
Salon	-	43 m ²	Parquet	Sud	Cour
Cuisine US	-	7 m ²	Carrelage	-	Salon
Chambre 1	-	12 m ²	Parquet	Sud	Cour
SdB / WC	-	5 m ²	Carrelage	Ouest	Rue
Chambre 2	1er	10 m ²	Parquet	Sud	Cour
Chambre 3	1er	12 m ²	Parquet	Nord	Rue
Mezzanine	1er	16 m ²	Parquet	-	-
SdEau	-	3 m ²	Carrelage	Ouest	Rue
Hall d'entrée	-	8 m ²	-	-	-

* Ces valeurs sont données à titre indicatif

Informations complémentaires : Double vitrage, volets roulants électriques, électricité refaite, peinture récente, visiophone. Possibilité location parking

DIAGNOSTICS

DPE	kWhEP/m ² /an	GES	kg éqCO ₂ /m ² /an
> 450	G	451	> 80
			G 81

PHOTOS

