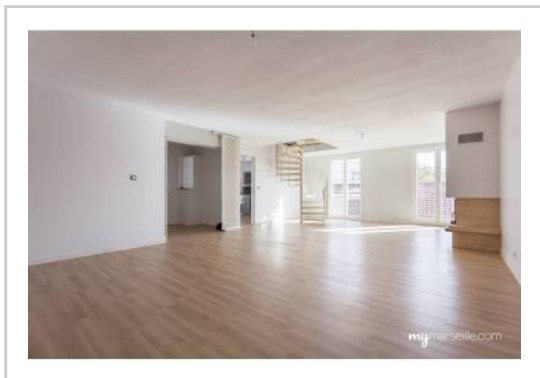


REF : 67805

Appartement Duplex - Vente : 101 m² • 4 pièces
 9ème arrdt • Mazargues

294 000 €
 2 911 € / m²



Type de bien : T4 en duplex

Surface : 120 m² dont 101 m² Carrez

Etage : 2ème sur 2 avec ascenseur

Chambres : 3

Salle de bain : 1

Etat du bien : Bon

Chauffage : Chauffage individuel

Immeuble : De 1949 à 1997

Extérieur : Balcon de 3,7 m²

Disponibilité : Immédiate

Taxe foncière : 1655 €

Mazargues, en plein coeur du village et au calme absolu,

Appartement en Duplex au deuxième et dernier étage avec ascenseur, exposé Sud Est, très lumineux, vue dégagée.

L'appartement est composé comme suit :

Au premier niveau, une entrée et un grand WC, Salon de 45m² Avec cheminée Active, donnant sur un balcon, exposé sud est, cuisine séparée de 15m², équipée d'un four , plaques, lave vaisselle, Hotte.

Au second Niveau, Trois chambres dont une avec grand dressing et un espace bureau, une salle de bain avec un deuxième WC .

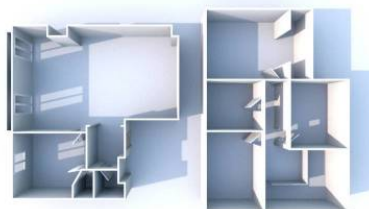
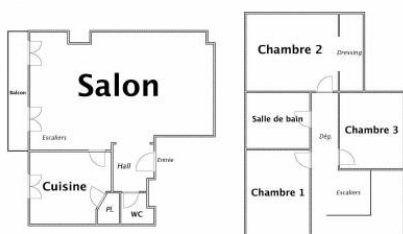
L'appartement est situé à deux pas des commerces, des écoles, possibilité de location d'un box dans la résidence.

Secteur très agréable à vivre, A voir Très vite.

GÉOLOCALISATION PRÉCISE



PLANS



MES NOTES PERSONNELLES :

Blank area for personal notes.

NOUS CONTACTER :



mymarseille.com
 serviceclient@mymarseille.com
 tél. 04.84.25.13.25
 fax. 04.84.25.14.54

RENSEIGNEMENTS COMPLÉMENTAIRES

Fenêtres
 Double vitrage
 En PVC

Chauffage
 Chauffage individuel

Sécurité appartement
 Porte blindée

Immeuble
 De 1949 à 1997

Etat
 Façade : Bon
 Toiture : Bon
 Parties communes : Bon

Situation
 Commerces à moins de 200m
 Transports à moins de 200m

Sécurité copropriété
 Interphone

CHARGES / TAXES / DÉPENSES

Charges & Taxes	Mensuelles	Annuelles
Charges de copropriété	182 €	2 184 €
Dépenses énergétiques	NC	NC
Taxe foncière	138 €	1 655 €
Taxe d'habitation	NC	NC
Assurances	NC	NC
Total des dépenses connues : <small>* Ces valeurs sont données à titre indicatif</small>	320 €	3 839 €

NC : Non communiqué

DESCRIPTIF DÉTAILLÉ

	Niv.	Surf.*	Sol	Expo.	Sur
Salon	-	45 m ²	Parquet	Sud-est	Rue
Cuisine	-	12 m ²	Carrelage	Sud-est	Rue
Chambre 1	1er	9 m ²	Parquet	Sud-est	Rue
Chambre 2	1er	15 m ²	Parquet	Sud	Cour
Chambre 3	1er	8 m ²	Parquet	Sud	Cour
SdB	1er	6 m ²	Carrelage	Sud	Cour
Hall d'entrée	-	4 m ²	Parquet	-	-
Balcon	-	3 m ²	Carrelage	Sud-est	-

* Ces valeurs sont données à titre indicatif

DIAGNOSTICS

DPE	kWhEP/m ² /an	GES	kg éqCO ₂ /m ² /an
91 à 150	C	130	≤ 5
			A
			3

PHOTOS

