

REF : 86082

Appartement Duplex - Vente : 96 m² • 3 pièces
 Marseille • 3ème arrdt • Belle-de-Mai

149 000 €
 1 552 € / m²



Type de bien : T3 en duplex
traversant

Surface : 136 m² dont 96 m² Carrez
Etage : 4ème sur 4 sans ascenseur
Chambres : 2
Salle de bain : 1
Etat du bien : Rénové
Chauffage : Chauffage individuel

Immeuble : De 1949 à 1997
Parking : Box double
Disponibilité : Immédiate
Taxe foncière : 1056 €

Magnifique appartement en Duplex à la Belle de Mai

Au 4ème et dernier étage sans ascenseur et sans vis à vis il dispose d'une très grande luminosité car totalement traversant. Au rez de chaussée : cuisine américaine / salon / wc / salle à manger / buanderie / bureau. A l'étage : 2 très grandes chambres avec des nombreux rangements ainsi que une salle de bain avec wc et dressing sur le palier.

Possibilité de garage (double box) est proposé en sus à 20 000 €.

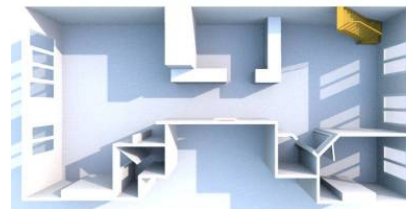
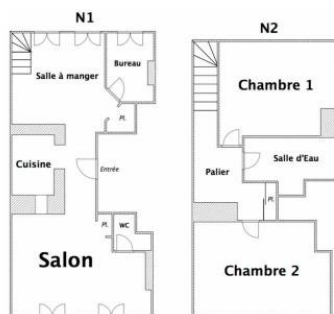
Appartement refait entièrement. Toiture en excellent état.

*A 10 mn à pieds de la gare st Charles et des métro national et saint Charles.
 A 20 mn à pieds des terrasses du port, de l'hôpital Européen.
 A 5 mn en voiture des autoroutes A7 et A50 et à 10 mn de la L2.
 Nombreux commerces à dispositions (carrefour contact , Simply market, banques, pharmacie, boulangerie, boucherie, tabac, coiffeur*

GÉOLOCALISATION PRÉCISE



PLANS



MES NOTES PERSONNELLES :

NOUS CONTACTER :



mymarseille.com
 serviceclient@mymarseille.com
 tél. 04.84.25.13.25
 fax. 04.84.25.14.54

RENSEIGNEMENTS COMPLÉMENTAIRES

Fenêtres
 Double vitrage
 Phonique
 Thermique

Chauffage
 Chauffage individuel

Sécurité appartement
 Porte blindée

Immeuble
 De 1949 à 1997

Etat
 Façade : Bon
 Toiture : Bon
 Parties communes : Neuf

Situation
 Commerces à moins de 200m
 Transports à moins de 200m

Sécurité copropriété
 Interphone

CHARGES / TAXES / DÉPENSES

Charges & Taxes	Mensuelles	Annuelles
Charges de copropriété	53 €	638 €
Dépenses énergétiques	NC	NC
Taxe foncière	88 €	1 056 €
Taxe d'habitation	NC	NC
Assurances	NC	NC
Total des dépenses connues : <small>* Ces valeurs sont données à titre indicatif</small>	141 €	1 694 €

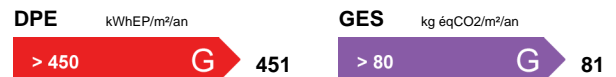
NC : Non communiqué

DESCRIPTIF DÉTAILLÉ

	Niv.	Surf.*	Sol	Expo.	Sur
Salon	-	30 m ²	Carrelage	Sud	Rue
Cuisine US	-	25 m ²	Carrelage	Nord	Cour
Chambre 1	1er	15 m ²	Parquet	Nord	Cour
Chambre 2	1er	16 m ²	Parquet	Sud	Rue
SdEau 1 / WC	1er	8 m ²	Carrelage	-	-
Bureau	-	6 m ²	Carrelage	-	-
SdEau 2 / WC	-	7 m ²	Carrelage	-	-

* Ces valeurs sont données à titre indicatif

DIAGNOSTICS



PHOTOS

