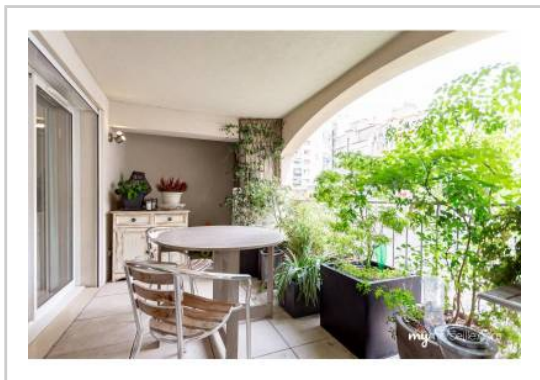


REF : 79810

Appartement Duplex - Vente : 81 m² • 3 pièces
 Marseille • 1er arrdt • Longchamp

265 000 €
 3 272 € / m²



Type de bien : T3 en duplex
traversant

Surface : 82 m² dont 81,7 m² Carrez

Etage : 3ème sur 6 avec ascenseur

Chambres : 2

Salle de bain : 1

Etat du bien : Bon

Chauffage : Radiateurs électriques
 Chauffage individuel

Immeuble : Après 1997

Parking : Place simple

Extérieur : Terrasse de 12 m²

Disponibilité : Immédiate

Taxe foncière : 1320 €

PROCHE PALAIS LONGCHAMPS - T3 - DUPLEX - TERRASSE ET STATIONNEMENT

Dans un ancien corps de moulin à deux pas du Palais Longchamps, venez découvrir ce "cocon" de 2007 en excellent état. Au troisième étage avec ascenseur d'un immeuble parfaitement entretenu, il est agencé comme suit

Au rez-de-chaussée :

- Une cuisine ouverte entièrement équipée
- Une grande pièce à vivre ouverte sur une belle terrasse couverte de 12 m²

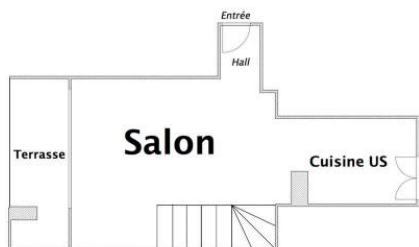
A l'étage, il offre :

- Deux chambres (dont une avec dressing privatif)
- Un dressing
- Une salle de bain
- Un WC séparé

GÉOLOCALISATION PRÉCISE



PLANS



MES NOTES PERSONNELLES :

Blank area for personal notes.

NOUS CONTACTER :



mymarseille.com
 serviceclient@mymarseille.com
 tél. 04.84.25.13.25
 fax. 04.84.25.14.54

RENSEIGNEMENTS COMPLÉMENTAIRES

Fenêtres

Double vitrage
 En PVC

Chauffage

Radiateurs électriques
 Chauffage individuel

Rangement, Stockage

Local vélo

Sécurité appartement

Porte blindée

Immeuble

Après 1997

Etat

Façade : Bon

Situation

Commerces à moins de 200m

Transports à moins de 200m

Sécurité copropriété

Vidéophone

CHARGES / TAXES / DÉPENSES

Charges & Taxes	Mensuelles	Annuelles
Charges de copropriété	198 €	2 378 €
Dépenses énergétiques	NC	NC
Taxe foncière	110 €	1 320 €
Taxe d'habitation	NC	NC
Assurances	NC	NC
Total des dépenses connues : * Ces valeurs sont données à titre indicatif	308 €	3 698 €

NC : Non communiqué

Coordonnées du syndic : IMMOBILIERE TARIOT
 24 rue Neuve Sainte-Catherine 13007 MARSEILLE

DESCRIPTIF DÉTAILLÉ

	Niv.	Surf.*	Sol	Expo.	Sur
Hall d'entrée	-	2 m ²	Carrelage	-	-
Salon	-	33 m ²	Carrelage	Ouest	Cour
Cuisine US	-	-	-	-	-
Dégagement	1er	5 m ²	Carrelage	-	-
Chambre 1	1er	17 m ²	Carrelage	Est	Cour
Chambre 2	-	10 m ²	Carrelage	Ouest	Cour
Dressing	-	4 m ²	Carrelage	-	-
SdB	1er	5 m ²	Carrelage	-	-
WC	1er	-	Carrelage	-	-
Terrasse	-	12 m ²	Carrelage	Est	-

* Ces valeurs sont données à titre indicatif

DIAGNOSTICS

DPE	kWhEP/m ² /an	GES	kg éqCO ₂ /m ² /an
151 à 230	D	151	11 à 20
			C
			11

PHOTOS

