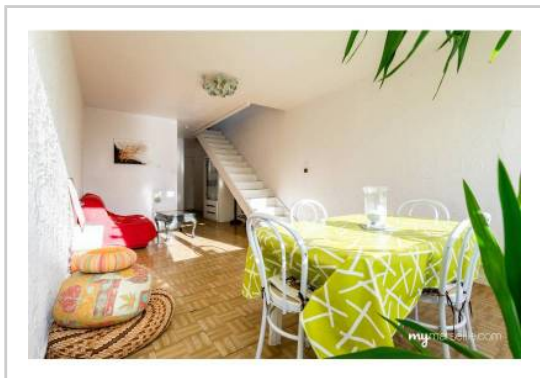


REF : 18037

**Appartement Duplex - Vente : 62 m<sup>2</sup> • 3 pièces**  
 Marseille • 10ème arrdt • Saint-Loup

**161 000 €**  
 2 597 € / m<sup>2</sup>



**Type de bien :** T3 en duplex

**Surface :** 65 m<sup>2</sup> dont 62 m<sup>2</sup> Carrez

**Etage :** Rdc sur 6 avec ascenseur

**Chambres :** 2

**Salle de bain :** 1

**Etat du bien :** Bon

**Chauffage :** Chauffage individuel

**Immeuble :** Avant 1900

**Parking :** Place simple

**Extérieur :** Balcon de 1,8 m<sup>2</sup>

**Disponibilité :** Immédiate

**Taxe foncière :** 825 €

Agencé en duplex et d'une superficie de 62m2, il offre :

- Au Rez de Chaussée:

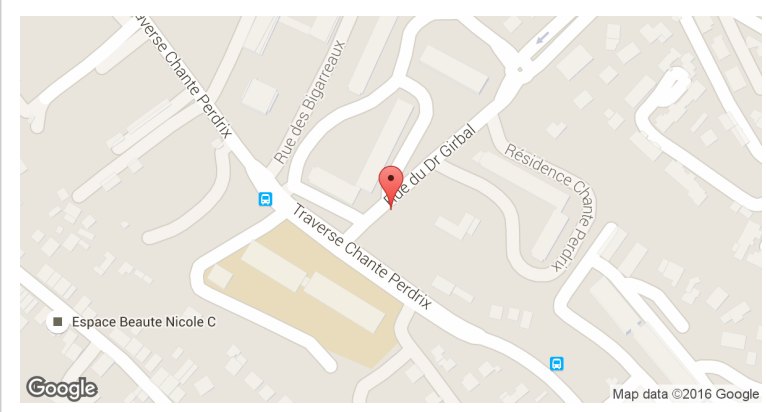
- \* Une cuisine ouverte équipée
- \* Un salon/ salle à manger

- Au 1er étage:

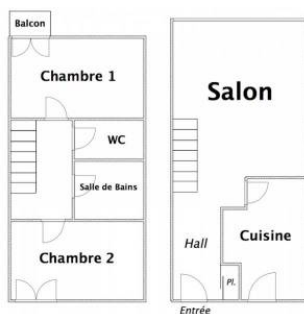
- \* Deux chambres avec placards, dont une avec un petit balcon sans vis à vis
- \* Une salle de bain et des WC indépendants
- \* Deux coins rangements aménagés

A proximité de tous commerces et commodités (écoles, pharmacies, "Auchan", L2) - A voir rapidement !

**GÉOLOCALISATION PRÉCISE**



**PLANS**



MES NOTES PERSONNELLES :

Blank area for personal notes.

NOUS CONTACTER :



**mymarseille.com**  
 serviceclient@mymarseille.com  
 tél. 04.84.25.13.25  
 fax. 04.84.25.14.54

**RENSEIGNEMENTS COMPLÉMENTAIRES**

**Fenêtres**  
 Simple  
 En aluminium

**Chauffage**  
 Chauffage individuel

**Immeuble**  
 Avant 1900

**Etat**  
 Façade : Bon  
 Toiture : Non précisé

**Situation**  
 Commerces à moins de 200m  
 Transports à moins de 200m

**CHARGES / TAXES / DÉPENSES**

Charges & Taxes	Mensuelles	Annuelles
Charges de copropriété	143 €	1 717 €
Dépenses énergétiques	NC	NC
Taxe foncière	69 €	825 €
Taxe d'habitation	NC	NC
Assurances	NC	NC
<b>Total des dépenses connues :</b> <small>* Ces valeurs sont données à titre indicatif</small>	212 €	2 542 €

NC : Non communiqué

**DESCRIPTIF DÉTAILLÉ**

	Niv.	Surf.*	Sol	Expo.	Sur
Salon	-	20 m <sup>2</sup>	Parquet	Ouest	Jardin
Cuisine US	-	12 m <sup>2</sup>	Carrelage	-	-
Chambre 1	1er	10 m <sup>2</sup>	Carrelage	Ouest	Jardin
Chambre 2	1er	9 m <sup>2</sup>	Carrelage	Nord	Rue
SdB	1er	3 m <sup>2</sup>	Carrelage	-	-
Balcon	-	1 m <sup>2</sup>	Carrelage	Ouest	-

\* Ces valeurs sont données à titre indicatif

**DIAGNOSTICS**

<b>DPE</b>	kWhEP/m <sup>2</sup> /an	<b>GES</b>	kg éqCO <sub>2</sub> /m <sup>2</sup> /an
> 450	<b>G</b>	451	> 80
			<b>G</b> 81

**PHOTOS**

