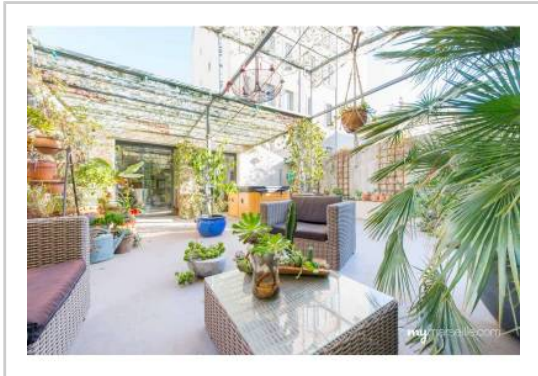


REF : 75917

Appartement Duplex - Vente : 115 m² • 3 pièces
 3ème arrdt • Belle-de-Mai

285 000 €
 2 478 € / m²



Type de bien : T3 en duplex

traversant, climatisation

Surface : 120,17 m² dont 115 m² Carrez

Etage : Rdc sur 1 sans ascenseur

Salle de bain : 1

Salle d'eau : 1

Etat du bien : Rénové

Chauffage : Climatisation réversible
 Chauffage individuel

Immeuble : Après 1997

Parking : Place simple

Extérieur : Terrasse de 12,1 m², Terrasse de 48,64 m²

Disponibilité : Immédiate

Taxe foncière : 1680 €

LOFT "COMME UNE MAISON" - T3 RENOVE- DOUBLE TERRASSES - STATIONNEMENT COMPRIS - CLIMATISE

Au début du Boulevard National, un portail s'ouvre sur une allée desservant ce "cocon" de 2002 au calme absolu et à l'esprit atypique.

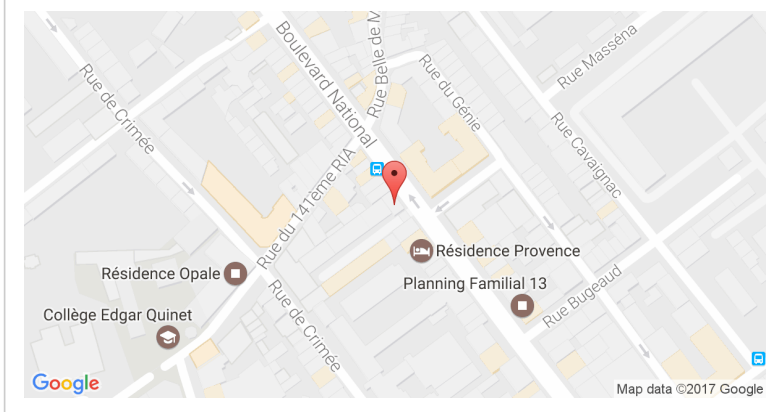
Une grande pièce à vivre avec cuisine US et escalier donne de plain-pied sur une première terrasse, idéale pour les "barbec" entre amis ou familles.

A l'étage, deux belles chambres dont l'une parentale et la seconde donnant sur une terrasse plein ciel. Préservé du vis-à-vis, la terrasse arborée au calme absolu est équipée d'un jacuzzi, transats et coin salon.

Climatisation réversible, stores électriques, caméra de surveillance, baignoire balnéo et matériaux de qualité sont des atouts indéniables.

Une place de stationnement privative devant la porte d'entrée du bien est comprise dans le prix.

GÉOLOCALISATION PRÉCISE



PLANS



MES NOTES PERSONNELLES :

Empty text area for personal notes.

NOUS CONTACTER :



mymarseille.com
 serviceclient@mymarseille.com
 tél. 04.84.25.13.25
 fax. 04.84.25.14.54

RENSEIGNEMENTS COMPLÉMENTAIRES

Fenêtres

Double vitrage
 En PVC

Chauffage

Climatisation réversible
 Chauffage individuel

Sécurité appartement

Porte blindée
 Alarme

Immeuble

Après 1997

Etat

Façade : Neuf
 Toiture : Neuf
 Parties communes : Neuf

Situation

Commerces à moins de 200m
 Transports à moins de 200m

Sécurité copropriété

Portail
 Interphone

CHARGES / TAXES / DÉPENSES

Charges & Taxes	Mensuelles	Annuelles
Charges de copropriété	83 €	996 €
Dépenses énergétiques	NC	NC
Taxe foncière	140 €	1 680 €
Taxe d'habitation	NC	NC
Assurances	NC	NC
Total des dépenses connues : <small>* Ces valeurs sont données à titre indicatif</small>	223 €	2 676 €

NC : Non communiqué

Coordonnées du syndic : CABINET POURTAL
 5, rue Saint-Jacques 13006 MARSEILLE

DESSCRIPTIF DÉTAILLÉ

	Niv.	Surf.*	Sol	Expo.	Sur
Salon	-	64 m ²	Parquet	Nord-est	Terrasse
Cuisine US	-	-	Carrelage	-	-
Dégagement 1	-	2 m ²	Parquet	-	-
WC	-	-	Carrelage	-	-
Célier	-	2 m ²	Parquet	-	-
Dégagement 2	1er	14 m ²	Parquet	-	-
Chambre	1er	12 m ²	Parquet	Sud-ouest	Terrasse
Suite parentale (chambre+salle d'eau)	1er	17 m ²	Parquet	-	-
SdEauArray	1er	4 m ²	Carrelage	-	-
Terrasse 1	-	48 m ²	-	Sud-ouest	-
Terrasse 2	-	12 m ²	-	Nord-est	-

* Ces valeurs sont données à titre indicatif

DIAGNOSTICS

DPE	kWhEP/m ² /an	GES	kg éqCO ₂ /m ² /an
91 à 150	C	122	≤ 5
			A
			4

PHOTOS

