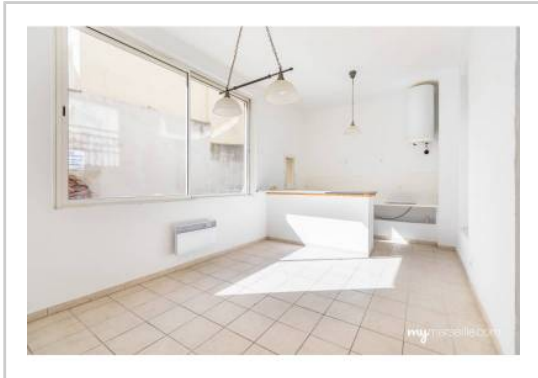


REF : 3922

Appartement Duplex - Vente : 74 m² • 2 pièces
 Marseille • 12ème arrdt • Saint-Barnabé

160 000 €
 2 162 € / m²



Type de bien : T2 en duplex

Surface : 74,05 m² dont 74,05 m² Carrez

Etage : Rdc sur 3 sans ascenseur

Chambre : 1

Salle de bain : 1

Salle d'eau : 1

Etat du bien : Bon

Chauffage : Radiateurs électriques
 Chauffage individuel

Immeuble : Avant 1900

Disponibilité : Immédiate

Taxe foncière : 490 €

COEUR SAINT BARNABE 12E ARRONDISSEMENT DE MARSEILLE

Beau T2/3 de 70m2 au rez-de-chaussée surélevé d'un immeuble ancien.

Cet appartement se présente sur 2 niveaux.

Au premier niveau il se compose d'une entrée, un hall, un vaste espace de vie séjour/cuisine ouverte (24m2). Une chambre, une salle d'eau avec douche italienne et des WC séparés.

La pièce de vie dispose de grandes baies vitrées donnant sur cour au calme.

Une mezzanine de 20m2. constitue le deuxième niveau. La hauteur sous plafond est à 1m80 sur ce niveau.

L'appartement est situé rue Montaigne, emplacement stratégique pour une profession libérale.

Toutes commodités et métro à proximité.

GÉOLOCALISATION PRÉCISE



PLANS



MES NOTES PERSONNELLES :

Empty text area for personal notes.

NOUS CONTACTER :



mymarseille.com
 serviceclient@mymarseille.com
 tél. 04.84.25.13.25
 fax. 04.84.25.14.54

RENSEIGNEMENTS COMPLÉMENTAIRES

Fenêtres

Double vitrage
 En PVC

Chauffage

Radiateurs électriques
 Chauffage individuel

Rangement, Stockage

Cave

Immeuble

Avant 1900

Etat

Façade : Bon
 Toiture : Non précisé
 Parties communes : Bon

Situation

Commerces à moins de 200m
 Transports à moins de 200m

CHARGES / TAXES / DÉPENSES

Charges & Taxes	Mensuelles	Annuelles
Charges de copropriété	80 €	960 €
Dépenses énergétiques	NC	NC
Taxe foncière	41 €	490 €
Taxe d'habitation	NC	NC
Assurances	NC	NC
Total des dépenses connues : <small>* Ces valeurs sont données à titre indicatif</small>	121 €	1 450 €

NC : Non communiqué

DESCRIPTIF DÉTAILLÉ

	Niv.	Surf.*	Sol	Expo.	Sur
Salon	-	23 m ²	Carrelage	Sud	Cour
Cuisine US	-	-	Carrelage	Sud	Cour
SdEau	-	4 m ²	Carrelage	-	-
WC	-	-	Carrelage	-	-
Chambre	1er	11 m ²	Carrelage	-	Rue
Mezzanine	1er	20 m ²	Stratifié	-	-

* Ces valeurs sont données à titre indicatif

DIAGNOSTICS

DPE	kWhEP/m ² /an	GES	kg éqCO ₂ /m ² /an
> 450	G 451	> 80	G 81

PHOTOS

