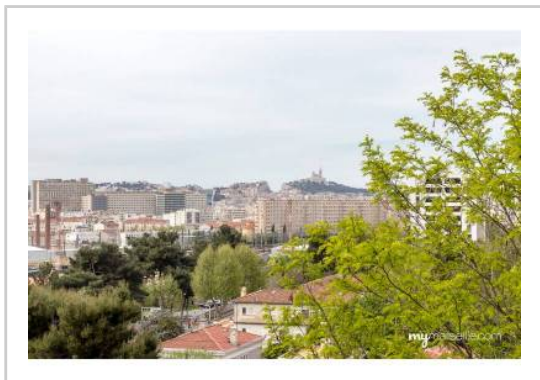


REF : 87915

Appartement Duplex - Vente : 38 m² • 2 pièces
 Marseille • 12ème arrdt • Saint-Barnabé

186 000 €
 4 926 € / m²



Type de bien : T2 en duplex

traversant, climatisation, vue sur mer

Surface : 37,76 m² dont 37,76 m² Carrez

Etage : 1er sur 2 sans ascenseur

Chambres : 2

Salle d'eau : 1

Etat du bien : Rénové

Chauffage : Radiateurs électriques
 Chauffage individuel

Immeuble : De 1900 à 1948

Extérieur : Terrasse de 35,32 m²

Disponibilité : Immédiate

Taxe foncière : 580 €

Rare T2 38m2 belle rénovation contemporaine avec mezzanine et terrasse plein ciel de 35m2 secteur Saint Barnabé (12e arr.) dans un ensemble immobilier ancien rénové avec parc.

L'appartement traversant bonne orientation sud et ouest multiplie les points attractifs qui font la différence : une vaste terrasse avec vue mer à l'horizon et une mezzanine. La partie habitable parquetée a bénéficié d'une rénovation contemporaine qualitative: cuisine ouverte laquée noir (IXINA) toute équipée. L'espace jour intègre un salon/cuisine américaine (20 m2) ouvert sur la terrasse. La partie nuit comprend une belle chambre (10,14 m2) et une spacieuse salle d'eau (4 m2).

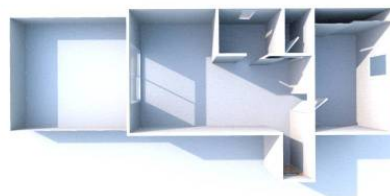
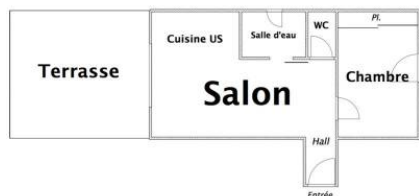
L'astucieuse mezzanine avec son escalier escamotable autorise un second espace nuit, bureau ou stockage supplémentaire grâce à la belle hauteur sous plafond dans l'espace de vie. Sa superficie est de 14m2 (non comptée dans la surface habitable, hauteur sous mezzanine 1,55m).

Prestations haut de gamme : (...)

GÉOLOCALISATION PRÉCISE



PLANS



MES NOTES PERSONNELLES :

NOUS CONTACTER :



mymarseille.com
 serviceclient@mymarseille.com
 tél. 04.84.25.13.25
 fax. 04.84.25.14.54

RENSEIGNEMENTS COMPLÉMENTAIRES

Fenêtres

Double vitrage
 Phonique
 Thermique
 En aluminium

Chauffage

Radiateurs électriques
 Chauffage individuel

Sécurité appartement

Porte blindée

Immeuble

De 1900 à 1948

Etat

Façade : Bon
 Toiture : Bon
 Parties communes : Bon

Situation

Commerces à moins de 200m
 Transports à moins de 200m

Sécurité copropriété

Alarme

CHARGES / TAXES / DÉPENSES

Charges & Taxes	Mensuelles	Annuelles
Charges de copropriété	80 €	960 €
Dépenses énergétiques	NC	NC
Taxe foncière	48 €	580 €
Taxe d'habitation	NC	NC
Assurances	NC	NC
Total des dépenses connues : * Ces valeurs sont données à titre indicatif	128 €	1 540 €

NC : Non communiqué

DESCRIPTIF DÉTAILLÉ

	Niv.	Surf.*	Sol	Expo.	Sur
Salon	-	20 m ²	Parquet	Ouest	Terrasse
Cuisine US	-	-	Parquet	Sud	Terrasse
Chambre	-	10 m ²	Parquet	Est	Jardin
SdEau	-	3 m ²	Carrelage	Ouest	Jardin
Hall d'entrée	-	2 m ²	Parquet	-	-
Mezzanine	1er	14 m ²	Parquet	-	-
Terrasse	-	35 m ²	Carrelage	Sud-ouest	-

* Ces valeurs sont données à titre indicatif

Informations complémentaires : Hauteur sous mezzanine 1m55 non comptée dans la superficie habitable de 38m². La mezzanine peut être utilisée en deuxième chambre

DIAGNOSTICS

DPE	kWhEP/m ² /an	GES	kg éqCO ₂ /m ² /an
151 à 230	D	208	6 à 10
			B

PHOTOS

