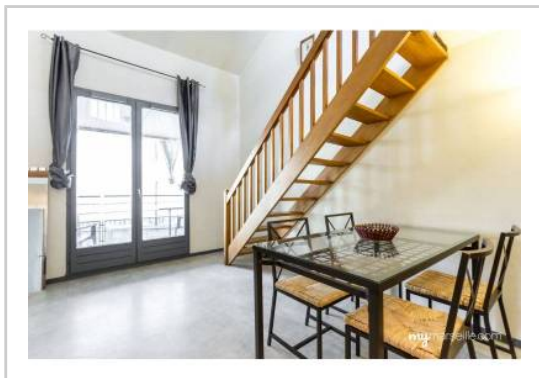


REF : 80044

Appartement Duplex - Vente : 34 m² • 2 pièces
 1er arrdt • Belsunce

85 000 €
 2 536 € / m²



Type de bien : T2 en duplex
traversant

Surface : 33,52 m² dont 33,52 m² Carrez

Etage : 4ème sur 4 avec ascenseur

Chambre : 1

Salle d'eau : 1

Etat du bien : Correct

Chauffage : Radiateurs électriques
 Chauffage individuel

Immeuble : De 1949 à 1997

Extérieur : Terrasse de 6,67 m²

Disponibilité : Immédiate

Taxe foncière : 650 €

IDEAL INVESTISSEUR !! A PROXIMITE DU VIEUX PORT

A vendre appartement T2 en duplex, renové, au 4e et dernier étage avec ascenseur et situé dans le 1er arrondissement de Marseille dans le quartier de Belsunce

Agencé sur 33 m², il offre :

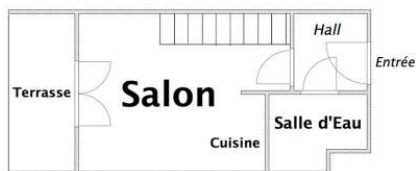
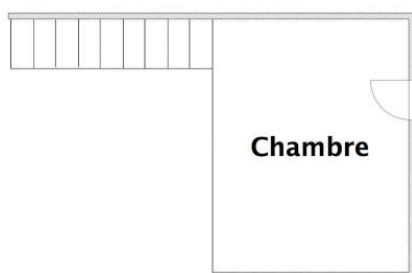
- Un salon avec cuisine ouverte de 16,5m²
- Une chambre en mezzanine de 11 m² avec fenêtre et belle hauteur sous plafond
- Une salle d'eau avec douche et WC
- Une petite terrasse de 7 m²
- Un interphone avec digicode
- Une porte blindée

A proximité des commerces, du tramway, du métro et du Vieux Port,
 A voir absolument !

GÉOLOCALISATION PRÉCISE



PLANS



MES NOTES PERSONNELLES :

Empty text area for personal notes.

NOUS CONTACTER :



mymarseille.com
 serviceclient@mymarseille.com
 tél. 04.84.25.13.25
 fax. 04.84.25.14.54

RENSEIGNEMENTS COMPLÉMENTAIRES

Fenêtres

Double vitrage
 Phonique
 Thermique
 En bois

Chauffage

Radiateurs électriques
 Chauffage individuel

Sécurité appartement

Porte blindée

Immeuble

De 1949 à 1997

Etat

Façade : Moyen

Situation

Commerces à moins de 200m
 Transports à moins de 200m

Sécurité copropriété

Digicode
 Interphone

CHARGES / TAXES / DÉPENSES

Charges & Taxes	Mensuelles	Annuelles
Charges de copropriété	125 €	1 500 €
Dépenses énergétiques	NC	NC
Taxe foncière	54 €	650 €
Taxe d'habitation	NC	NC
Assurances	NC	NC
Total des dépenses connues : * Ces valeurs sont données à titre indicatif	179 €	2 150 €

NC : Non communiqué

DESCRIPTIF DÉTAILLÉ

	Niv.	Surf.*	Sol	Expo.	Sur
Hall d'entrée	-	3 m ²	Carrelage	-	-
Salon	-	16 m ²	Carrelage	Sud	Terrasse
Cuisine US	-	-	Carrelage	Sud	-
Chambre	1er	11 m ²	Stratifié	Sud	SALON
SdEau	-	3 m ²	Carrelage	-	-
Terrasse	-	6 m ²	Béton	Sud	-

* Ces valeurs sont données à titre indicatif

DIAGNOSTICS

DPE	kWhEP/m ² /an	GES	kg éqCO ₂ /m ² /an
≤ à 50	A	8	> 80
			G 115

PHOTOS

