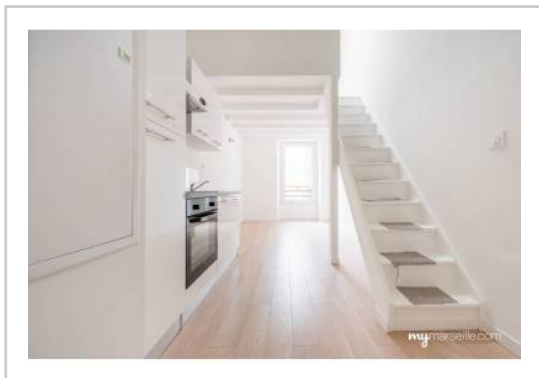


REF : 89073

Appartement Duplex - Vente : 21 m² • 2 pièces
 Marseille • 6ème arrdt • Castellane

103 000 €
 4 905 € / m²



Type de bien : T2 en duplex

Surface : 24,2 m² dont 21,2 m² Carrez

Etage : 2ème sur 4 avec ascenseur

Chambre : 1

Salle d'eau : 1

Etat du bien : Rénové

Chauffage : Radiateurs électriques
 Chauffage individuel

Immeuble : Avant 1900

Disponibilité : Immédiate

Secteur CASTELLANE, rue Sainte Victoire.

Immeuble ancien réhabilité de qualité divisé en 42 lots du T2 au T4 sur 4 étages.

Appartement de type 2 en duplex.

Au 1er niveau: séjour, cuisine ouverte meublée et équipée.

Au 2e niveau: une mezzanine ouverte a été créée intégrant l'espace chambre et la salle d'eau.

Emplacement de premier ordre, prestations qualitatives et modernes.

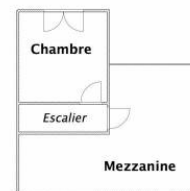
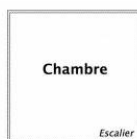
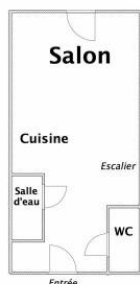
Gros potentiel locatif pour investisseurs, loyer estimé: 530€ / 477 H.C

A visiter rapidement, les lots partent très vite!

GÉOLOCALISATION PRÉCISE



PLANS



MES NOTES PERSONNELLES :

Empty text area for personal notes.

NOUS CONTACTER :



mymarseille.com
 serviceclient@mymarseille.com
 tél. 04.84.25.13.25
 fax. 04.84.25.14.54

RENSEIGNEMENTS COMPLÉMENTAIRES

Fenêtres

Double vitrage
 En PVC

Chauffage

Radiateurs électriques
 Chauffage individuel

Immeuble

Avant 1900

Etat

Façade : Neuf
 Toiture : Neuf
 Parties communes : Neuf

Situation

Commerces à moins de 200m
 Transports à moins de 200m

Sécurité copropriété

Digicode
 Interphone

DESCRIPTIF DÉTAILLÉ

	Niv.	Surf.*	Sol	Expo.	Sur
Salon	-	-	Parquet	Nord	Rue
Cuisine US	-	-	Parquet	Nord	Rue
Chambre	1er	-	Parquet	Nord	Rue
SdEau	-	-	Carrelage	-	-
WC	-	-	Carrelage	-	-

* Ces valeurs sont données à titre indicatif

Informations complémentaires : Photos et plans non contractuels
 Hauteur sous plafond au 2e niveau 1,90m Réhabilitation d'un immeuble ancien de 42 lots avec des appartements du T2 au T4. Nous consulter.

DIAGNOSTICS

DPE kWhEP/m²/an

151 à 230

D

160

GES kg éqCO2/m²/an

21 à 35

D

25

PHOTOS

