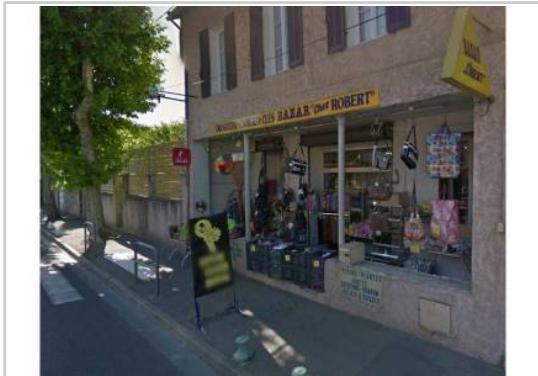


REF : 88222

Appartement - Vente : 100 m² • 2 pièces
Marseille • 1er arrdt • Longchamp

10 000 €
100 € / m²



Type de bien : Atelier T2

Surface : 100 m²

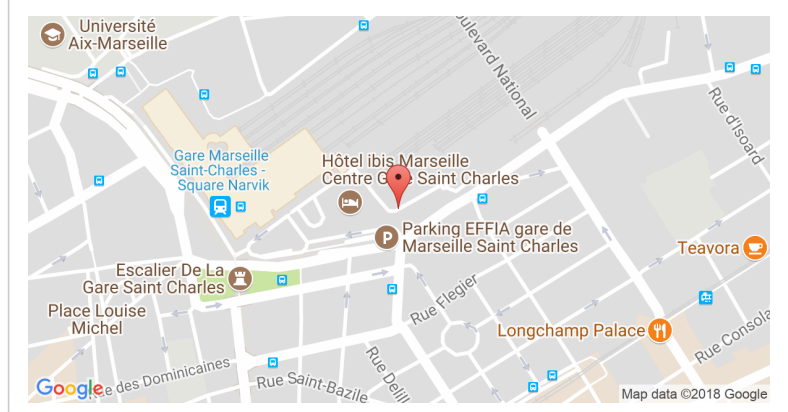
Etage : Rdc sans ascenseur

Etat du bien : A rafraîchir

Extérieur : Terrasse

CEDE FDC & BAIL : tout commerce (sauf restauration) agencement mobilier complet local 100 m² avec réserve : wc et point d'eau : terrasse couverte, grande vitrine, situation bord de nationale avec fort passage, parking gratuit : loyer 850 € /mois charges incluse avec foncier+ eau idéal aussi pour professions libérales, bureaux etcfaire proposition localisation la penne sur huveaune 13821 / aubagne

GÉOLOCALISATION PRÉCISE



MES NOTES PERSONNELLES :

NOUS CONTACTER :



mymarseille.com
serviceclient@mymarseille.com
tél. 04.84.25.13.25
fax. 04.84.25.14.54

RENSEIGNEMENTS COMPLÉMENTAIRES

Chauffage

DESSCRIPTIF DÉTAILLÉ

	Niv.	Surf.*	Sol	Expo.	Sur
Terrasse	-	-	-	-	-

* Ces valeurs sont données à titre indicatif

DIAGNOSTICS

DPE	kWhEP/m ² /an		GES	kg éqCO ₂ /m ² /an	
> 450	G	451	> 80	G	81

PHOTOS

