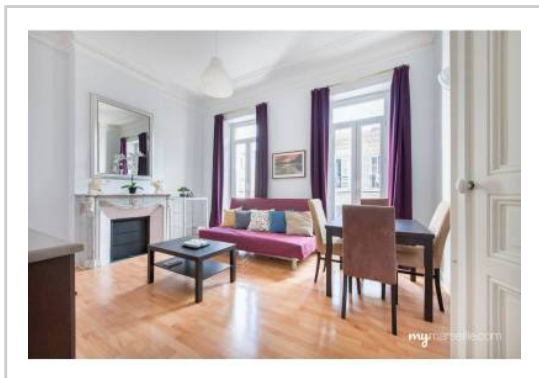


REF : 88505

**Appartement - Vente : 131 m<sup>2</sup> • 7 pièces**  
 Marseille • 1er arrdt • Le Chapitre

**359 000 €**  
 2 740 € / m<sup>2</sup>



**Type de bien :** T7

*traversant*

**Surface :** 131 m<sup>2</sup> dont 131 m<sup>2</sup> Carrez

**Etage :** 3ème sur 5 sans ascenseur

**Chambres :** 5

**Salle de bain :** 1

**Etat du bien :** Bon

**Chauffage :** Chaudière à gaz  
 Chauffage individuel

**Immeuble :** Avant 1900

**Extérieur :** Balcon de 2 m<sup>2</sup>

**Disponibilité :** Immédiate

**Taxe foncière :** 1200 €

**CHAPITRE // LONGCHAMPS - T6/7 LUMINEUX - SPACIEUX - CHARMÉ DE L'ANCIEN RENOVÉ**

Dans un bel immeuble Haussmannien proche du Boulevard Longchamps et de toutes ses commodités, venez découvrir ce grand appartement au charme bourgeois. Volumes, hauteurs sous plafond, moulures et cheminées en marbre raviront les amoureux de l'ancien

Un large hall d'entrée dessert l'ensemble des pièces.

L'appartement est agencé comme suit :

- Un salon
- Une cuisine séparée
- 5 chambres
- Une laverie
- Une salle de bain
- Un wc séparé

Appartement calme et très lumineux, proche des transports (métro, tram et accès autoroute). Il offre une belle vie de quartier.

**COUP DE COEUR**

**GÉOLOCALISATION PRÉCISE**



**PLANS**



**MES NOTES PERSONNELLES :**

\_\_\_\_\_

\_\_\_\_\_

\_\_\_\_\_

\_\_\_\_\_

**NOUS CONTACTER :**



**mymarseille.com**  
 serviceclient@mymarseille.com  
 tél. 04.84.25.13.25  
 fax. 04.84.25.14.54

**RENSEIGNEMENTS COMPLÉMENTAIRES**

**Fenêtres**

Double vitrage  
 Phonique  
 Thermique  
 En PVC

**Chauffage**

Chaudière à gaz  
 Chauffage individuel

**Immeuble**

Avant 1900

**Etat**

Façade : Neuf  
 Toiture : Bon  
 Parties communes : Bon

**Situation**

Commerces à moins de 200m  
 Transports à moins de 200m

**CHARGES / TAXES / DÉPENSES**

**Charges & Taxes**

**Mensuelles**

**Annuelles**

Charges & Taxes	Mensuelles	Annuelles
<b>Charges de copropriété</b>	80 €	960 €
<b>Dépenses énergétiques</b>	NC	NC
<b>Taxe foncière</b>	100 €	1 200 €
<b>Taxe d'habitation</b>	NC	NC
<b>Assurances</b>	NC	NC
<b>Total des dépenses connues :</b> * Ces valeurs sont données à titre indicatif	180 €	2 160 €

NC : Non communiqué

Coordonnées du syndic : CABINET DES 5 AVENUES  
 17 avenue Maréchal Foch 13004 MARSEILLE

**DESCRIPTIF DÉTAILLÉ**

	Niv.	Surf.*	Sol	Expo.	Sur
<b>Hall d'entrée</b>	-	3 m <sup>2</sup>	Stratifié	-	-
<b>Salon</b>	-	20 m <sup>2</sup>	Stratifié	Nord-est	Rue
<b>Cuisine</b>	-	10 m <sup>2</sup>	Carrelage	-	Puit de lumière
<b>Dégagement 1</b>	-	5 m <sup>2</sup>	Stratifié	-	-
<b>Chambre 1</b>	-	11 m <sup>2</sup>	Stratifié	Nord-est	Rue
<b>Chambre 2</b>	-	24 m <sup>2</sup>	Stratifié	Nord-est	Rue
<b>Chambre 3</b>	-	13 m <sup>2</sup>	Stratifié	Sud-est	Rue
<b>Dégagement 2</b>	-	4 m <sup>2</sup>	Stratifié	-	-
<b>Chambre 4</b>	-	18 m <sup>2</sup>	Stratifié	Sud-est	Rue
<b>Chambre 5</b>	-	13 m <sup>2</sup>	Stratifié	Sud-est	Rue
<b>SdB</b>	-	4 m <sup>2</sup>	Carrelage	-	Puit de lumière
<b>Laverie</b>	-	5 m <sup>2</sup>	Carrelage	-	-
<b>WC</b>	-	-	Carrelage	-	-
<b>Balcon</b>	-	2 m <sup>2</sup>	Béton	Nord-est	-

\* Ces valeurs sont données à titre indicatif

**DIAGNOSTICS**

<b>DPE</b>	kWhEP/m <sup>2</sup> /an	<b>GES</b>	kg éqCO <sub>2</sub> /m <sup>2</sup> /an
> 450	<b>G</b>	> 80	<b>G</b>
<b>451</b>		<b>81</b>	

## PHOTOS

