

REF : 89741

**Appartement - Vente : 99 m<sup>2</sup> • 5 pièces**  
 Marseille • 9ème arrdt • Sormiou

**259 000 €**  
 2 616 € / m<sup>2</sup>



**Type de bien :** T5

*traversant, climatisation*

**Surface :** 99 m<sup>2</sup> dont 99 m<sup>2</sup> Carrez

**Etage :** 1er sur 5 avec ascenseur

**Chambres :** 4

**Salles d'eau :** 2

**Etat du bien :** Bon

**Chauffage :** Chauffage individuel

**Immeuble :** De 1949 à 1997

**Extérieur :** Terrasse de 10 m<sup>2</sup>

**Disponibilité :** Immédiate

**Taxe foncière :** 1529 €

Marseille 9ème - Proximité Bonneveine,

Dans une résidence au calme absolu, venez découvrir cet Appartement de type 5 avec terrasse.

Très bien agencé, il se dispose comme suit :

Une petite entrée ouvrant directement sur la cuisine ouverte et le séjour,

Deux chambres et une salle d'eau à aménager d'un côté de l'appartement, et à nouveau deux chambres de l'autre côté avec salle d'eau et WC séparé.

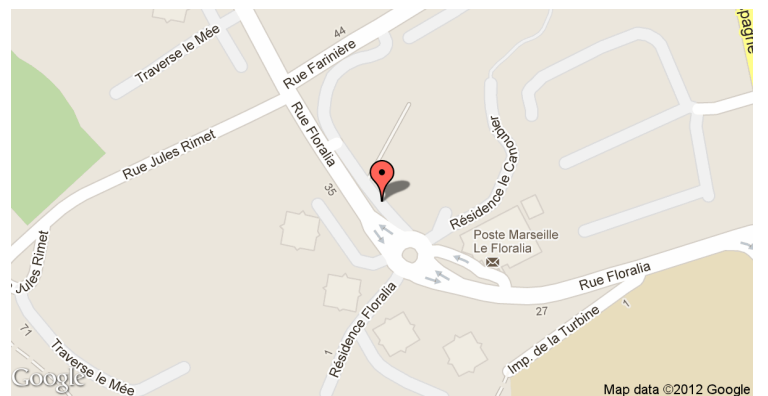
Le salon séjour donne sur une terrasse de 10m<sup>2</sup> exposée sud est.

L'appartement est très lumineux , triple exposition, traversant.

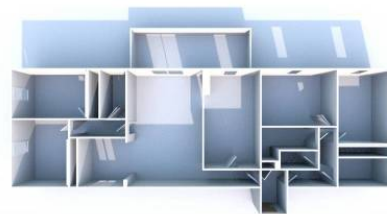
L'immeuble étant en retrait de la route, vous n'avez aucune nuisance sonore.

Un dressing et de nombreux rangements sont également à votre

**GÉOLOCALISATION PRÉCISE**



**PLANS**



**MES NOTES PERSONNELLES :**

Empty text area for personal notes.

**NOUS CONTACTER :**



**mymarseille.com**  
 serviceclient@mymarseille.com  
 tél. 04.84.25.13.25  
 fax. 04.84.25.14.54

**RENSEIGNEMENTS COMPLÉMENTAIRES**

<p><b>Fenêtres</b>                  Double vitrage                  Phonique                  Thermique                  En PVC</p> <p><b>Chauffage</b>                  Chauffage individuel</p> <p><b>Sécurité appartement</b>                  Porte blindée</p>	<p><b>Immeuble</b>                  De 1949 à 1997</p> <p><b>Etat</b>                  Façade : Bon                  Parties communes : Correct</p> <p><b>Sécurité copropriété</b>                  Portail                  Digicode                  Interphone</p>
---	---

**CHARGES / TAXES / DÉPENSES**

Charges & Taxes	Mensuelles	Annuelles
Charges de copropriété	170 €	2 040 €
Dépenses énergétiques	NC	NC
Taxe foncière	127 €	1 529 €
Taxe d'habitation	NC	NC
Assurances	NC	NC
<b>Total des dépenses connues :</b> <small>* Ces valeurs sont données à titre indicatif</small>	297 €	3 569 €

NC : Non communiqué

**DESCRIPTIF DÉTAILLÉ**

	Niv.	Surf.*	Sol	Expo.	Sur
Hall d'entrée	-	3 m <sup>2</sup>	Carrelage	-	-
Salon	-	29 m <sup>2</sup>	Carrelage	Sud-est	Terrasse
Cuisine US	-	10 m <sup>2</sup>	Carrelage	Sud-est	Terrasse
Chambre 1	-	10 m <sup>2</sup>	Carrelage	Est	Cour
Chambre 2	-	11 m <sup>2</sup>	Parquet	Est	Cour
Chambre 3	-	9 m <sup>2</sup>	Carrelage	Est	Cour
Chambre 4	-	10 m <sup>2</sup>	Carrelage	Ouest	Cour
SdEau 1	-	-	-	-	-
SdEau 2	-	3 m <sup>2</sup>	Carrelage	Ouest	Cour
Dressing	-	3 m <sup>2</sup>	Carrelage	-	-
<b>Terrasse</b>	-	10 m <sup>2</sup>	Carrelage	Sud-est	-

\* Ces valeurs sont données à titre indicatif

**DIAGNOSTICS**

<b>DPE</b> kWhEP/m <sup>2</sup> /an	<b>GES</b> kg éqCO <sub>2</sub> /m <sup>2</sup> /an
> 450 <b>G</b> 451	> 80 <b>G</b> 81

## PHOTOS

