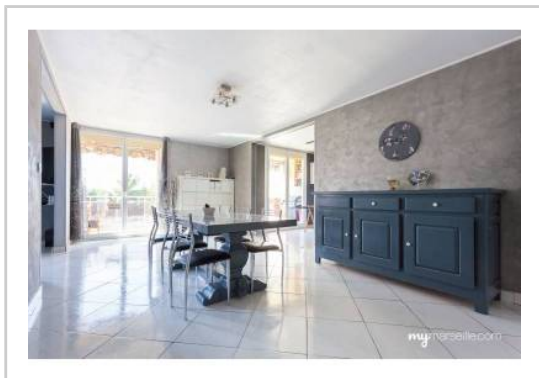


REF : 15703

Appartement - Vente : 92 m² • 5 pièces
 12ème arrdt • La Fourragère

210 000 €
 2 283 € / m²



Type de bien : T5

traversant

Surface : 92 m² dont 92 m² Carrez

Etage : 1er sur 5 avec ascenseur

Chambres : 4

Salle de bain : 1

Etat du bien : Bon

Chauffage : Chaudière à gaz
 Chauffage collectif

Immeuble : De 1949 à 1997

Parking : Place simple

Extérieur : Terrasse de 9 m²

Disponibilité : Immédiate

Taxe foncière : 1346 €

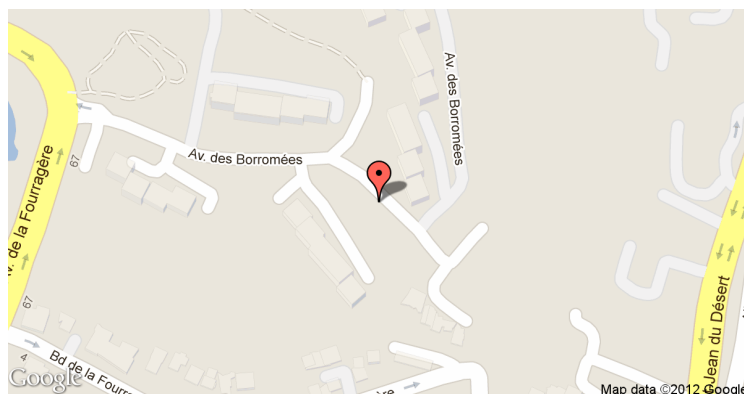
Appartement de type 4 de 90m² dans la résidence "Les Borromées", dans le 12ème arrondissement de Marseille.

Proche de toutes commodités (scolaire, métro, tramway,...) et situé au calme dans une résidence arborée avec un grand parc pour les enfants, il se compose :

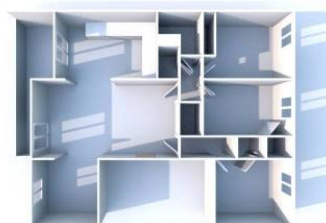
- de 3 chambres aménagées avec placards aménagés
- d'une cuisine aménagée semi ouverte sur séjour et salon de 45m²
- d'une salle de bain avec douche et d'un WC indépendant
- d'une petite terrasse de 7m²

Il est également équipé du double vitrage, de volets électriques, du chauffage collectif au sol, d'une place de parking privée et d'une cave.

GÉOLOCALISATION PRÉCISE



PLANS



MES NOTES PERSONNELLES :

Empty text area for personal notes.

NOUS CONTACTER :



mymarseille.com
 serviceclient@mymarseille.com
 tél. 04.84.25.13.25
 fax. 04.84.25.14.54

RENSEIGNEMENTS COMPLÉMENTAIRES

Fenêtres

Double vitrage
 Phonique
 Thermique
 En PVC

Chauffage

Chaudière à gaz
 Chauffage collectif

Rangement, Stockage

Cave

Sécurité appartement

Porte blindée

Immeuble

De 1949 à 1997
 Construction en béton

Etat

Façade : Bon
 Toiture : Non précisé
 Parties communes : Bon

Situation

Commerces à moins de 200m
 Transports à moins de 200m

Sécurité copropriété

Gardien
 Interphone

DESSCRIPTIF DÉTAILLÉ

	Niv.	Surf.*	Sol	Expo.	Sur
Salon	-	25 m ²	Carrelage	Sud	Cour
Cuisine US	-	13 m ²	Carrelage	Sud	Cour
Chambre 1	-	9 m ²	Parquet	Sud	Cour
Chambre 2	-	11 m ²	Parquet	Nord	Cour
Chambre 3	-	10 m ²	Parquet	Nord	Cour
Chambre 4	-	9 m ²	Parquet	Nord	Cour
Terrasse	-	9 m ²	Carrelage	Sud	-

* Ces valeurs sont données à titre indicatif

CHARGES / TAXES / DÉPENSES

Charges & Taxes	Mensuelles	Annuelles
Charges de copropriété	281 €	3 368 €
Dépenses énergétiques	NC	NC
Taxe foncière	112 €	1 346 €
Taxe d'habitation	NC	NC
Assurances	NC	NC
Total des dépenses connues : * Ces valeurs sont données à titre indicatif	393 €	4 714 €

NC : Non communiqué

DIAGNOSTICS

DPE	kWhEP/m ² /an	GES	kg éqCO ₂ /m ² /an
≤ à 50	A	≤ 5	A

PHOTOS

