

REF : 88440

Appartement - Vente : 85 m² • 5 pièces
 Marseille • 9ème arrdt • Mazargues

205 000 €
 2 412 € / m²



Type de bien : T5

traversant, vue sur mer

Surface : 85 m² dont 85 m² Carrez

Etage : 7ème sur 15 avec ascenseur

Chambres : 3

Salle de bain : 1

Etat du bien : Rénové

Chauffage : Chauffage collectif

Immeuble : De 1949 à 1997

Extérieur : Loggia de 1,7 m², Balcon de 3,3 m²

Disponibilité : Immédiate

Taxe foncière : 1103 €

Marseille 9ème , juste derrière le village de MAZARGUES, venez découvrir cet Appartement de type 4/5 avec vue MER.

Dans une résidence calme et arborée, cet appartement , en étage élevé, saura vous charmer avec sa vue mer d'un côté, et parc de verdure de l'autre.

L'appartement est traversant EST-OUEST, et est de ce fait très lumineux, notamment le salon et son grand balcon, baigné de lumière l'après midi et sur la fin de journée, avec le coucher de soleil.

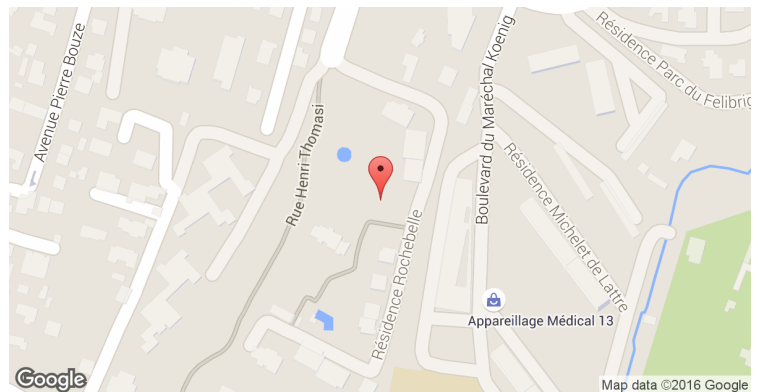
La cuisine est séparée, Trois vraies chambres avec rangements, , possibilité de créer une 4ème chambre, de nombreux placards , cet appartement est très bien agencé et très pratique à vivre.

une cave est également incluse.

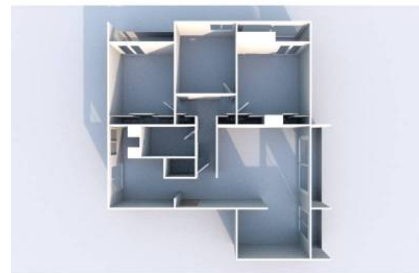
Le quartier est très calme, l'école est très proche, 100m, et on est à dix minutes à pied du village de mazargues.

Le parc des calnques est également accessible à pied.

GÉOLOCALISATION PRÉCISE



PLANS



MES NOTES PERSONNELLES :

Blank lined area for personal notes.

NOUS CONTACTER :



mymarseille.com
 serviceclient@mymarseille.com
 tél. 04.84.25.13.25
 fax. 04.84.25.14.54

RENSEIGNEMENTS COMPLÉMENTAIRES

Fenêtres Double vitrage En PVC	Immeuble De 1949 à 1997
Chauffage Chauffage collectif	Etat Façade : Bon Parties communes : Bon
Rangement, Stockage Cave Parking collectif dans la copro	Situation Transports à moins de 200m
	Sécurité copropriété Portail Interphone

CHARGES / TAXES / DÉPENSES

Charges & Taxes	Mensuelles	Annuelles
Charges de copropriété	233 €	2 800 €
Dépenses énergétiques	NC	NC
Taxe foncière	92 €	1 103 €
Taxe d'habitation	NC	NC
Assurances	NC	NC
Total des dépenses connues : <small>* Ces valeurs sont données à titre indicatif</small>	325 €	3 903 €

NC : Non communiqué

DESCRIPTIF DÉTAILLÉ

	Niv.	Surf.*	Sol	Expo.	Sur
Hall d'entrée	-	2 m ²	Stratifié	-	-
Salon	-	26 m ²	Stratifié	Sud-ouest	Mer
Cuisine	-	7 m ²	Stratifié	Nord-est	Jardin
Chambre 1	-	13 m ²	Stratifié	Sud-ouest	Jardin
Chambre 2	-	12 m ²	Stratifié	Sud-ouest	Mer
Chambre 3	-	11 m ²	Tomettes	Nord-est	Jardin
SdEau	-	3 m ²	Carrelage	Est	Jardin
Dégagement	-	7 m ²	Stratifié	-	-
Loggia	-	1 m ²	Carrelage	Nord-est	-
Balcon	-	3 m ²	Béton	Sud-ouest	-

* Ces valeurs sont données à titre indicatif

DIAGNOSTICS

DPE	kWhEP/m ² /an	GES	kg éqCO ₂ /m ² /an
151 à 230	D	202	21 à 35 D 23

PHOTOS

