

REF : 88352

Appartement - Vente : 82 m² • 4 pièces
 Marseille • 9ème arrdt • La Panouse

164 000 €
 2 001 € / m²



Type de bien : T4

traversant, climatisation, vue sur mer

Surface : 91,71 m² dont 81,96 m² Carrez

Etage : 10ème sur 18 avec ascenseur

Chambres : 3

Salle de bain : 1

Salle d'eau : 1

Etat du bien : Correct

Chauffage : Chaudière à gaz
 Chauffage individuel

Immeuble : De 1949 à 1997

Extérieur : Loggia de 1,64 m², Balcon de 8,11 m²

Disponibilité : Immédiate

Taxe foncière : 1400 €

A proximité du parc national des calanques, au coeur du 9ème arrondissement, venez découvrir cet appartement T4/T5 LUMINEUX, traversant, avec son balcon exposé plein sud.

Cet appartement au calme, dans une résidence sécurisée est idéalement placé.

Proche (10 minutes à pieds) des commerces, des écoles et des transports en commun, il est composé de :

- un salon
- une salle à manger
- une cuisine équipée séparée avec cellier
- 3 belles chambres, dont 1 avec une salle d'eau
- des WC séparés
- 1 salle de bain
- 1 grand balcon exposé au sud

De nombreux rangements.

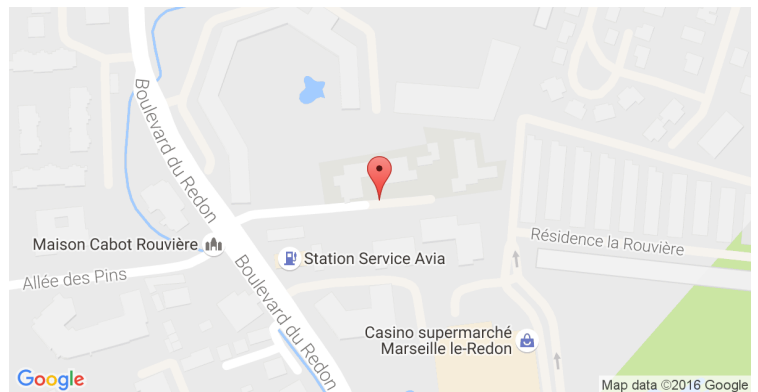
Climatisation réversible dans le salon.

Salle de bain à rénover.

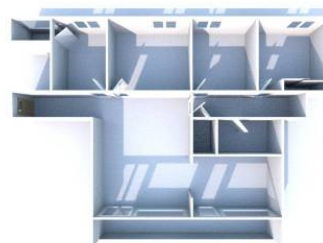
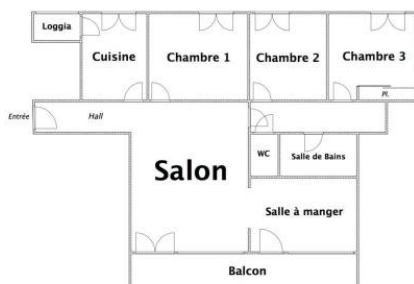
Possibilité de créer une 4ème chambre.

A découvrir sans attendre !

GÉOLOCALISATION PRÉCISE



PLANS



MES NOTES PERSONNELLES :

NOUS CONTACTER :



mymarseille.com
 serviceclient@mymarseille.com
 tél. 04.84.25.13.25
 fax. 04.84.25.14.54

RENSEIGNEMENTS COMPLÉMENTAIRES

Fenêtres Double vitrage En PVC	Immeuble De 1949 à 1997 Construction en béton
Chauffage Chaudière à gaz Chauffage individuel	Etat Façade : Bon Parties communes : Bon
Rangement, Stockage Cave Cellier Local poussette	Situation Commerces à moins de 200m Transports à moins de 200m
Sécurité appartement Porte blindée	Sécurité copropriété Gardien Interphone

Informations complémentaires : Climatisation uniquement dans le salon.

CHARGES / TAXES / DÉPENSES

Charges & Taxes	Mensuelles	Annuelles
Charges de copropriété	249 €	2 984 €
Dépenses énergétiques	NC	NC
Taxe foncière	117 €	1 400 €
Taxe d'habitation	NC	NC
Assurances	NC	NC
Total des dépenses connues : <small>* Ces valeurs sont données à titre indicatif</small>	365 €	4 384 €

NC : Non communiqué

DESCRIPTIF DÉTAILLÉ

	Niv.	Surf.*	Sol	Expo.	Sur
Hall d'entrée	-	4 m ²	Parquet	-	-
Salon	-	18 m ²	Parquet	Sud	Mer
Salle à manger ou chambre	-	9 m ²	Parquet	Sud	Mer
Dégagement	-	4 m ²	Parquet	-	-
Cuisine	-	8 m ²	Carrelage	Nord	Colline
Chambre 1	-	12 m ²	Parquet	Nord	Colline
Chambre 2	-	9 m ²	Parquet	Nord	Colline
Chambre 3	-	10 m ²	Parquet	Nord	Colline
WC	-	-	Parquet	-	-
SdB	-	2 m ²	Lino	-	-
Loggia	-	1 m ²	Carrelage	Nord	-
Balcon	-	8 m ²	Carrelage	Sud	-

* Ces valeurs sont données à titre indicatif

Informations complémentaires : Une salle d'eau dans la chambre 1

DIAGNOSTICS

DPE kWhEP/m ² /an	GES kg éqCO ₂ /m ² /an
91 à 150 C 99	11 à 20 C 20

PHOTOS

