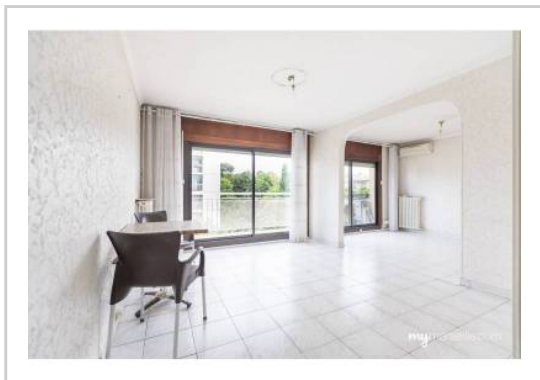


REF : 89861

Appartement - Vente : 79 m² • 5 pièces
 Marseille • 13ème arrdt • Saint-Just

169 000 €
 2 139 € / m²



Type de bien : T5

traversant, climatisation

Surface : 79 m² dont 79 m² Carrez

Etage : 4ème sur 4 avec ascenseur

Chambres : 3

Salle d'eau : 1

Etat du bien : A rafraichir

Chauffage : Chaudière à gaz
 Chauffage collectif

Immeuble : De 1949 à 1997

Parking : Place double

Extérieur : Balcon de 8 m²

Disponibilité : Immédiate

Taxe foncière : 1300 €

A VENDRE T4/5 - PARKING PRIVATIF - DERNIER ETAGE - TRAVERSANT

Dans une résidence sécurisée, calme et arborée du 13ème arrondissement de Marseille, venez découvrir ce T4/5 situé au 4ème et dernier étage avec ascenseur.

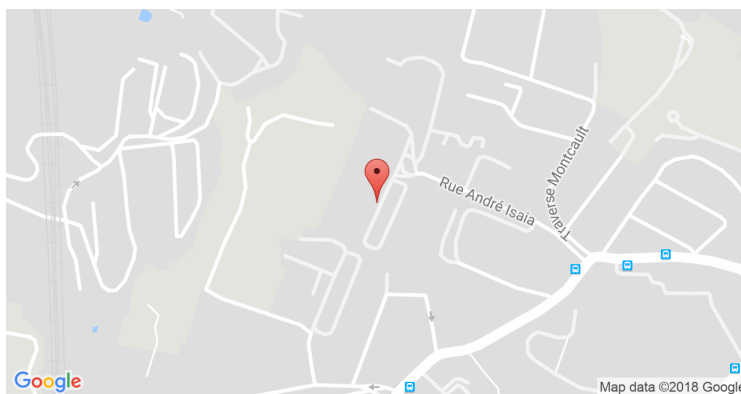
Il est agencé sur 79m² comme suit :

- Un hall d'entrée
- Une cuisine équipée
- Un salon / salle à manger donnant sur un balcon de 8m²
- Un long couloir avec de nombreux rangements
- Trois chambres équipées de volets roulants électriques

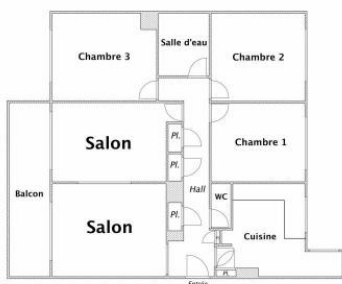
Pour votre confort, deux places de parking privées sont comprises dans le prix.

La résidence est très familiale et comprend de nombreux

GÉOLOCALISATION PRÉCISE



PLANS



MES NOTES PERSONNELLES :

Zone de saisie des notes personnelles avec des lignes horizontales.

NOUS CONTACTER :



mymarseille.com
 serviceclient@mymarseille.com
 tél. 04.84.25.13.25
 fax. 04.84.25.14.54

RENSEIGNEMENTS COMPLÉMENTAIRES

Fenêtres

Double vitrage
 Phonique
 Thermique
 En PVC

Chauffage

Chaudière à gaz
 Chauffage collectif

Rangement, Stockage

Cave

Immeuble

De 1949 à 1997

Etat

Façade : Bon

Situation

Commerces à moins de 200m
 Transports à moins de 200m

Sécurité copropriété

Portail
 Interphone

CHARGES / TAXES / DÉPENSES

Charges & Taxes	Mensuelles	Annuelles
Charges de copropriété	220 €	2 640 €
Dépenses énergétiques	NC	NC
Taxe foncière	108 €	1 300 €
Taxe d'habitation	NC	NC
Assurances	NC	NC
Total des dépenses connues : * Ces valeurs sont données à titre indicatif	328 €	3 940 €

NC : Non communiqué

DESCRIPTIF DÉTAILLÉ

	Niv.	Surf.*	Sol	Expo.	Sur
Hall d'entrée	-	2 m ²	Carrelage	-	-
Salon	-	25 m ²	Carrelage	Nord-ouest	Balcon
Cuisine	-	11 m ²	Carrelage	Sud-est	-
Chambre 1	-	9 m ²	Carrelage	Nord-ouest	-
Chambre 2	-	9 m ²	Carrelage	Nord-ouest	-
Chambre 3	-	9 m ²	Carrelage	Sud-est	-
SdEau	-	3 m ²	Carrelage	-	-
WC	-	-	Carrelage	-	-
Balcon	-	8 m ²	Carrelage	Nord-ouest	-

* Ces valeurs sont données à titre indicatif

DIAGNOSTICS

DPE	kWhEP/m ² /an	GES	kg éqCO ₂ /m ² /an
151 à 230	D	175	36 à 55 E 38

PHOTOS

