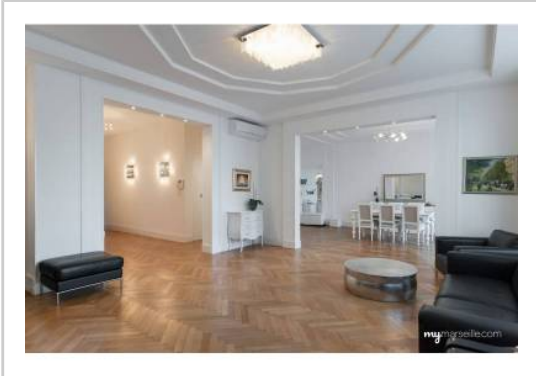


REF : 61262

Appartement - Vente : 216 m² • 5 pièces
 Marseille • 8ème arrdt • Périer

844 000 €
 3 907 € / m²



Type de bien : T5

traversant, climatisation

Surface : 217 m² dont 216 m² Carrez

Etage : 1er sur 8 avec ascenseur

Chambres : 4

Salle de bain : 1

Salle d'eau : 1

Etat du bien : Rénové

Chauffage : Chaudière à gaz
 Chauffage collectif

Immeuble : De 1900 à 1948

Parking : Place simple

Extérieur : Terrasse de 8,5 m², Terrasse de 63 m²

Disponibilité : Immédiate

Taxe foncière : 2917 €

***** BIEN D'EXCEPTION RUE PARADIS *****

Venez découvrir ce magnifique T5/6 entièrement rénové et idéalement placé en plein coeur de Périer - qui vous séduira par ses prestations haut de gamme, son cachet de l'ancien et sa grande terrasse de 63m² au calme absolu.

Côté est, un grand hall d'entrée desservant un grand salon et salle à manger de 60m² avec une cuisine séparée entièrement équipée de 26m² et un bureau.

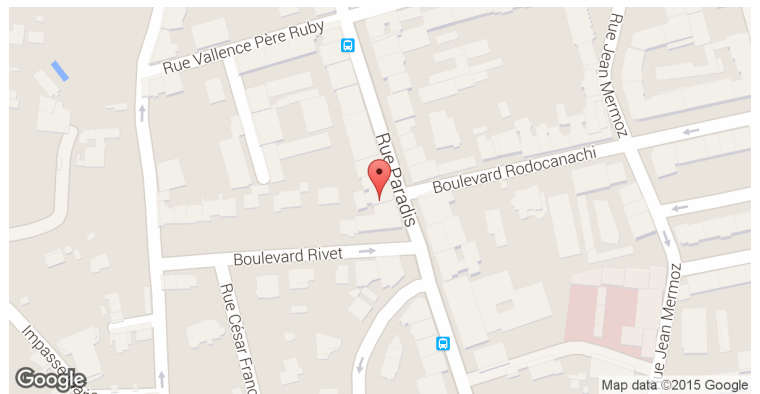
Côté ouest, le coin nuit avec une suite parentale et sa salle d'eau ouverte sur une terrasse, trois autres chambres ainsi qu'une salle de bain rénovée.

Le tout desservant sur une véranda et une terrasse de 63m² au calme absolu.

Pour votre confort: vous apprécierez la climatisation dans toutes les pièces, une cave, ainsi qu'une place de stationnement en SUS à 15000€ dans l'immeuble.

COUP DE COEUR ASSURE pour cet appartement à la vie de

GÉOLOCALISATION PRÉCISE



PLANS



MES NOTES PERSONNELLES :

Empty text area for personal notes.

NOUS CONTACTER :



mymarseille.com
 serviceclient@mymarseille.com
 tél. 04.84.25.13.25
 fax. 04.84.25.14.54

RENSEIGNEMENTS COMPLÉMENTAIRES

Fenêtres

Double vitrage

Chauffage

Chaudière à gaz
 Chauffage collectif

Rangement, Stockage

Cave

Sécurité appartement

Porte blindée

Immeuble

De 1900 à 1948
 Construction en pierre

Etat

Façade : Bon
 Toiture : Bon
 Parties communes : Bon

Situation

Commerces à moins de 200m
 Transports à moins de 200m

Sécurité copropriété

Portail
 Interphone
 Alarme
 Vidéophone

CHARGES / TAXES / DÉPENSES

Charges & Taxes	Mensuelles	Annuelles
Charges de copropriété	300 €	3 600 €
Dépenses énergétiques	NC	NC
Taxe foncière	243 €	2 917 €
Taxe d'habitation	NC	NC
Assurances	NC	NC
Total des dépenses connues : <small>* Ces valeurs sont données à titre indicatif</small>	543 €	6 517 €

NC : Non communiqué

DESCRIPTIF DÉTAILLÉ

	Niv.	Surf.*	Sol	Expo.	Sur
Salon	-	60 m ²	Parquet	Est	Rue
Hall d'entrée	-	12 m ²	Parquet	-	-
Cuisine	-	26 m ²	Parquet	Ouest	Cour
Chambre 1	-	18 m ²	Parquet	Ouest	Terrasse
SdEau	-	4 m ²	Carrelage	-	Chambre
Chambre 2	-	12 m ²	Parquet	Ouest	Cour
Chambre 3	-	11 m ²	Parquet	Est	Cour
Chambre 4	-	15 m ²	Parquet	Ouest	Cour
Bureau	-	13 m ²	Parquet	-	-
SdB	-	4 m ²	Carrelage	-	-
Terrasse 1	-	63 m ²	Pelouse	Ouest	-
Terrasse 2	-	8 m ²	Pelouse	Ouest	-

* Ces valeurs sont données à titre indicatif

DIAGNOSTICS

DPE	kWhEP/m ² /an	GES	kg éqCO ₂ /m ² /an
> 450	G	451	> 80
			G
			81

PHOTOS

