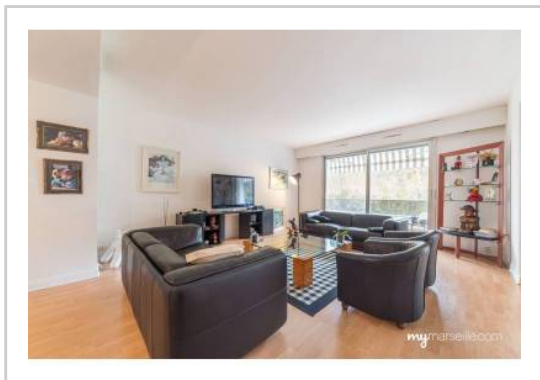


REF : 88614

**Appartement - Vente : 150 m<sup>2</sup> • 5 pièces**  
 Marseille • 8ème arrdt • Périer

**579 000 €**  
 3 860 € / m<sup>2</sup>



**Type de bien :** T5

*traversant, climatisation*

**Surface :** 150 m<sup>2</sup> dont 150 m<sup>2</sup> Carrez

**Etage :** 2ème sur 4 avec ascenseur

**Chambres :** 3

**Salles de bain :** 2

**Etat du bien :** Rénové

**Chauffage :** Climatisation  
 Chauffage collectif

**Immeuble :** De 1949 à 1997

**Parking :** Place simple

**Extérieur :** Balcon de 14,45 m<sup>2</sup>, Piscine (10m x 7m)

**Disponibilité :** Immédiate

**Taxe foncière :** 3696 €

**APPARTEMENT D'EXCEPTION - RESIDENCE LA CADENELLE**

Situé au 2ème étage avec ascenseur de cette résidence très cotée, cet appartement de 150 m<sup>2</sup> loi Carrez est agencé de la manière suivante :

L'appartement propose un grand séjour et une salle à manger donnant sur un balcon très agréable et spacieux, exposé SUD.

Côté Nord, il dispose d'une cuisine de qualité entièrement équipée avec un cellier donnant sur la Colline.

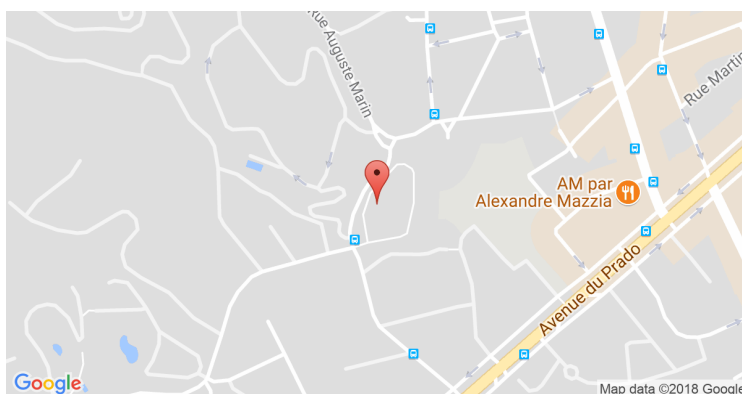
Côté nuit, vous trouverez trois belles chambres, deux donnant sur le jardin, exposées SUD, l'une donnant sur la pinède.

Côté confort, vous jouirez de nombreux rangements ainsi que de deux grands dressing.

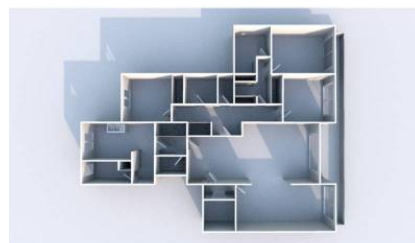
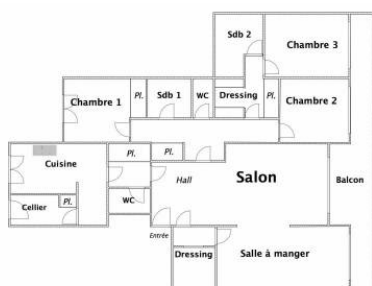
Enfin, l'appartement propose deux salles de bains, dont une où quelques rafraichissement sont à prévoir.

A noter que l'appartement dispose également d'une cave dans la résidence.

**GÉOLOCALISATION PRÉCISE**



**PLANS**



**MES NOTES PERSONNELLES :**

\_\_\_\_\_  
 \_\_\_\_\_  
 \_\_\_\_\_  
 \_\_\_\_\_

**NOUS CONTACTER :**



**mymarseille.com**  
 serviceclient@mymarseille.com  
 tél. 04.84.25.13.25  
 fax. 04.84.25.14.54

**RENSEIGNEMENTS COMPLÉMENTAIRES**

<p><b>Fenêtres</b>                  Double vitrage                  Phonique                  Thermique</p> <p><b>Chauffage</b>                  Climatisation                  Chauffage collectif</p> <p><b>Rangement, Stockage</b>                  Cave</p> <p><b>Sécurité appartement</b>                  Porte blindée</p>	<p><b>Immeuble</b>                  De 1949 à 1997                  Construction en béton</p> <p><b>Etat</b>                  Façade : Bon                  Parties communes : Bon</p> <p><b>Situation</b>                  Commerces à moins de 200m                  Transports à moins de 200m</p> <p><b>Sécurité copropriété</b>                  Gardien                  Portail                  Digicode                  Interphone                  Alarme</p>
---	--

**CHARGES / TAXES / DÉPENSES**

Charges & Taxes	Mensuelles	Annuelles
Charges de copropriété	560 €	6 720 €
Dépenses énergétiques	NC	NC
Taxe foncière	308 €	3 696 €
Taxe d'habitation	NC	NC
Assurances	NC	NC
<b>Total des dépenses connues :</b> <small>* Ces valeurs sont données à titre indicatif</small>	868 €	10 416 €



NC : Non communiqué

**DESCRIPTIF DÉTAILLÉ**

	Niv.	Surf.*	Sol	Expo.	Sur
Salon	-	36 m <sup>2</sup>	Parquet	Sud	Terrasse
Salle à manger	-	16 m <sup>2</sup>	Parquet	Sud	Terrasse
WC	-	-	Parquet	-	-
Hall d'entrée 1	-	2 m <sup>2</sup>	Parquet	-	-
Cuisine	-	17 m <sup>2</sup>	Carrelage	Nord	Pinède
Cellier	-	5 m <sup>2</sup>	Parquet	Nord	-
Dressing 1	-	4 m <sup>2</sup>	Parquet	-	-
Hall d'entrée 2	-	6 m <sup>2</sup>	Parquet	-	-
SdB 1	-	4 m <sup>2</sup>	Carrelage	-	-
Dressing 2	-	4 m <sup>2</sup>	Parquet	-	-
SdB 2 / WC	-	6 m <sup>2</sup>	Carrelage	-	-
Chambre 1	-	11 m <sup>2</sup>	Parquet	Nord	Pinède
Chambre 2	-	13 m <sup>2</sup>	Parquet	Sud	Jardin
Chambre 3	-	14 m <sup>2</sup>	Parquet	Sud	Jardin
Balcon	-	14 m <sup>2</sup>	Carrelage	Sud	-

\* Ces valeurs sont données à titre indicatif

**DIAGNOSTICS**

<b>DPE</b>	kWhEP/m <sup>2</sup> /an	<b>GES</b>	kg éqCO <sub>2</sub> /m <sup>2</sup> /an
> 450		451	> 80
			
			81

## PHOTOS

