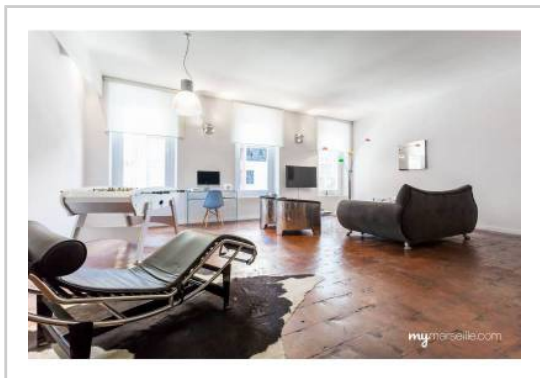


REF : 83600

**Appartement - Vente : 150 m<sup>2</sup> • 5 pièces**  
 Marseille • 6ème arrdt • Castellane

**450 000 €**  
 3 000 € / m<sup>2</sup>



**Type de bien :** T5

*traversant, climatisation*

**Surface :** 152 m<sup>2</sup> dont 150 m<sup>2</sup> Carrez

**Etage :** 1er sur 4 avec ascenseur

**Chambres :** 4

**Salle de bain :** 1

**Salle d'eau :** 1

**Etat du bien :** Rénové

**Chauffage :** Climatisation gainée réversible  
 Chauffage individuel

Immeuble : Avant 1900

Disponibilité : Immédiate

Taxe foncière : 1800 €

*Vous recherchez un appartement luxueux en centre-ville et vous aimez l'atypique?*

*Venez découvrir cet appartement en plein coeur de Castellane et du Quartier des Antiquaires.*

*Situé au 1er étage avec ascenseur d'un immeuble Haussmannien, il propose sur 150 m<sup>2</sup>:*

*Une pièce à vivre magnifique de 60 m<sup>2</sup> composée d'un séjour exposé Ouest et d'une grande cuisine ouverte type US. Au sol, les tomettes anciennes en terre cuite s'allient parfaitement avec la décoration moderne proposée et l'îlot central en béton invitant à la convivialité.*

*Côté nuit, l'appartement offre une belle suite parentale; vous y trouverez un beau dressing aménagé et une salle de bains royale avec baignoire, douche italienne et WC privatifs.*

*Les trois autres chambres, de taille environ égale, sont toutes aussi agréables et offrent chacune leur propre placard.*

*La deuxième salle d'eau se compose d'une très belle douche*

**GÉOLOCALISATION PRÉCISE**



**PLANS**



**MES NOTES PERSONNELLES :**

\_\_\_\_\_

\_\_\_\_\_

\_\_\_\_\_

\_\_\_\_\_

**NOUS CONTACTER :**



**mymarseille.com**  
 serviceclient@mymarseille.com  
 tél. 04.84.25.13.25  
 fax. 04.84.25.14.54

**RENSEIGNEMENTS COMPLÉMENTAIRES**

**Fenêtres**

Double vitrage  
 Phonique  
 Thermique  
 En PVC

**Chauffage**

Climatisation gainée réversible  
 Chauffage individuel

**Immeuble**

Avant 1900  
 Construction en pierre

**Etat**

Façade : Bon  
 Toiture : Non précisé  
 Parties communes : Rénové

**Situation**

Commerces à moins de 200m  
 Transports à moins de 200m

**CHARGES / TAXES / DÉPENSES**

Charges & Taxes	Mensuelles	Annuelles
Charges de copropriété	142 €	1 700 €
Dépenses énergétiques	NC	NC
Taxe foncière	150 €	1 800 €
Taxe d'habitation	NC	NC
Assurances	NC	NC
<b>Total des dépenses connues :</b> * Ces valeurs sont données à titre indicatif	292 €	3 500 €

NC : Non communiqué

**DESSCRIPTIF DÉTAILLÉ**

	Niv.	Surf.*	Sol	Expo.	Sur
Hall d'entrée	-	5 m <sup>2</sup>	Béton ciré	-	-
Salon	-	60 m <sup>2</sup>	Terre cuite	Ouest	Rue
Cuisine US	-	-	Terre cuite	-	-
Suite parentale	-	15 m <sup>2</sup>	Parquet	-	Cour
Chambre 2	-	12 m <sup>2</sup>	Parquet	Est	Cour
Chambre 3	-	12 m <sup>2</sup>	Parquet	Est	Cour
Chambre 4	-	14 m <sup>2</sup>	Parquet	-	-
SdB / douche / WC	-	8 m <sup>2</sup>	Carrelage	-	Cour
SdEau	-	5 m <sup>2</sup>	Carrelage	-	-
Dégagement	-	5 m <sup>2</sup>	Béton ciré	-	-
Dégagement vers chambres et dressing	-	10 m <sup>2</sup>	Parquet	-	-
Laverie	-	4 m <sup>2</sup>	Carrelage	-	-
WC	-	-	Carrelage	-	-

\* Ces valeurs sont données à titre indicatif

**DIAGNOSTICS**

<b>DPE</b>	kWhEP/m <sup>2</sup> /an		<b>GES</b>	kg éqCO <sub>2</sub> /m <sup>2</sup> /an
91 à 150	<b>C</b>	145	6 à 10	<b>B</b>
				10

## PHOTOS

