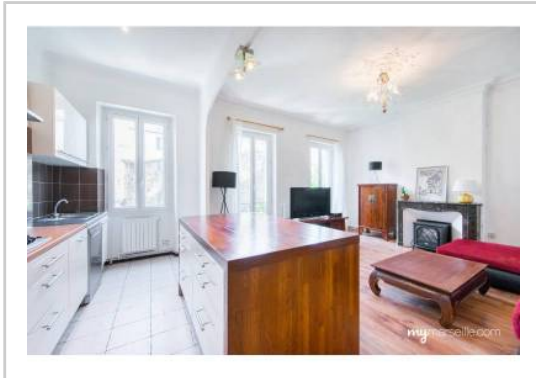


REF : 61784

Appartement - Vente : 144 m² • 5 pièces
 6ème arrdt • Castellane

359 000 €
 2 486 € / m²



Type de bien : T5

traversant

Surface : 145 m² dont 144,38 m² Carrez

Etage : 2ème sur 4 sans ascenseur

Chambres : 3

Salle d'eau : 1

Etat du bien : Bon

Chauffage : Chaudière à gaz
 Chauffage individuel

Immeuble : De 1900 à 1948

Disponibilité : Immédiate

Taxe foncière : 1337 €

En plein coeur du centre-ville, dans le Quartier historique des Antiquaires / Castellane, appartement de Type 5 à découvrir...

Situé au 2ème étage d'un immeuble ancien très bien tenu, il offre sur 145 m² :

- Un hall d'entrée desservant les pièces à vivre
- Un séjour de 30 m² donnant sur jardins, avec cheminée et belles hauteurs sous plafonds
- Une cuisine ouverte avec îlot central
- Trois chambres dont deux très grandes de 22 m² chacune
- Une salle d'eau de 10 m² avec grande douche et double vasque
- Une grande salle à manger de 27 m² pouvant servir de 4ème chambre

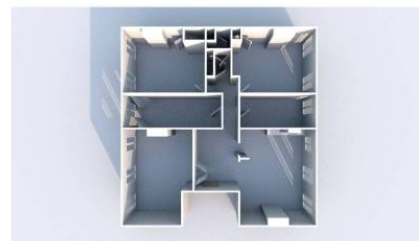
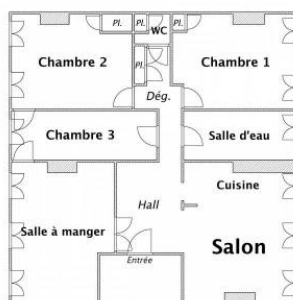
L'appartement est très agréable, de par son emplacement central et le calme de ses pièces principales: séjour, cuisine, salle d'eau et chambre principale donnant sur jardins.

Vous apprécierez son cachet: ses hauteurs sous plafonds et ses cheminées d'époque.

GÉOLOCALISATION PRÉCISE



PLANS



MES NOTES PERSONNELLES :

Empty text area for personal notes.

NOUS CONTACTER :



mymarseille.com
 serviceclient@mymarseille.com
 tél. 04.84.25.13.25
 fax. 04.84.25.14.54

RENSEIGNEMENTS COMPLÉMENTAIRES

Fenêtres

Double vitrage
 Phonique
 Thermique
 En PVC

Chauffage

Chaudière à gaz
 Chauffage individuel

Sécurité appartement

Porte blindée

Immeuble

De 1900 à 1948
 Construction en pierre

Etat

Façade : Bon
 Toiture : Non précisé
 Parties communes : Rénové

Situation

Commerces à moins de 200m
 Transports à moins de 200m

Sécurité copropriété

Interphone

Informations complémentaires : Les parties communes ont été rénovées l'an dernier.

CHARGES / TAXES / DÉPENSES

Charges & Taxes	Mensuelles	Annuelles
Charges de copropriété	133 €	1 600 €
Dépenses énergétiques	NC	NC
Taxe foncière	111 €	1 337 €
Taxe d'habitation	NC	NC
Assurances	NC	NC
Total des dépenses connues : * Ces valeurs sont données à titre indicatif	245 €	2 937 €

NC : Non communiqué

DESCRIPTIF DÉTAILLÉ

	Niv.	Surf.*	Sol	Expo.	Sur
Hall d'entrée	-	12 m ²	Carrelage	-	-
Salon	-	21 m ²	Parquet	Nord-ouest	Jardin
Cuisine US	-	9 m ²	Carrelage	Nord-ouest	Jardin
Chambre 1	-	22 m ²	Parquet	Nord-ouest	Jardin
Chambre 2	-	22 m ²	Parquet	Sud-est	Rue
Chambre 3	-	13 m ²	Carrelage	Sud-est	Rue
Salle à manger / 4ème chambre	-	27 m ²	Parquet	Sud-est	Rue
SdEau	-	10 m ²	Lino	Sud-ouest	Jardin
Dégagement	-	6 m ²	Carrelage	-	-
WC	-	-	Carrelage	-	-

* Ces valeurs sont données à titre indicatif

DIAGNOSTICS

DPE	kWhEP/m ² /an	GES	kg éqCO ₂ /m ² /an
91 à 150	C	138	21 à 35
			D
			32

PHOTOS

