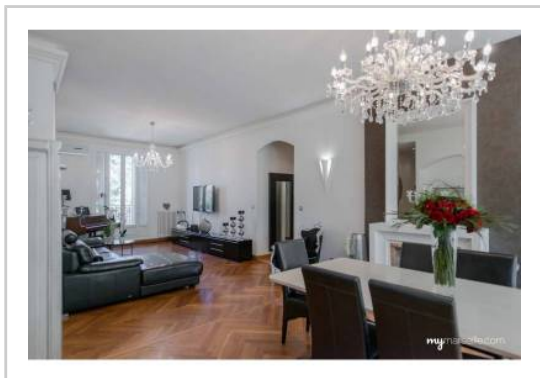


REF : 59867

Appartement - Vente : 134 m² • 5 pièces
 Marseille • 13ème arrdt • La Croix-Rouge

299 000 €
 2 231 € / m²



Type de bien : T5

traversant, climatisation

Surface : 140 m² dont 134 m² Carrez

Etage : 2ème sur 3 sans ascenseur

Chambres : 4

Salle d'eau : 1

Etat du bien : Rénové

Chauffage : Climatisation réversible
 Chauffage individuel

Immeuble : De 1900 à 1948

Parking : Place simple

Extérieur : Balcon de 12 m²

Disponibilité : Immédiate

Taxe foncière : 1494 €

A l'entrée de Plan de Cuques, idéalement placé, découvrez ce magnifique appartement de Type 5 et ses prestations de qualité.

Situé au 2ème étage d'un beau bâtiment ancien (anciennement hôtel particulier), il est agencé sur près de 140 m² comme suit:

Une grande entrée dessert les pièces de jour de l'appartement.

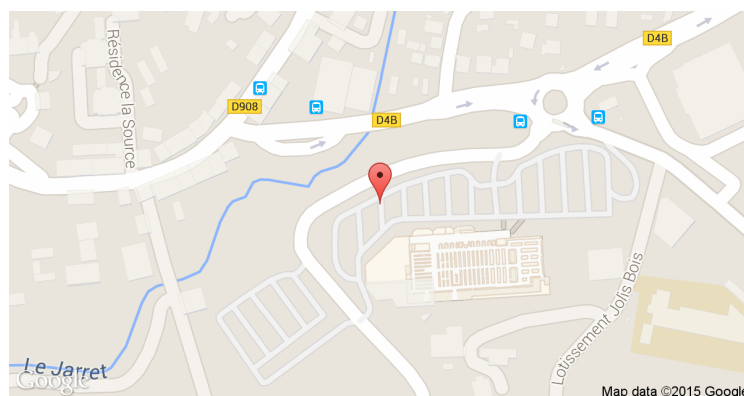
Au centre de l'appartement, découvrez un vaste séjour parqueté de 50 m² avec ses belles hauteurs sous plafond et sa cheminée décorative.

Les amateurs de cuisine US seront séduits par cette grande cuisine de qualité, entièrement équipée, avec îlot central et donnant sur un balcon très agréable, exposé Sud Est.

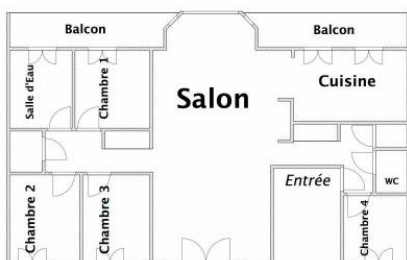
Côté nuit, vous retrouverez quatre chambres dont une chambre parentale avec 2 dressings (le dressing de monsieur, et celui de madame...).

Pour vous mesdames, profitez d'une salle d'eau de 10 m² avec grande douche italienne, meuble double vasque sur mesure et spots encastrés...le tout donnant sur un grand balcon.

GÉOLOCALISATION PRÉCISE



PLANS



MES NOTES PERSONNELLES :

Empty text area for personal notes.

NOUS CONTACTER :



mymarseille.com
 serviceclient@mymarseille.com
 tél. 04.84.25.13.25
 fax. 04.84.25.14.54

RENSEIGNEMENTS COMPLÉMENTAIRES

Fenêtres

Double vitrage
 Phonique
 Thermique
 En PVC

Chauffage

Climatisation réversible
 Chauffage individuel

Rangement, Stockage

Cave

Sécurité appartement

Porte blindée
 Alarme

Immeuble

De 1900 à 1948
 Construction en pierre

Etat

Façade : Bon
 Toiture : Bon
 Parties communes : Bon

Situation

Commerces à moins de 200m
 Transports à moins de 200m

Informations complémentaires : Il n'y a pas de travaux de copropriété à prévoir. L'immeuble est très bien tenu.

CHARGES / TAXES / DÉPENSES

Charges & Taxes	Mensuelles	Annuelles
Charges de copropriété	88 €	1 060 €
Dépenses énergétiques	NC	NC
Taxe foncière	125 €	1 494 €
Taxe d'habitation	NC	NC
Assurances	NC	NC
Total des dépenses connues : * Ces valeurs sont données à titre indicatif	213 €	2 554 €

NC : Non communiqué

DESCRIPTIF DÉTAILLÉ

	Niv.	Surf.*	Sol	Expo.	Sur
Hall d'entrée	-	8 m ²	Parquet	-	-
Salon	-	48 m ²	Parquet	Sud-est	Cour
Cuisine US	-	13 m ²	Carrelage	Sud-est	Cour
Chambre 1	-	15 m ²	Parquet	Sud-est	Cour
Chambre 2	-	12 m ²	Parquet	Ouest	Rue
Chambre 3	-	12 m ²	Parquet	Ouest	Rue
Chambre 4 / Bureau	-	8 m ²	Parquet	Ouest	Rue
Dégagement	-	7 m ²	Parquet	-	-
SdEauArray	-	10 m ²	Carrelage	Sud-est	Cour
WC	-	-	Carrelage	-	-
Balcon	-	12 m ²	Carreaux ciment	Sud-est	-

* Ces valeurs sont données à titre indicatif

DIAGNOSTICS

DPE	kWhEP/m ² /an	GES	kg éqCO ₂ /m ² /an
151 à 230	D	151	11 à 20
			C
			14

PHOTOS

