

REF : 85367

Appartement - Vente : 130 m² • 5 pièces
 Marseille • 10ème arrdt • Saint-Tronc

298 000 €
 2 292 € / m²



Type de bien : T5

traversant

Surface : 130 m² dont 130 m² Carrez

Etage : 3ème sur 3 sans ascenseur

Chambres : 4

Salle de bain : 1

Salle d'eau : 1

Etat du bien : Rénové

Chauffage : Chaudière à gaz
 Chauffage collectif

Immeuble : De 1949 à 1997

Parking : Place simple

Extérieur : Balcon de 4 m², Balcon de 4 m²,
 Terrasse de 14 m²

Disponibilité : Immédiate

Taxe foncière : 1924 €

*** T4/5 130 M2 COEUR SAINT TRONC 13010 ***
 DERNIER ETAGE LUMINEUX RENOVE

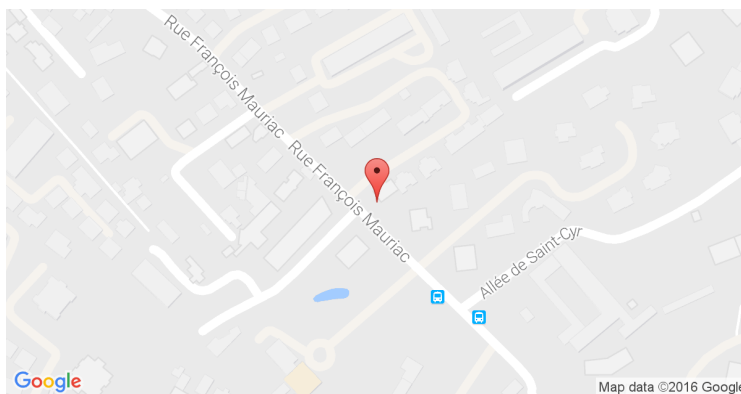
Situé en dernier étage d'une résidence calme et arborée du 10ème arrondissement de Marseille, cet appartement de 130m2, anciennement deux lots réunis, s'agence comme suit :

- Un hall d'entrée
- Un grand séjour avec cuisine ouverte entièrement équipée. Le tout donnant sur une terrasse exposée SUD EST
- Une suite avec salle de bain
- Un WC Séparé
- Trois belles chambres
- Une salle d'eau à l'italienne
- Un second WC séparé

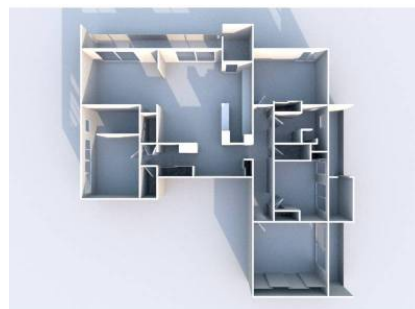
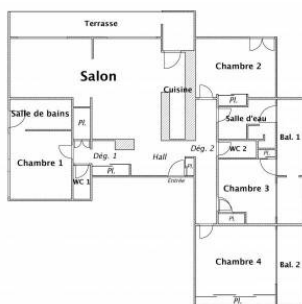
Entièrement rénové, il offre du parquet massif au sol, du double vitrage en PVC à chaque fenêtre, des volets roulants électriques, rendant les lieux chaleureux et en pleine lumière.

Très fonctionnel, chaque pièce dispose de ses rangements et

GÉOLOCALISATION PRÉCISE



PLANS



MES NOTES PERSONNELLES :

NOUS CONTACTER :



mymarseille.com
 serviceclient@mymarseille.com
 tél. 04.84.25.13.25
 fax. 04.84.25.14.54

RENSEIGNEMENTS COMPLÉMENTAIRES

Fenêtres

Double vitrage
 Phonique
 Thermique
 En PVC

Chauffage

Chaudière à gaz
 Chauffage collectif

Rangement, Stockage

Cave

Sécurité appartement

Porte blindée

Immeuble

De 1949 à 1997

Etat

Façade : Bon
 Toiture : Bon
 Parties communes : Bon

Situation

Commerces à moins de 200m
 Transports à moins de 200m

Sécurité copropriété

Interphone

CHARGES / TAXES / DÉPENSES

Charges & Taxes	Mensuelles	Annuelles
Charges de copropriété	367 €	4 400 €
Dépenses énergétiques	NC	NC
Taxe foncière	160 €	1 924 €
Taxe d'habitation	NC	NC
Assurances	NC	NC
Total des dépenses connues : <small>* Ces valeurs sont données à titre indicatif</small>	527 €	6 324 €

NC : Non communiqué

DESSCRIPTIF DÉTAILLÉ

	Niv.	Surf.*	Sol	Expo.	Sur
Hall d'entrée	-	7 m ²	Parquet	-	-
Salon	-	31 m ²	Parquet	Sud-est	Terrasse
Cuisine US	-	8 m ²	Carrelage	Sud-est	Terrasse
Chambre 1	-	12 m ²	Parquet	Nord	Jardin
SdB	-	5 m ²	Carrelage	Nord	Jardin
WC 1	-	-	Carrelage	-	-
Chambre 2	-	13 m ²	Parquet	Sud	Jardin
Chambre 3	-	11 m ²	Parquet	Sud	Jardin
Chambre 4	-	16 m ²	Parquet	Sud	Jardin
SdEau	-	6 m ²	Carrelage	Sud	Jardin
WC 2	-	-	Carrelage	-	-
Cave	-	12 m ²	-	-	-
Balcon 1	-	4 m ²	-	Sud	-
Balcon 2	-	4 m ²	-	Sud	-
Terrasse	-	14 m ²	-	Sud-est	-

* Ces valeurs sont données à titre indicatif

DIAGNOSTICS

DPE	kWhEP/m ² /an	GES	kg éqCO ₂ /m ² /an
> 450	G	451	> 80
			G 81

PHOTOS

