

REF : 69153

Appartement - Vente : 105 m² • 5 pièces
 6ème arrdt • Lodi

295 000 €
 2 810 € / m²



Type de bien : T5

traversant

Surface : 105 m² dont 105 m² Carrez

Etage : 2ème sur 3 avec ascenseur

Chambres : 4

Salle de bain : 1

Salle d'eau : 1

Etat du bien : Bon

Chauffage : Chauffage collectif

Immeuble : De 1949 à 1997

Extérieur : Balcon de 3,6 m², Terrasse de 15,35 m²

Disponibilité : Immédiate

Taxe foncière : 1848 €

TRES BEL APPARTEMENT DE TYPE 5 AVEC BEAUX VOLUMES

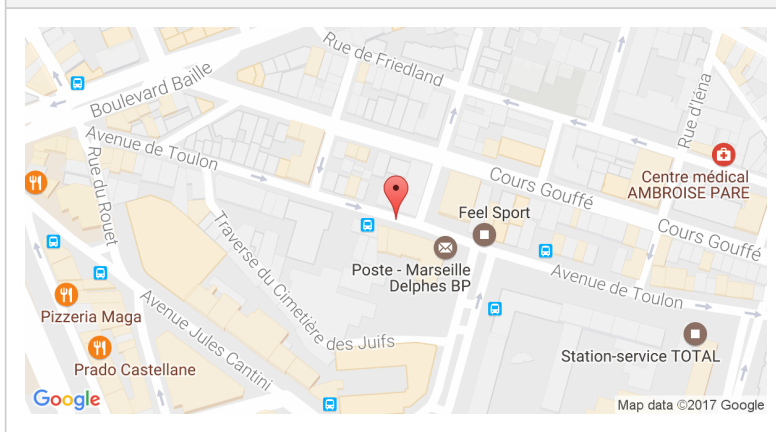
Vous cherchez un bel appartement de Type 5 très lumineux, situé dans une résidence sécurisée du 6e arrondissement de Marseille.

Ne cherchez plus et venez vite visiter !!!

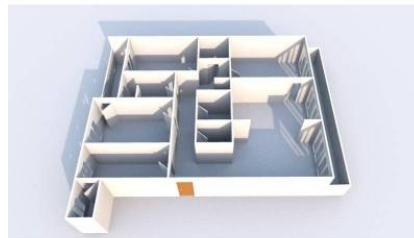
Agencé sur 105 m2, il vous propose :

- Une cuisine ouverte sur loggia
- Un grand salon/séjour ouvert entièrement sur une très belle terrasse de 15m2
- Deux chambres avec petit balcon donnant sur les jardins de la résidence au calme .
- Un grand bureau pouvant faire office d'une 3eme vraie chambre .
- Une salle d'eau entièrement marbrée
- Une salle de bain marbrée également .
- Un grand dressing .
- Une cave .

GÉOLOCALISATION PRÉCISE



PLANS



MES NOTES PERSONNELLES :

Empty text area for personal notes.

NOUS CONTACTER :



mymarseille.com
 serviceclient@mymarseille.com
 tél. 04.84.25.13.25
 fax. 04.84.25.14.54

RENSEIGNEMENTS COMPLÉMENTAIRES

<p>Fenêtres Simple En bois</p> <p>Chauffage Chauffage collectif</p> <p>Rangement, Stockage Cave</p>	<p>Immeuble De 1949 à 1997</p> <p>Etat Façade : Bon Toiture : Bon Parties communes : Bon</p> <p>Situation Commerces à moins de 200m Transports à moins de 200m</p> <p>Sécurité copropriété Gardien Interphone</p>
--	---

CHARGES / TAXES / DÉPENSES

Charges & Taxes	Mensuelles	Annuelles
Charges de copropriété	350 €	4 200 €
Dépenses énergétiques	NC	NC
Taxe foncière	154 €	1 848 €
Taxe d'habitation	NC	NC
Assurances	NC	NC
Total des dépenses connues : <small>* Ces valeurs sont données à titre indicatif</small>	504 €	6 048 €

NC : Non communiqué

DESCRIPTIF DÉTAILLÉ

	Niv.	Surf.*	Sol	Expo.	Sur
Salon	-	38 m ²	Parquet	Ouest	Rue
Hall d'entrée	-	-	Parquet	-	-
Dégagement	-	7 m ²	Parquet	-	-
Cuisine	-	9 m ²	Carrelage	Est	Jardin
Chambre 1	-	13 m ²	Parquet	Est	Jardin
Chambre 2	-	11 m ²	Parquet	Est	Jardin
Chambre 3	-	11 m ²	Parquet	Ouest	Terrasse
SdB	-	3 m ²	Marbre	-	-
SdEau	-	4 m ²	Marbre	-	-
Dressing	-	3 m ²	Parquet	-	-
Bureau	-	-	Parquet	-	-
Balcon	-	3 m ²	Carrelage	Est	-
Terrasse	-	15 m ²	Carrelage	Ouest	-

* Ces valeurs sont données à titre indicatif

Informations complémentaires : Le salon est ouvert sur une salle à manger qui si on le souhaitait pourrait faire office d'une chambre supplémentaire , le bureau lui fait office de 3 eme chambre , l'ensemble donnant sur une belle terrasse

DIAGNOSTICS

DPE	kWhEP/m ² /an	GES	kg éqCO ₂ /m ² /an
151 à 230	D	176	21 à 35 D 26

PHOTOS

