

REF : 80311

**Appartement - Vente : 103 m<sup>2</sup> • 5 pièces**  
 Marseille • 4ème arrdt • Les Chartreux

**144 000 €**  
 1 398 € / m<sup>2</sup>



**Type de bien :** T5

climatisation

**Surface :** 104 m<sup>2</sup> dont 103,54 m<sup>2</sup> Carrez

**Etage :** 14ème sur 14 avec ascenseur

**Chambres :** 4

**Salle de bain :** 1

**Salle d'eau :** 1

**Etat du bien :** A rafraîchir

**Chauffage :** Chauffage collectif

**Immeuble :** De 1949 à 1997

**Extérieur :** Terrasse de 8 m<sup>2</sup>

**Disponibilité :** Immédiate

**Taxe foncière :** 1676 €

**T4/5-104M2-14ème ET DERNIER ETAGE - VUE DEGAGEE - BOX SIMPLE EN SUS -**

Venez découvrir ce grand T4/5 au dernier étage, sécurisé, gardiens et veilleurs de nuit pour votre confort. Situé sur le boulevard de la Fédération, métros, accès rapide vers tous les secteurs de Marseille

Bien agencé, il se compose de 3 chambres, d'un hall d'entrée desservant un vaste salon -bureau (possibilité de faire une 4ème chambre) donnant sur terrasse.

La cuisine est séparée mais possible de l'intégrer au séjour en décroissant.

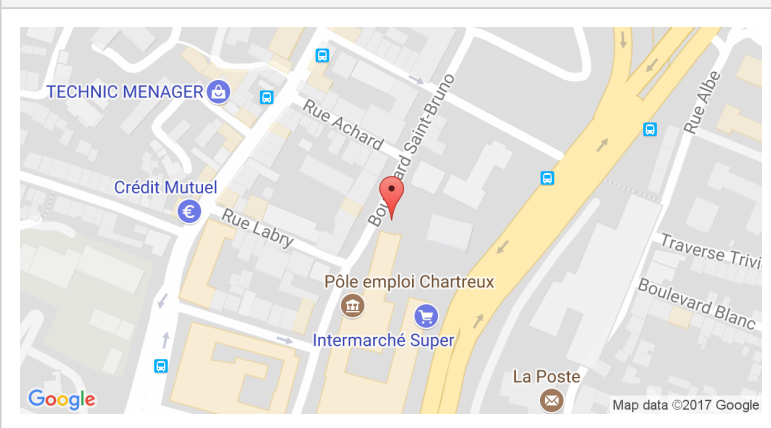
une salle de bain une salle d'eau, deux wc séparés.

Un box est disponible en sous sol et sécurisé au prix de 15000€.

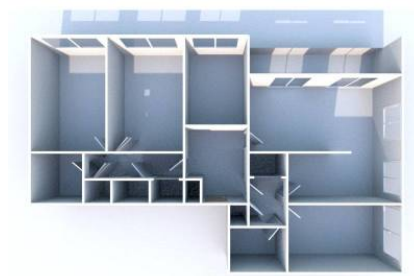
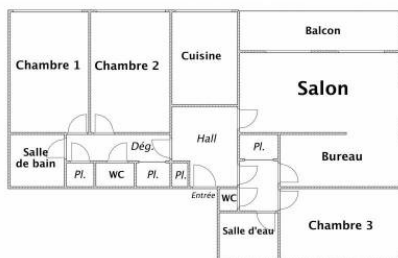
Les charges comprennent le chauffage collectif , eau froide et eau chaude.

A deux pas des commerces, des transports et axe autoroutier, sa situation idyllique offre une excellente vie de quartier.

**GÉOLOCALISATION PRÉCISE**



**PLANS**



**MES NOTES PERSONNELLES :**

Empty text area for personal notes.

**NOUS CONTACTER :**



**mymarseille.com**  
 serviceclient@mymarseille.com  
 tél. 04.84.25.13.25  
 fax. 04.84.25.14.54

**RENSEIGNEMENTS COMPLÉMENTAIRES**

**Fenêtres**

Survitrage  
 En aluminium

**Chauffage**

Chauffage collectif

**Rangement, Stockage**

Cave

**Immeuble**

De 1949 à 1997

**Etat**

Façade : Bon  
 Toiture : Bon  
 Parties communes : Bon

**Situation**

Commerces à moins de 200m  
 Transports à moins de 200m

**Sécurité copropriété**

Gardien  
 Digicode  
 Vidéophone

**Informations complémentaires :** Gardiens et veilleurs de nuit Le prix de vente comprend un Box simple en sous sol.

**CHARGES / TAXES / DÉPENSES**

Charges & Taxes	Mensuelles	Annuelles
<b>Charges de copropriété</b>	367 €	4 400 €
<b>Dépenses énergétiques</b>	NC	NC
<b>Taxe foncière</b>	140 €	1 676 €
<b>Taxe d'habitation</b>	NC	NC
<b>Assurances</b>	NC	NC
<b>Total des dépenses connues :</b> <small>* Ces valeurs sont données à titre indicatif</small>	506 €	6 076 €

NC : Non communiqué

**DESCRIPTIF DÉTAILLÉ**

	Niv.	Surf.*	Sol	Expo.	Sur
<b>Hall d'entrée</b>	-	10 m <sup>2</sup>	Carrelage	-	-
<b>Salon- Bureau</b>	-	29 m <sup>2</sup>	Carrelage	Nord-est	Terrasse
<b>Cuisine</b>	-	8 m <sup>2</sup>	Carrelage	Nord	Rue
<b>Dégagement</b>	-	2 m <sup>2</sup>	Carrelage	-	-
<b>Chambre 1</b>	-	11 m <sup>2</sup>	Carrelage	Nord	Rue
<b>Chambre 2</b>	-	12 m <sup>2</sup>	Carrelage	Nord	Rue
<b>SdB</b>	-	4 m <sup>2</sup>	Carrelage	-	-
<b>WC 1</b>	-	-	Carrelage	-	-
<b>Dressing</b>	-	2 m <sup>2</sup>	Carrelage	-	-
<b>Chambre 3</b>	-	10 m <sup>2</sup>	Carrelage	Est	Rue
<b>SdEau</b>	-	3 m <sup>2</sup>	-	-	-
<b>WC 2</b>	-	-	Carrelage	-	-
<b>Débarras-Placards x 3</b>	-	-	Carrelage	-	-
<b>Terrasse</b>	-	8 m <sup>2</sup>	-	Nord-est	-

\* Ces valeurs sont données à titre indicatif

**DIAGNOSTICS**

<b>DPE</b>	kWhEP/m <sup>2</sup> /an	<b>GES</b>	kg éqCO <sub>2</sub> /m <sup>2</sup> /an
151 à 230	<b>D</b>	221	36 à 55
			<b>E</b>
			45

## PHOTOS

