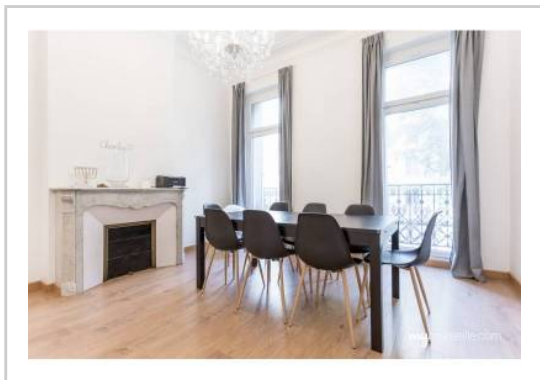


REF : 89426

Appartement - Vente : 102 m² • 5 pièces
 Marseille • 7ème arrdt • Saint-Lambert

399 000 €
 3 901 € / m²



Type de bien : T5

traversant, climatisation

Surface : 102,29 m² dont 102,29 m² Carrez

Etage : 2ème sur 5 sans ascenseur

Chambres : 3

Salle d'eau : 1

Etat du bien : Rénové

Chauffage : Chauffage individuel

Immeuble : De 1900 à 1948

Disponibilité : Immédiate

Taxe foncière : 921 €

T5 ** Saint Lambert ** Cachet de l'ancien

Situé à deux pas de tous les commerces de la Place du 4 septembre et de la Plage des Catalans cet appartement vous séduira par sa localisation idéale.

Vous apprécierez son charme, ses volumes ainsi que sa rénovation de qualité.

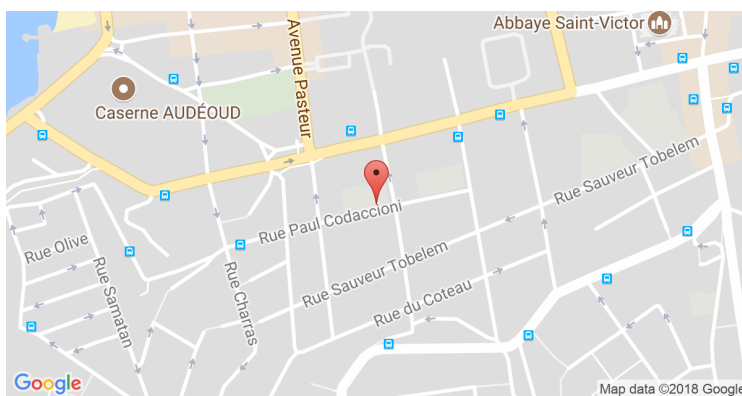
L'appartement est composé de :

- Une cuisine ouverte sur la salle à manger
- Un salon
- Une salle d'eau
- Un wc séparé
- Une chambre de 17m²
- Deux chambres de 9m²

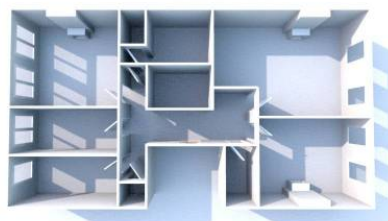
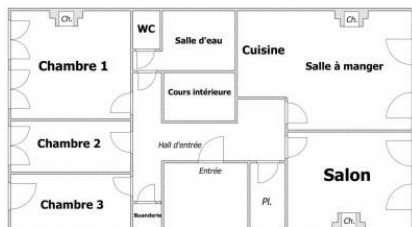
Parking à la location en face de l'appartement.

Coup de cœur assuré sans hésitation !

GÉOLOCALISATION PRÉCISE



PLANS



MES NOTES PERSONNELLES :

Blank area for personal notes.

NOUS CONTACTER :



mymarseille.com
 serviceclient@mymarseille.com
 tél. 04.84.25.13.25
 fax. 04.84.25.14.54

RENSEIGNEMENTS COMPLÉMENTAIRES

Fenêtres Double vitrage En PVC	Immeuble De 1900 à 1948 Construction en pierre
Chauffage Chauffage individuel	Etat Façade : Bon Toiture : Bon Parties communes : Bon
Rangement, Stockage Cave	Situation Commerces à moins de 200m Transports à moins de 200m
Sécurité appartement Porte blindée	Sécurité copropriété Interphone

CHARGES / TAXES / DÉPENSES

Charges & Taxes	Mensuelles	Annuelles
Charges de copropriété	117 €	1 400 €
Dépenses énergétiques	NC	NC
Taxe foncière	77 €	921 €
Taxe d'habitation	NC	NC
Assurances	NC	NC
Total des dépenses connues : <small>* Ces valeurs sont données à titre indicatif</small>	193 €	2 321 €

NC : Non communiqué

DESCRIPTIF DÉTAILLÉ

	Niv.	Surf.*	Sol	Expo.	Sur
Salon	-	17 m ²	Parquet	Nord	Rue
Cuisine US	-	8 m ²	Parquet	-	Salle à manger
Salle à manger	-	17 m ²	Parquet	Nord	Rue
Chambre 1	-	17 m ²	Parquet	Sud	Jardin
Chambre 2	-	9 m ²	Parquet	Sud	Jardin
Chambre 3	-	9 m ²	Parquet	Sud	Jardin
Hall d'entrée	-	7 m ²	Parquet	-	-
Buanderie	-	1 m ²	Parquet	-	-
Placard	-	3 m ²	Parquet	-	-
SdEau	-	5 m ²	Carrelage	-	-
WC	-	-	Carrelage	-	-

* Ces valeurs sont données à titre indicatif

DIAGNOSTICS

DPE kWhEP/m ² /an	GES kg éqCO ₂ /m ² /an
> 450 G 451	> 80 G 81

PHOTOS

