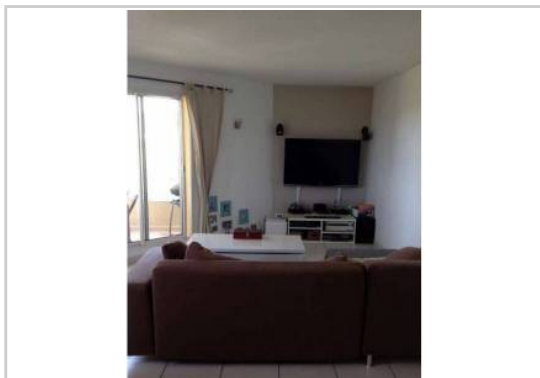


REF : 73331

Appartement - Vente : 98 m² • 4 pièces
13^{ème} arrdt • Saint-Jérôme

258 000 €
2 633 € / m²



Type de bien : T4

climatisation

Surface : 98 m²

Etage : 2^{ème} sur 4 sans ascenseur

Chambres : 3

Salle de bain : 1

Etat du bien : Correct

Parking : Place simple

Extérieur : Loggia

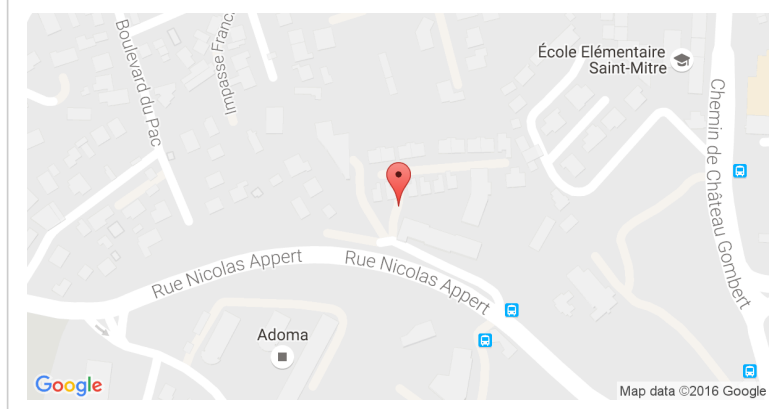
A vendre bel appartement T4 récent, sans vis-à-vis, avec une vue dégagée, une position dominante et situé dans une petite copropriété de 16 logements, sécurisée (Vigick, digicode) et avec espaces verts du 13^e arrondissement de Marseille.

Agencé sur 98 m², il offre :

- Trois belles chambres de 14, 12 et 11,15 m² avec grands placards intégrés
- Une loggia dans une des chambres
- Une salle de bain avec double vasque, baignoire balnéo et sèche-serviette
- Une cuisine américaine équipée
- Une grande pièce à vivre de plus de 40 m² avec cuisine et avec une vue sur les collines
- Un chauffage climatisé réversible centralisé (très économe)
- Du double vitrage
- Des volets roulants électriques
- Une grande place de parking privée dans un garage commun
- Une grande cave sécurisée (pour moto, vélos)

Une place de parking à disposition dans l'enceinte de la résidence.

GÉOLOCALISATION PRÉCISE



MES NOTES PERSONNELLES :

NOUS CONTACTER :



mymarseille.com
serviceclient@mymarseille.com
tél. 04.84.25.13.25
fax. 04.84.25.14.54

RENSEIGNEMENTS COMPLÉMENTAIRES

Chauffage

DESSCRIPTIF DÉTAILLÉ

| | Niv. | Surf.* | Sol | Expo. | Sur |
|--------|------|--------|-----|-------|-----|
| Loggia | - | - | - | - | - |

* Ces valeurs sont données à titre indicatif

DIAGNOSTICS

| | | | | | |
|------------|--------------------------|-----|------------|--|----|
| DPE | kWhEP/m ² /an | | GES | kg éqCO ₂ /m ² /an | |
| > 450 | G | 451 | > 80 | G | 81 |

PHOTOS

