

REF : 73144

Appartement - Vente : 98 m² • 4 pièces
 8ème arrdt • Périer

335 000 €
 3 436 € / m²



Type de bien : T4

traversant

Surface : 97,51 m² dont 97,51 m² Carrez

Etage : 1er sur 5 sans ascenseur

Chambres : 3

Salle d'eau : 1

Etat du bien : A rénover

Chauffage : Radiateurs électriques
 Chauffage individuel

Immeuble : De 1900 à 1948

Extérieur : Caves de 8,33 m², Terrasse de 23,01 m²

Disponibilité : Immédiate

Taxe habitation : 1100 €

*****PLACE DELIBES AU CALME ABSOLU*****

C'est a 10 mètres de la place Delibes que se situe cet appartement de près de 100 m²

L'appartement est certes à rénover mais possède un terrible potentiel !!! L'appartement garderait son cachet ancien grâce à ses volumes, ses hauteurs sous plafond et les tomettes au sol...

En effet, grâce à sa terrasse de plus de 20M², rare dans le secteur, l'appartement sera à ré-agencer totalement de façon à ce que la cuisine (ouverte ou pas...) donne sur le séjour et ces deux pièces de vie donneront au calme de l'autre côté de la rue paradis

De ce fait les deux, voire, les trois chambres que vous ferez donneraient sur la rue paradis.

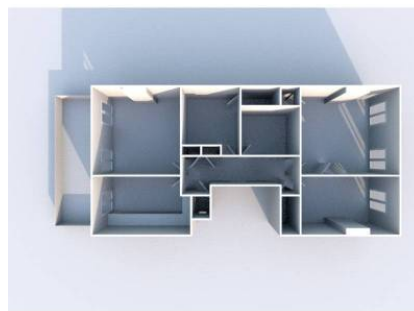
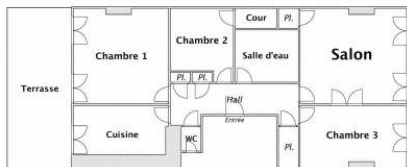
Notons que nous avons peu de charges et, l'appartement possède une cave de plus de 8M²

SI VOUS ETES AMOUREUX DU SECTEUR PERIER ET SI

GÉOLOCALISATION PRÉCISE



PLANS



MES NOTES PERSONNELLES :

Empty text area for personal notes.

NOUS CONTACTER :



mymarseille.com
 serviceclient@mymarseille.com
 tél. 04.84.25.13.25
 fax. 04.84.25.14.54

RENSEIGNEMENTS COMPLÉMENTAIRES

Fenêtres
 Double vitrage
 En PVC

Chauffage
 Radiateurs électriques
 Chauffage individuel

Rangement, Stockage
 Cave

Immeuble
 De 1900 à 1948

Etat
 Façade : Bon

Situation
 Commerces à moins de 200m
 Transports à moins de 200m

CHARGES / TAXES / DÉPENSES

Charges & Taxes	Mensuelles	Annuelles
Charges de copropriété	NC	NC
Dépenses énergétiques	103 €	1 230 €
Taxe foncière	NC	NC
Taxe d'habitation	92 €	1 100 €
Assurances	NC	NC
Total des dépenses connues : <small>* Ces valeurs sont données à titre indicatif</small>	194 €	2 330 €

NC : Non communiqué

Coordonnées du syndic : SOGEIMA
 18, rue du Monastère 13004 MARSEILLE

DESCRIPTIF DÉTAILLÉ

	Niv.	Surf.*	Sol	Expo.	Sur
Hall d'entrée	-	10 m ²	Tomettes	-	-
Salon	-	20 m ²	Tomettes	Sud-ouest	Terrasse
Cuisine	-	12 m ²	Tomettes	-	Terrasse
Chambre 1	-	18 m ²	Tomettes	Ouest	Terrasse
Chambre 2	-	9 m ²	Tomettes	-	-
Chambre 3	-	13 m ²	Tomettes	Est	Rue
SdEau	-	7 m ²	Carrelage	-	-
WC	-	-	Tomettes	-	-
Dressing 1	-	-	Tomettes	-	-
Dressing 2	-	-	Tomettes	-	-
Dressing 3	-	2 m ²	Tomettes	-	-
Dressing 4	-	1 m ²	Tomettes	-	-
Caves	-	8 m ²	-	-	-
Terrasse	-	23 m ²	-	Ouest	-

* Ces valeurs sont données à titre indicatif

DIAGNOSTICS

DPE	kWhEP/m ² /an	GES	kg éqCO ₂ /m ² /an
91 à 150	C	109	21 à 35
			D
			25

PHOTOS

