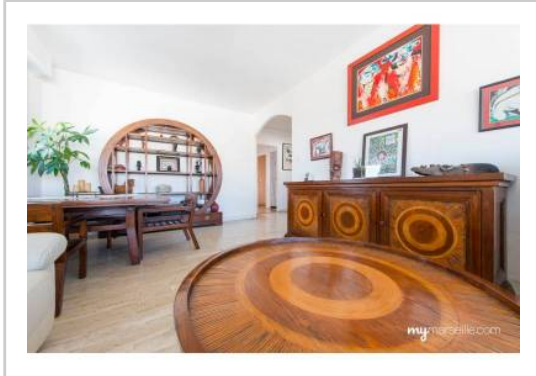


REF : 72723

Appartement - Vente : 97 m² • 4 pièces
 4ème arrdt • Les Chartreux

194 000 €
 2 000 € / m²



Type de bien : T4

traversant

Surface : 97 m²

Etage : 6ème sur 6 avec ascenseur

Chambres : 3

Salle de bain : 1

Etat du bien : Rénové

Chauffage : Radiateurs
 Chauffage collectif

Immeuble : De 1949 à 1997

Parking : Box simple

Extérieur : Balcon de 15 m²

Disponibilité : Immédiate

Taxe foncière : 1300 €

T4 RENOVE - DERNIER ETAGE - VUE DEGAGEE - STATIONNEMENT

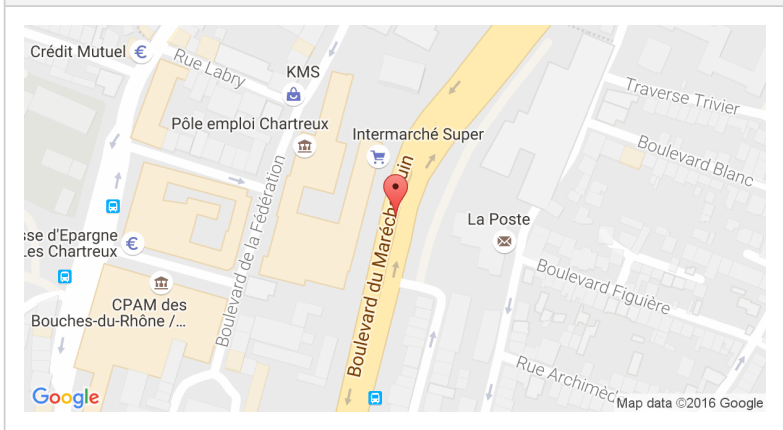
Venez découvrir ce "cocon" au dernier étage d'un immeuble bien entretenu situé sur le boulevard de la Fédération.

Bien agencé, il se compose de 3 chambres sur cour, d'un hall d'entrée desservant un salon et cuisine donnant sur un balcon de 15M2 large pour poser une table et déjeuner en famille.

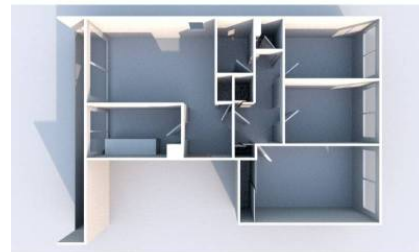
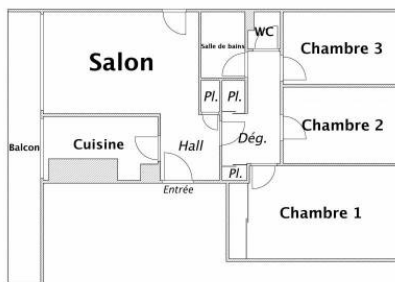
Un box est disponible en sus du prix de vente à 20 000€.

A deux pas des commerces, des transports et axe autoroutier, sa situation idyllique offre une excellente vie de quartier.

GÉOLOCALISATION PRÉCISE



PLANS



MES NOTES PERSONNELLES :

NOUS CONTACTER :



mymarseille.com
 serviceclient@mymarseille.com
 tél. 04.84.25.13.25
 fax. 04.84.25.14.54

RENSEIGNEMENTS COMPLÉMENTAIRES

Fenêtres

Double vitrage
 En aluminium

Chauffage

Radiateurs
 Chauffage collectif

Rangement, Stockage

Cave
 Local vélo

Sécurité appartement

Porte blindée

Immeuble

De 1949 à 1997

Etat

Façade : Bon
 Parties communes : Bon

Situation

Commerces à moins de 200m
 Transports à moins de 200m

CHARGES / TAXES / DÉPENSES

| Charges & Taxes | Mensuelles | Annuelles |
|---|------------|-----------|
| Charges de copropriété | 167 € | 2 000 € |
| Dépenses énergétiques | NC | NC |
| Taxe foncière | 108 € | 1 300 € |
| Taxe d'habitation | NC | NC |
| Assurances | NC | NC |
| Total des dépenses connues : * Ces valeurs sont données à titre indicatif | 275 € | 3 300 € |

NC : Non communiqué

DESCRIPTIF DÉTAILLÉ

| | Niv. | Surf.* | Sol | Expo. | Sur |
|----------------------|------|-------------------|-----------|-------|--------|
| Hall d'entrée | - | 5 m ² | Carrelage | - | - |
| Salon | - | 20 m ² | Carrelage | Ouest | Balcon |
| Cuisine | - | 10 m ² | Carrelage | Ouest | Balcon |
| Chambre 1 | - | 14 m ² | Parquet | Est | Cour |
| Chambre 2 | - | 12 m ² | Parquet | Est | Cour |
| Chambre 3 | - | 12 m ² | Parquet | - | Cour |
| SdB | - | 5 m ² | Carrelage | - | - |
| WC | - | - | Carrelage | - | - |
| Dégagement | - | 6 m ² | Parquet | - | - |
| Balcon | - | 15 m ² | - | - | - |

* Ces valeurs sont données à titre indicatif

DIAGNOSTICS

| | | | |
|------------|--------------------------|------------|--|
| DPE | kWhEP/m ² /an | GES | kg éqCO ₂ /m ² /an |
| > 450 | G | 451 | > 80 |
| | | | G 81 |

PHOTOS

