

REF : 66771

Appartement - Vente : 96 m² • 4 pièces
 Marseille • 13ème arrdt • Saint-Just

199 000 €
 2 073 € / m²



Type de bien : T4

traversant

Surface : 97 m² dont 96,51 m² Carrez

Etage : 6ème sur 8 avec ascenseur

Chambres : 3

Salle d'eau : 1

Etat du bien : Bon

Chauffage : Chauffage collectif

Immeuble : De 1949 à 1997

Parking : Place simple

Extérieur : Terrasse de 10,4 m²

Disponibilité : Immédiate

Taxe foncière : 1450 €

**SAINT JUST- GRAND T4 - TERRASSE VUE DEGAGEE-
 PARKING PRIVATIF-**

Laissez vous séduire par ce T4 très lumineux en étage élevé et sa vue dégagée à 180°, situé dans une résidence sécurisée du 13ème arrondissement de Marseille.

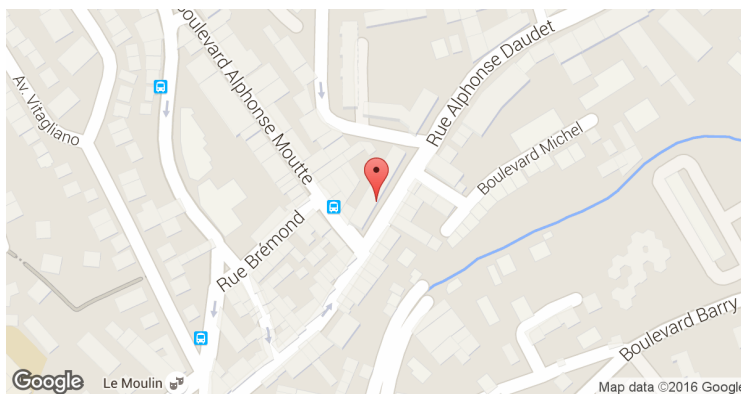
Sa terrasse sans vis-à-vis accueillera vos diners et apéritifs.

Agencé sur 97 m², il offre :

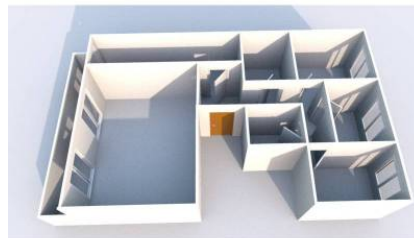
- Un hall d'entrée de 7 m²
- Un grand séjour de 31 m²
- Une cuisine indépendante de 12 m² (cloison abattable)
- Trois belles chambres
- Un grand dressing
- Deux grands placards
- Une salle d'eau avec double vasque et cabine de douche
- Un WC séparé
- Une terrasse de 12 m² donnant sur séjour et cuisine
- Un parking privatif sécurisé en sous-sol

A proximité immédiate des commerces, des écoles Lacordaire,

GÉOLOCALISATION PRÉCISE



PLANS



MES NOTES PERSONNELLES :

Empty text area for personal notes.

NOUS CONTACTER :



mymarseille.com
 serviceclient@mymarseille.com
 tél. 04.84.25.13.25
 fax. 04.84.25.14.54

RENSEIGNEMENTS COMPLÉMENTAIRES

Fenêtres
 Double vitrage

Chauffage
 Chauffage collectif

Rangement, Stockage
 Local vélo

Sécurité appartement
 Porte blindée

Immeuble
 De 1949 à 1997

Etat
 Façade : Bon
 Toiture : Bon
 Parties communes : Bon

Situation
 Commerces à moins de 200m
 Transports à moins de 200m

Sécurité copropriété
 Interphone

Informations complémentaires : Rien à prévoir dans la copropriété.
 Travaux façades/ toitures/ parties communes faites au cours des 3 dernières années.

CHARGES / TAXES / DÉPENSES

Charges & Taxes	Mensuelles	Annuelles
Charges de copropriété	209 €	2 508 €
Dépenses énergétiques	NC	NC
Taxe foncière	121 €	1 450 €
Taxe d'habitation	NC	NC
Assurances	NC	NC
Total des dépenses connues : <small>* Ces valeurs sont données à titre indicatif</small>	330 €	3 958 €

NC : Non communiqué

DESCRIPTIF DÉTAILLÉ

	Niv.	Surf.*	Sol	Expo.	Sur
Hall d'entrée	-	6 m ²	Moquette	-	-
Salon	-	30 m ²	Carrelage	Sud-est	Terrasse
Cuisine	-	11 m ²	Carrelage	Sud-est	Terrasse
Dégagement	-	6 m ²	Carrelage	-	-
SdB	-	6 m ²	-	-	-
WC	-	-	Carrelage	-	-
Chambre 1	-	9 m ²	Carrelage	Nord-ouest	Rue
Chambre 2	-	9 m ²	Carrelage	Nord-ouest	Rue
Chambre 3	-	12 m ²	Carrelage	Nord-ouest	Rue
Dressing	-	3 m ²	Carrelage	-	-
Terrasse	-	10 m ²	Carrelage	Sud-est	-

* Ces valeurs sont données à titre indicatif

DIAGNOSTICS

DPE	kWhEP/m ² /an	GES	kg éqCO ₂ /m ² /an
91 à 150	C	93	21 à 35
			D
			21

PHOTOS

