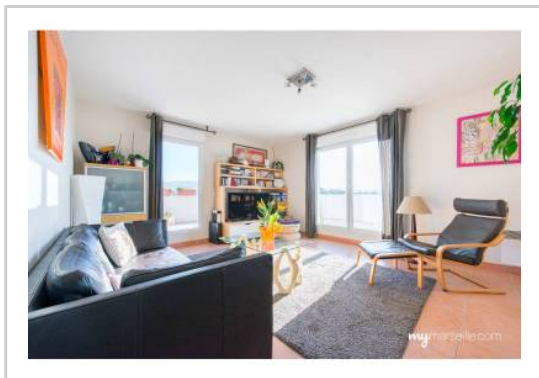


REF : 84343

Appartement - Vente : 96 m² • 4 pièces
 Marseille • 13ème arrdt • Château-Gombert

295 000 €
 3 073 € / m²



Type de bien : T4

Surface : 96 m² dont 96 m² Carrez

Etage : 3ème sur 3 avec ascenseur

Chambres : 3

Salle de bain : 1

Salle d'eau : 1

Etat du bien : Bon

Chauffage : Radiateurs électriques
 Chauffage individuel

Immeuble : Après 1997

Parking : Place simple, box double

Extérieur : Garage 1 de 14,17 m², Garage 2 de
 14,23 m², Terrasse de 41,44 m²

Disponibilité : Immédiate

Taxe foncière : 1972 €

A VENDRE APPARTEMENT T4 MARSEILLE 13013 CHATEAU GOMBERT TOIT TERRASSE

Rare à la vente Appartement de type 4 d'une superficie de 96m2 avec toutes les pièces donnant sur une lumineuse terrasse de 41m2 plein Sud.

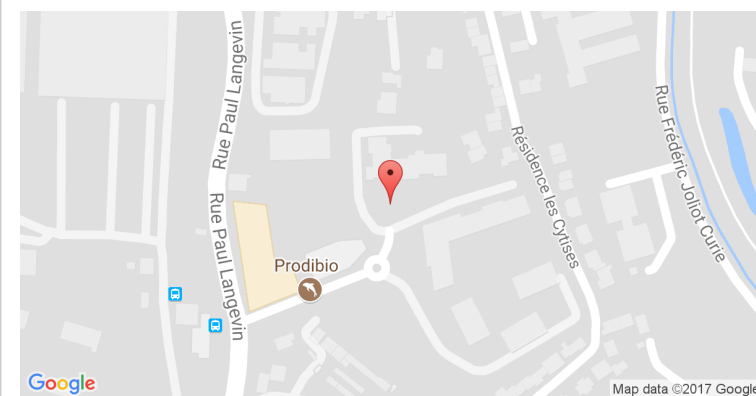
Situé dans une résidence récente de 2007 avec portail et ascenseur, l'appartement se trouve au troisième et dernier étage lui offrant un magnifique panorama sur les collines d'Allauch et la chaîne de l'Etoile.

Composé d'un hall d'entrée, d'une spacieuse pièce à vivre lumineuse, d'une cuisine équipée, de trois chambres avec placards dont une suite parentale avec salle d'eau, d'une salle de bains avec double vasque et d'un WC séparé.

Côté parking, vous bénéficierez d'un garage fermé et d'une place de parking privative. Un garage supplémentaire au prix de 15 000€ est disponible.

De toute évidence vous ne pouvez pas passer à côté dépêchez-vous !!

GÉOLOCALISATION PRÉCISE



PLANS



MES NOTES PERSONNELLES :

Blank area for personal notes.

NOUS CONTACTER :



mymarseille.com
 serviceclient@mymarseille.com
 tél. 04.84.25.13.25
 fax. 04.84.25.14.54

RENSEIGNEMENTS COMPLÉMENTAIRES

Fenêtres

Double vitrage
 Phonique
 Thermique
 En PVC

Chauffage

Radiateurs électriques
 Chauffage individuel

Sécurité appartement

Porte blindée

Immeuble

Après 1997
 Construction en parpaing

Etat

Façade : Bon
 Toiture : Bon
 Parties communes : Bon

Situation

Transports à moins de 200m

Sécurité copropriété

Portail
 Digicode
 Interphone

CHARGES / TAXES / DÉPENSES

| Charges & Taxes | Mensuelles | Annuelles |
|---|------------|-----------|
| Charges de copropriété | 213 € | 2 560 € |
| Dépenses énergétiques | NC | NC |
| Taxe foncière | 164 € | 1 972 € |
| Taxe d'habitation | NC | NC |
| Assurances | NC | NC |
| Total des dépenses connues : * Ces valeurs sont données à titre indicatif | 378 € | 4 532 € |

NC : Non communiqué

DESRIPTIF DÉTAILLÉ

| | Niv. | Surf.* | Sol | Expo. | Sur |
|---------------|------|-------------------|-----------|---------|----------|
| Hall d'entrée | - | 12 m ² | Carrelage | - | - |
| Salon | - | 35 m ² | Carrelage | Sud-est | Terrasse |
| Cuisine | - | 7 m ² | Carrelage | Est | Terrasse |
| Chambre 1 | - | 9 m ² | Carrelage | Sud | Terrasse |
| Chambre 2 | - | 10 m ² | Carrelage | Sud | Terrasse |
| Chambre 3 | - | 15 m ² | Carrelage | Sud | Terrasse |
| SdB | - | 4 m ² | Carrelage | Ouest | Dgmt |
| WC | - | - | Carrelage | - | - |
| Garage 2 | - | 14 m ² | Béton | - | - |
| Garage 1 | - | 14 m ² | Béton | - | - |
| Terrasse | - | 41 m ² | Carrelage | Sud-est | - |

* Ces valeurs sont données à titre indicatif

DIAGNOSTICS

| | | | | |
|------------|--------------------------|-----|------------|--|
| DPE | kWhEP/m ² /an | | GES | kg éqCO ₂ /m ² /an |
| 91 à 150 | C | 139 | ≤ 5 | A |
| | | | | 5 |

PHOTOS

