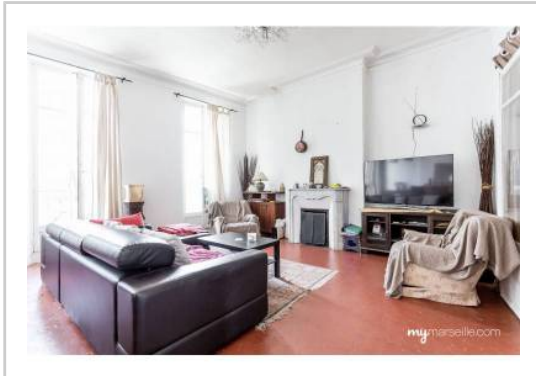


REF : 25160

Appartement - Vente : 95 m² • 4 pièces
Marseille • 2ème arrdt • La Joliette

189 000 €
1 989 € / m²



Type de bien : T4

traversant

Surface : 100 m² dont 95 m² Carrez

Etage : 4ème sur 4 sans ascenseur

Chambre : 1

Salle de bain : 1

Etat du bien : Bon

Chauffage : Chauffage individuel

Immeuble : De 1949 à 1997

Extérieur : Balcon de 6 m²

Taxe foncière : 960 €

Appartement type haussmannien 95m2 lumineux au dernier étage quartier Euroméd.

L'appartement est composé:

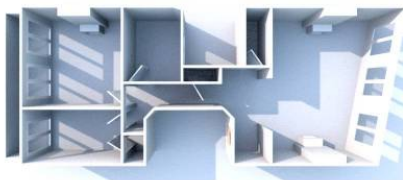
- une grande salle à vivre, lumineuse avec deux cheminées.
- une cuisine équipée (plaque de cuisson, hotte et four)
- une salle de bain avec une baignoire
- une chambre avec cheminée
- un balcon et une dépendance
- un placard dans le couloir

Proche de toute commodité et idéalement desservi.

GÉOLOCALISATION PRÉCISE



PLANS



MES NOTES PERSONNELLES :

NOUS CONTACTER :



mymarseille.com
serviceclient@mymarseille.com
tél. 04.84.25.13.25
fax. 04.84.25.14.54

RENSEIGNEMENTS COMPLÉMENTAIRES

Fenêtres
 Survitrage

Chauffage
 Chauffage individuel

Immeuble
 De 1949 à 1997

Etat
 Façade : Bon

Situation
 Commerces à moins de 200m
 Transports à moins de 200m

Sécurité copropriété
 Interphone

CHARGES / TAXES / DÉPENSES

Charges & Taxes	Mensuelles	Annuelles
Charges de copropriété	63 €	750 €
Dépenses énergétiques	NC	NC
Taxe foncière	80 €	960 €
Taxe d'habitation	NC	NC
Assurances	NC	NC
Total des dépenses connues : <small>* Ces valeurs sont données à titre indicatif</small>	143 €	1 710 €

NC : Non communiqué

DESCRIPTIF DÉTAILLÉ

	Niv.	Surf.*	Sol	Expo.	Sur
Hall d'entrée	-	5 m ²	-	-	-
Salon	-	26 m ²	Tomettes	Ouest	Rue
Chambre 1	-	15 m ²	Parquet	Est	Cour
Chambre 2	-	14 m ²	Carrelage	Est	Cour
Cuisine	-	9 m ²	Parquet	Est	Cour
SdB	-	6 m ²	Carrelage	-	-
Balcon	-	6 m ²	Carrelage	Est	-

* Ces valeurs sont données à titre indicatif

DIAGNOSTICS

DPE	kWhEP/m ² /an	GES	kg éqCO ₂ /m ² /an
> 450	G	451	> 80 G 81

PHOTOS

