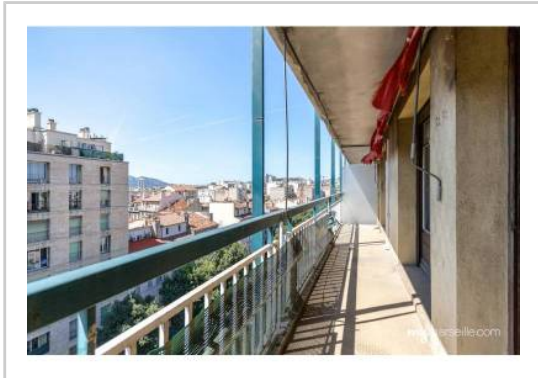


REF : 81152

Appartement - Vente : 95 m² • 4 pièces
 5ème arrdt • Baïlle

193 000 €
 2 032 € / m²



Type de bien : T4

traversant

Surface : 95,73 m² dont 95,73 m² Carrez

Etage : 6ème sur 7 avec ascenseur

Chambres : 3

Salle de bain : 1

Etat du bien : Correct

Chauffage : Chaudière à gaz
 Chauffage collectif

Immeuble : De 1949 à 1997

Extérieur : Cave de 4 m², Balcon de 4 m²,
 Terrasse de 6,6 m²

Disponibilité : Immédiate

Taxe foncière : 1679 €

BAILLE / TIMONE -
 - T4 + BALCONS - VUE DEGAGEE - ETAGE ELEVE -

À deux pas de la faculté de médecine de la Timone, au 6ème étage d'une résidence semi récente bien tenue, je vous invite à découvrir ce vaste appartement de type 4 et ses deux balcons.

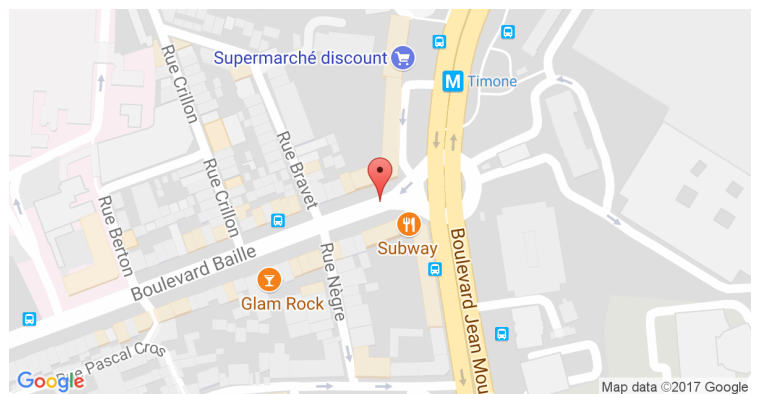
Ce bien est agencé ainsi :

- un hall d'entrée avec placards,
- une cuisine séparée avec balcon,
- un vaste salon plein Sud ouvert sur un grand balcon,
- une salle de bains
- des toilettes séparées,
- un dressing
- une cave en sous-sol.

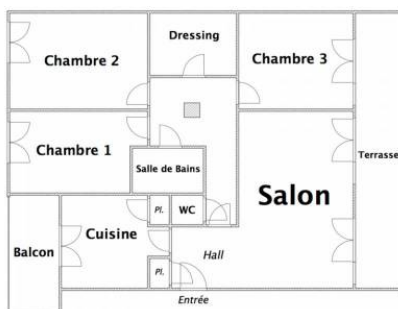
Vous apprécierez les volumes, la luminosité et la fonctionnalité de cet appartement.

A voir très vite !

GÉOLOCALISATION PRÉCISE



PLANS



MES NOTES PERSONNELLES :

Empty text area for personal notes.

NOUS CONTACTER :



mymarseille.com
 serviceclient@mymarseille.com
 tél. 04.84.25.13.25
 fax. 04.84.25.14.54

RENSEIGNEMENTS COMPLÉMENTAIRES

<p>Fenêtres Simple En bois</p> <p>Chauffage Chaudière à gaz Chauffage collectif</p> <p>Rangement, Stockage Cave</p> <p>Sécurité appartement Porte blindée</p>	<p>Immeuble De 1949 à 1997 Construction en parpaing</p> <p>Etat Façade : Bon Toiture : Bon Parties communes : Bon</p> <p>Situation Commerces à moins de 200m Transports à moins de 200m</p> <p>Sécurité copropriété Digicode Interphone</p>
---	---

CHARGES / TAXES / DÉPENSES

Charges & Taxes	Mensuelles	Annuelles
Charges de copropriété	215 €	2 580 €
Dépenses énergétiques	NC	NC
Taxe foncière	140 €	1 679 €
Taxe d'habitation	NC	NC
Assurances	NC	NC
Total des dépenses connues : <small>* Ces valeurs sont données à titre indicatif</small>	355 €	4 259 €

NC : Non communiqué

DESCRIPTIF DÉTAILLÉ

	Niv.	Surf.*	Sol	Expo.	Sur
Hall d'entrée	-	5 m ²	Parquet	-	-
Salon	-	25 m ²	Parquet	Sud	Rue
Cuisine	-	10 m ²	Carrelage	Nord	Cour
Chambre 1	-	11 m ²	Parquet	Nord	Cour
Chambre 2	-	12 m ²	Parquet	Nord	Cour
Chambre 3	-	11 m ²	Parquet	Sud	Rue
SdB	-	3 m ²	Carrelage	Est	Dgmt
Dressing	-	4 m ²	Parquet	-	-
Dégagement	-	8 m ²	Parquet	-	-
WC	-	-	Parquet	-	-
Cave	-	4 m ²	Béton	Nord	-
Balcon	-	4 m ²	Carrelage	Nord	-
Terrasse	-	6 m ²	Carrelage	Sud	-

* Ces valeurs sont données à titre indicatif

DIAGNOSTICS

DPE	kWhEP/m ² /an		GES	kg éqCO ₂ /m ² /an
151 à 230	D	157	21 à 35	D 24

PHOTOS

