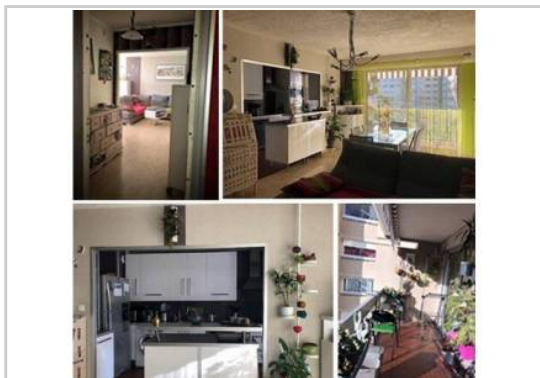


REF : 89450

Appartement - Vente : 92 m² • 4 pièces
 Marseille • 1er arrdt • Longchamp

240 000 €
 2 609 € / m²



Type de bien : T4

traversant

Surface : 92 m²

Etage : 4ème sur 7 sans ascenseur

Chambres : 3

Salle de bain : 1

Salle d'eau : 1

Etat du bien : Rénové

Extérieur : Balcon, Terrasse

Dans la résidence Le Saint Charles II, situé rue ranque à proximité de la gare Saint Charles et du Palais Longchamp, cet appartement traversant au 5ème étage est orienté Sud-Ouest - Nord-Est. Il est très ensoleillé l'hiver.

Un hall d'entrée accède à un salon/salle à manger et à une cuisine américaine toute équipée. Le sol est en travertin. Ces deux pièces s'ouvrent sur une terrasse orientée Sud-Ouest donnant sur un grand parc arboré et calme et munie d'une bache électrique.

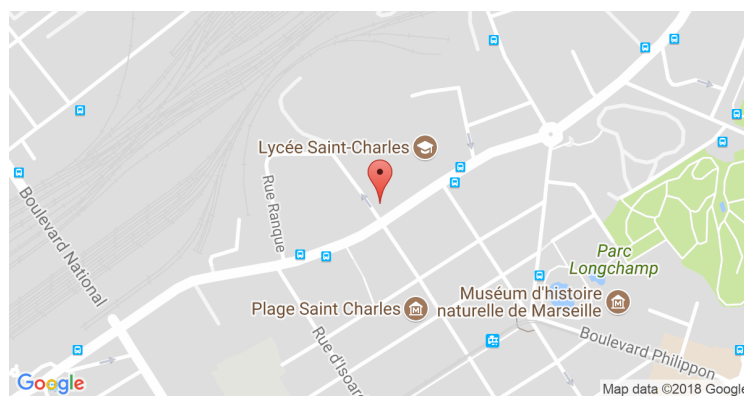
Un couloir mène aux toilettes (WC suspendu), un dressing, une salle d'eau (lavabo et cabine douche), aux 3 chambres. Toutes ces pièces sont carrelées.

La chambre parentale dispose d'une salle de bain avec une baignoire balnéo (eau / air) et d'un dressing. Les deux autres chambres disposent chacune d'un balcon.

Construit vers 1980, l'appartement a été entièrement rénové il y a moins 3 ans. Il dispose d'une grande cave.

Baies vitrées dans toutes les pièces avec (...)

GÉOLOCALISATION PRÉCISE



MES NOTES PERSONNELLES :

NOUS CONTACTER :



mymarseille.com
 serviceclient@mymarseille.com
 tél. 04.84.25.13.25
 fax. 04.84.25.14.54

RENSEIGNEMENTS COMPLÉMENTAIRES

Chauffage

DESCRIPTIF DÉTAILLÉ

	Niv.	Surf.*	Sol	Expo.	Sur
Balcon	-	-	-	-	-
Terrasse	-	-	-	-	-

* Ces valeurs sont données à titre indicatif

DIAGNOSTICS

DPE	kWhEP/m²/an		GES	kg éqCO2/m²/an
> 450	G	451	> 80	G 81

PHOTOS

