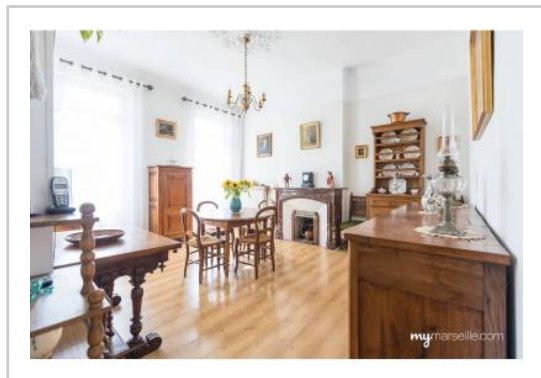


REF : 73140

**Appartement - Vente : 92 m<sup>2</sup> • 4 pièces**  
 Marseille • 6ème arrdt • Castellane

**267 000 €**  
 2 914 € / m<sup>2</sup>



**Type de bien :** T4

*traversant*

**Surface :** 91,63 m<sup>2</sup> dont 91,63 m<sup>2</sup> Carrez

**Etage :** 3ème sur 3 sans ascenseur

**Chambres :** 3

**Salle d'eau :** 1

**Etat du bien :** Bon

**Chauffage :** Chaudière à gaz  
 Chauffage individuel

**Immeuble :** Avant 1900

**Disponibilité :** Immédiate

**Taxe foncière :** 1066 €

CASTELLANE / entre Prado et Breteuil / 6e arrondissement de Marseille.

Dans bel immeuble ancien de 4 lots bien entretenu.

Dernier étage (3/3) / T4 91m<sup>2</sup> / appartement d'angle, belle luminosité dans rue calme.

Venez vite découvrir ce bel appartement situé au 3e et dernier étage d'un petit immeuble ancien occupé par 4 co-propriétaires.

Agencé sur 91m<sup>2</sup>, il est composé de :

- Un beau séjour parqueté, lumineux, avec vue sur les collines.
- Une cuisine indépendante (possibilité ouverture sur le salon).
- 3 grandes chambres et 1 bureau.
- Une salle de douches et des WC séparés
- Un dressing et des rangements

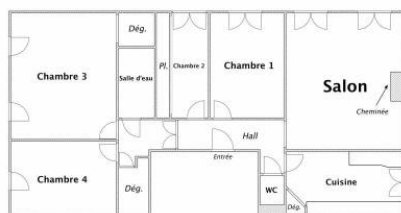
L'appartement est parqueté, le cachet de l'ancien a été préservé avec ses hauts plafonds, moulures et cheminée.

Bel emplacement, toutes commodités, métro, tramway.

**GÉOLOCALISATION PRÉCISE**



**PLANS**



**MES NOTES PERSONNELLES :**

\_\_\_\_\_

\_\_\_\_\_

\_\_\_\_\_

\_\_\_\_\_

**NOUS CONTACTER :**



**mymarseille.com**  
 serviceclient@mymarseille.com  
 tél. 04.84.25.13.25  
 fax. 04.84.25.14.54

**RENSEIGNEMENTS COMPLÉMENTAIRES**

<b>Fenêtres</b> Double vitrage En PVC	<b>Immeuble</b> Avant 1900
<b>Chauffage</b> Chaudière à gaz Chauffage individuel	<b>Etat</b> Façade : Bon Toiture : Bon Parties communes : Bon
<b>Rangement, Stockage</b> Débarras sous escalier	<b>Situation</b> Commerces à moins de 200m Transports à moins de 200m
	<b>Sécurité copropriété</b> Interphone

**CHARGES / TAXES / DÉPENSES**

Charges & Taxes	Mensuelles	Annuelles
<b>Charges de copropriété</b>	61 €	732 €
<b>Dépenses énergétiques</b>	NC	NC
<b>Taxe foncière</b>	89 €	1 066 €
<b>Taxe d'habitation</b>	NC	NC
<b>Assurances</b>	NC	NC
<b>Total des dépenses connues :</b> <small>* Ces valeurs sont données à titre indicatif</small>	150 €	1 798 €

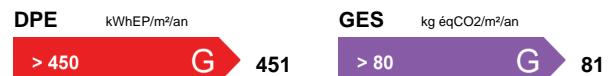
NC : Non communiqué

**DESCRIPTIF DÉTAILLÉ**

	Niv.	Surf.*	Sol	Expo.	Sur
Salon	-	19 m <sup>2</sup>	Parquet	Est	Rue
Cuisine	-	10 m <sup>2</sup>	Lino	Sud	Cour
Chambre 1	-	10 m <sup>2</sup>	Parquet	Est	Rue
Chambre 2	-	8 m <sup>2</sup>	Parquet	Est	Rue
Chambre 3	-	10 m <sup>2</sup>	Parquet	Nord	Rue
Chambre 4	-	15 m <sup>2</sup>	Parquet	Nord	Rue
SdEau	-	3 m <sup>2</sup>	Parquet	-	-
WC	-	-	Parquet	-	-

\* Ces valeurs sont données à titre indicatif

**DIAGNOSTICS**



**PHOTOS**

