

REF : 62078

Appartement - Vente : 90 m² • 4 pièces
 8ème arrdt • Vieille-Chapelle

315 000 €
 3 500 € / m²



Type de bien : T4

traversant

Surface : 90 m² dont 90,66 m² Carrez

Etage : 1er sur 3 avec ascenseur

Chambres : 3

Salle de bain : 1

Etat du bien : Bon

Chauffage : Chauffage individuel

Immeuble : Après 1997

Parking : Box simple, box double

Extérieur : Terrasse de 10,86 m²

Disponibilité : Immédiate

Taxe foncière : 1719 €

Vieille-Chapelle, dans une résidence récente et sécurisée, à proximité des commerces du Lapin-Blanc: secteur recherché pour son cadre de vie (mer, parcs, scolarité, commerces, circulation aisée, bus...)
 De plus, le projet du Boulevard Urbain Sud (B.U.S), qui passera à proximité dès 2025, est une réelle opportunité qui valorisera davantage le quartier et donnera accès aux autoroutes bien plus rapidement.

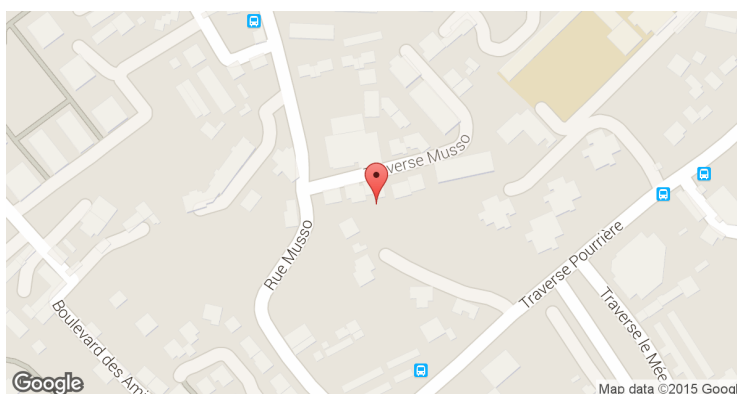
Ce T4 spacieux et traversant, offre une terrasse au calme sans vis à vis.

Il est agencé comme suit:

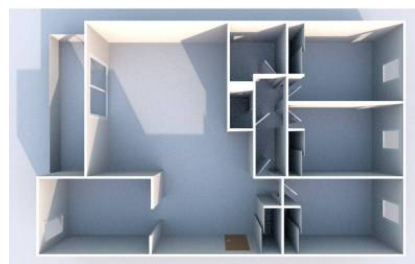
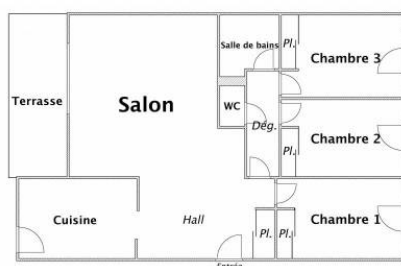
- un séjour ouvert sur terrasse
- une cuisine indépendante, équipée, et également ouverte sur terrasse
- trois chambres double-vitrées avec placards
- une salle de bain avec double-vasques
- WC séparés

*Possibilité d'achat en sus de deux garages en sous-sol, un simple et un double, aux prix de 15 000€ et 25 000€.

GÉOLOCALISATION PRÉCISE



PLANS



MES NOTES PERSONNELLES :

Blank lined area for personal notes.

NOUS CONTACTER :



mymarseille.com
 serviceclient@mymarseille.com
 tél. 04.84.25.13.25
 fax. 04.84.25.14.54

RENSEIGNEMENTS COMPLÉMENTAIRES

Fenêtres

Double vitrage
 En PVC
 En aluminium

Chauffage

Chauffage individuel

Immeuble

Après 1997

Etat

Façade : Bon
 Toiture : Bon
 Parties communes : Bon

Situation

Commerces à moins de 200m
 Transports à moins de 200m

Sécurité copropriété

Portail
 Vidéophone

CHARGES / TAXES / DÉPENSES

Charges & Taxes	Mensuelles	Annuelles
Charges de copropriété	138 €	1 658 €
Dépenses énergétiques	NC	NC
Taxe foncière	143 €	1 719 €
Taxe d'habitation	NC	NC
Assurances	NC	NC
Total des dépenses connues : * Ces valeurs sont données à titre indicatif	281 €	3 377 €

NC : Non communiqué

DESSCRIPTIF DÉTAILLÉ

	Niv.	Surf.*	Sol	Expo.	Sur
Hall d'entrée	-	12 m ²	Carrelage	-	-
Séjour	-	28 m ²	Carrelage	Nord-ouest	Terrasse
Cuisine	-	9 m ²	Carrelage	Nord-ouest	Terrasse
Dégagement	-	4 m ²	Carrelage	-	-
Chambre 1	-	10 m ²	Carrelage	Sud-est	Cour
Chambre 2	-	10 m ²	Carrelage	Sud-est	Cour
Chambre 3	-	10 m ²	Carrelage	Sud-est	Cour
SdB	-	3 m ²	Carrelage	-	-
WC	-	-	Carrelage	-	-
Terrasse	-	10 m ²	Carrelage	Nord-ouest	-

* Ces valeurs sont données à titre indicatif

DIAGNOSTICS

DPE	kWhEP/m ² /an	GES	kg éqCO ₂ /m ² /an
> 450	G	451	> 80
			G 81

PHOTOS

