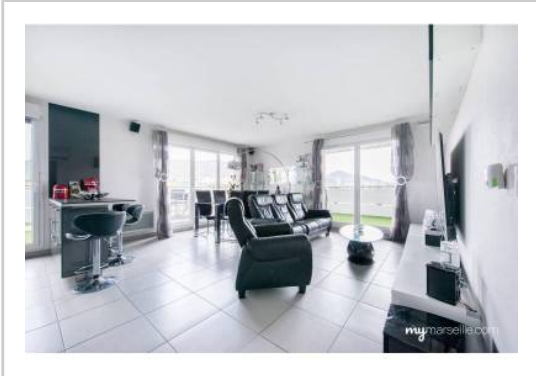


REF : 82761

Appartement - Vente : 91 m² • 4 pièces
 Marseille • 12ème arrdt • Les Caillols

339 000 €
 3 746 € / m²



Type de bien : T4

traversant, climatisation

Surface : 90,5 m² dont 90,5 m² Carrez

Etage : 5ème sur 7 avec ascenseur

Chambres : 3

Salle de bain : 1

Salle d'eau : 1

Etat du bien : Neuf

Chauffage : Radiateurs électriques
 Chauffage individuel

Immeuble : Moins de 10 ans

Parking : Box double

Extérieur : Terrasse de 59 m²

Disponibilité : Immédiate

Taxe foncière : 1500 €

La Pomme/Caillols dans le 11e/12e arrondissement de Marseille, superbe T4 90,5m² avec terrasse d'angle de 59m² pleine vue collines et bien exposé Sud Est dans résidence récente haut de gamme fermée et sécurisée.

Appartement en 5eme étage sur 7 très bien agencé dans un style contemporain autour de sa vaste terrasse accessible par toutes les pièces de vie. Le lumineux séjour et la cuisine disposent de portes fenêtres pour mieux profiter de l'extérieur sans vis-à-vis en partie couvert ou plein ciel.

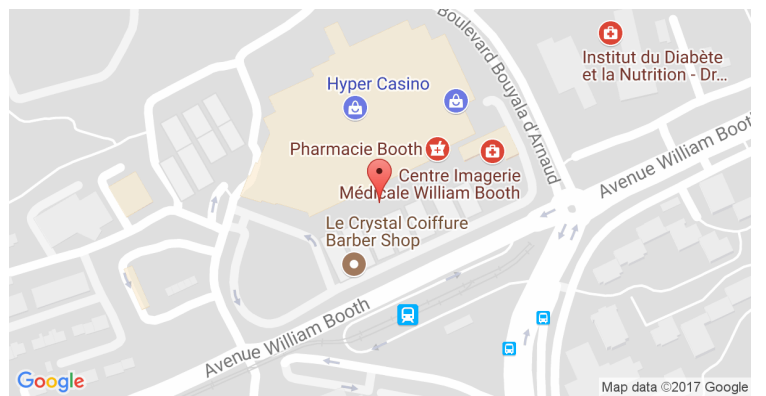
Le séjour / cuisine US offre un beau volume de 32m².

L'espace nuit dispose de 3 chambres dont une en suite parent avec salle de douches et lavabo. Une salle de bains complète l'ensemble et les wc sont séparés.

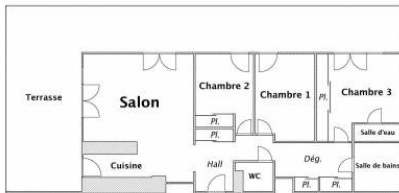
De nombreuses prestations de confort améliorent la qualité de vie : placards aménagés, climatisation réversible, dernières normes.

Pour le stationnement, un garage double permettant également du stockage est inclut.

GÉOLOCALISATION PRÉCISE



PLANS



MES NOTES PERSONNELLES :

NOUS CONTACTER :



mymarseille.com
 serviceclient@mymarseille.com
 tél. 04.84.25.13.25
 fax. 04.84.25.14.54

RENSEIGNEMENTS COMPLÉMENTAIRES

Fenêtres

Double vitrage
 En PVC

Chauffage

Radiateurs électriques
 Chauffage individuel

Immeuble

Moins de 10 ans

Etat

Façade : Neuf
 Toiture : Neuf
 Parties communes : Neuf

Situation

Commerces à moins de 200m
 Transports à moins de 200m

Sécurité copropriété

Portail
 Interphone

CHARGES / TAXES / DÉPENSES

Charges & Taxes	Mensuelles	Annuelles
Charges de copropriété	150 €	1 800 €
Dépenses énergétiques	NC	NC
Taxe foncière	125 €	1 500 €
Taxe d'habitation	NC	NC
Assurances	NC	NC
Total des dépenses connues : <small>* Ces valeurs sont données à titre indicatif</small>	275 €	3 300 €

NC : Non communiqué

DESSCRIPTIF DÉTAILLÉ

	Niv.	Surf.*	Sol	Expo.	Sur
Salon	-	32 m ²	Carrelage	Sud	Terrasse
Cuisine US	-	-	Carrelage	Sud	Terrasse
Chambre 1	-	10 m ²	Carrelage	Sud	Terrasse
Chambre 2	-	11 m ²	Carrelage	Sud	Terrasse
Chambre 3	-	14 m ²	Carrelage	Sud	Terrasse
SdB	-	-	Carrelage	-	-
SdEau	-	-	Carrelage	-	-
WC	-	-	Carrelage	-	-
Terrasse	-	59 m ²	Carrelage	Sud	-

* Ces valeurs sont données à titre indicatif

DIAGNOSTICS

DPE	kWhEP/m ² /an	GES	kg éqCO ₂ /m ² /an
91 à 150	C	91	11 à 20 C 20

PHOTOS

