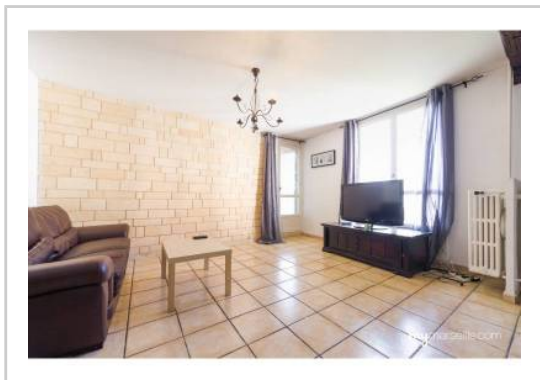


REF : 58972

**Appartement - Vente : 84 m<sup>2</sup> • 4 pièces**  
 15ème arrdt • Les Aygalades

**109 000 €**  
 1 297 € / m<sup>2</sup>



**Type de bien :** T4

*traversant, vue sur mer*

**Surface :** 91,43 m<sup>2</sup> dont 84,05 m<sup>2</sup> Carrez

**Etage :** 4ème sur 5 avec ascenseur

**Chambres :** 2

**Salle de bain :** 1

**Etat du bien :** Bon

**Chauffage :** Chaudière à gaz  
 Chauffage collectif

**Immeuble :** De 1949 à 1997

**Parking :** Place simple

**Extérieur :** Loggia de 3,6 m<sup>2</sup>, Loggia de 3,78 m<sup>2</sup>

**Disponibilité :** Immédiate

**Taxe foncière :** 980 €

*Les Aygalades avec belle vue mer, dans le 15eme arrondissement de Marseille.*

*T3/4 traversant Est/Ouest de 85m2 ascenseur 4ème/6 avec ascenseur. Résidence sécurisée avec stationnement collectif libre.*

*L'appartement se compose d'une grande cuisine qui donne sur une loggia.*

*Le séjour de 27m2 (possibilité 3eme chambre) offre un bel espace pour une vie de famille conviviale et partage un balcon avec une des chambres attenante.*

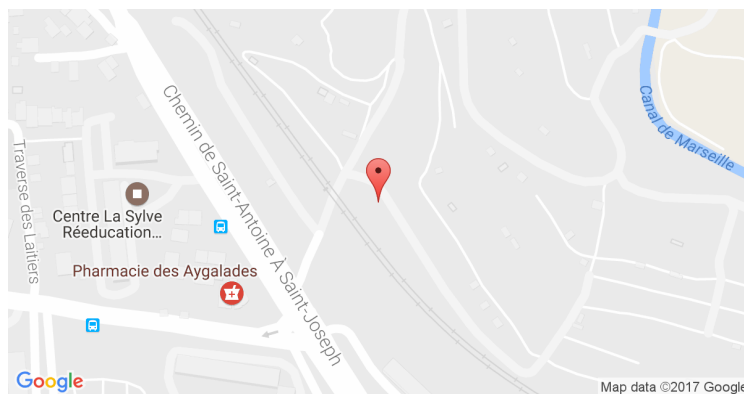
*Pour le rangement, on dispose d'un dressing et d'une cave.*

*Résidence de bonne qualité bien entretenue et fermée.*

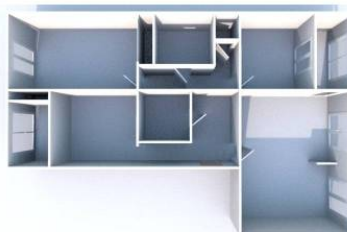
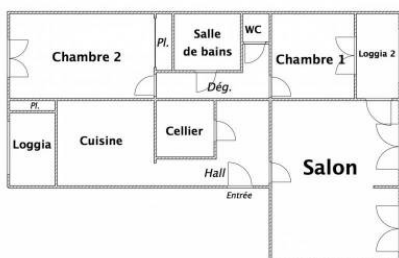
*Bel emplacement proche de l'entrée de l'autoroute.*

*A voir rapidement !*

**GÉOLOCALISATION PRÉCISE**



**PLANS**



**MES NOTES PERSONNELLES :**

Blank lined area for personal notes.

**NOUS CONTACTER :**



**mymarseille.com**  
 serviceclient@mymarseille.com  
 tél. 04.84.25.13.25  
 fax. 04.84.25.14.54

**RENSEIGNEMENTS COMPLÉMENTAIRES**

**Fenêtres**

Double vitrage  
 En PVC

**Chauffage**

Chaudière à gaz  
 Chauffage collectif

**Rangement, Stockage**

Cave

**Immeuble**

De 1949 à 1997

**Etat**

Façade : Bon  
 Parties communes : Bon

**Situation**

Transports à moins de 200m

**Sécurité copropriété**

Gardien  
 Portail  
 Interphone

**CHARGES / TAXES / DÉPENSES**

Charges & Taxes	Mensuelles	Annuelles
<b>Charges de copropriété</b>	184 €	2 212 €
<b>Dépenses énergétiques</b>	NC	NC
<b>Taxe foncière</b>	82 €	980 €
<b>Taxe d'habitation</b>	NC	NC
<b>Assurances</b>	NC	NC
<b>Total des dépenses connues :</b> * Ces valeurs sont données à titre indicatif	266 €	3 192 €

NC : Non communiqué

**DESCRIPTIF DÉTAILLÉ**

	Niv.	Surf.*	Sol	Expo.	Sur
<b>Salon</b>	-	27 m <sup>2</sup>	Carrelage	Ouest	Mer
<b>Cuisine</b>	-	13 m <sup>2</sup>	Carrelage	Est	Rue
<b>Chambre 1</b>	-	9 m <sup>2</sup>	Carrelage	Ouest	Mer
<b>Chambre 2</b>	-	13 m <sup>2</sup>	Carrelage	Est	Rue
<b>SdB</b>	-	4 m <sup>2</sup>	Carrelage	-	-
<b>Débarras</b>	-	2 m <sup>2</sup>	Carrelage	-	-
<b>Loggia 1</b>	-	3 m <sup>2</sup>	Carrelage	Ouest	-
<b>Loggia 2</b>	-	3 m <sup>2</sup>	Carrelage	Est	-

\* Ces valeurs sont données à titre indicatif

**PHOTOS**

