

REF : 84958

**Appartement - Vente : 90 m<sup>2</sup> • 4 pièces**  
 9ème arrdt • Mazargues

**229 000 €**  
 2 544 € / m<sup>2</sup>



**Type de bien :** T4

*traversant, climatisation, vue sur mer*

**Surface :** 90 m<sup>2</sup> dont 90 m<sup>2</sup> Carrez

**Etage :** 11ème sur 20 avec ascenseur

**Chambres :** 3

**Salle de bain :** 1

**Salles d'eau :** 3

**Etat du bien :** Rénové

**Chauffage :** Chauffage individuel

**Immeuble :** De 1949 à 1997

**Extérieur :** Balcon de 6 m<sup>2</sup>

**Disponibilité :** Immédiate

**Taxe foncière :** 1365 €

Mazargues,

*Venez Découvrir cet appartement de type 4 en étage élevé et avec une vue mer imprenable !*

*Aucun Vis à vis, l'appartement a été rénové récemment et vous propose de belles prestations :*

*Salon de 34 m<sup>2</sup> avec cuisine ouverte de qualité, s'ouvre lui sur le balcon et la vue exceptionnelle.*

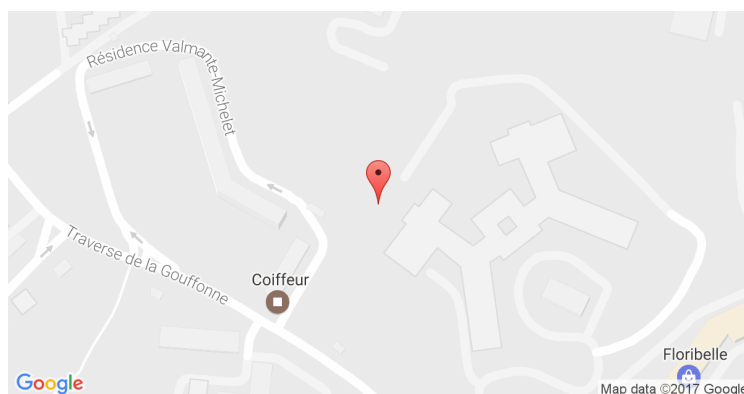
*De par son exposition sud Ouest et le fait qu'il soit traversant, l'appartement est extrêmement lumineux.*

*Coté Nuit, 3 chambres dont une équipée d'une salle d'eau, une salle de bains spacieuse et un WC.*

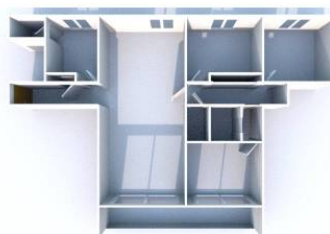
*L'appartement est en excellent état, aucun travaux n'est à prévoir.*

*Au niveau des prestations, Climatisation réversible, Matériaux de qualité, baignoire Balnéo. Pour faciliter votre connexion internet, une baie de brassage a été installé pour vous permettre de*

### GÉOLOCALISATION PRÉCISE



### PLANS



MES NOTES PERSONNELLES :

Blank area for personal notes.

NOUS CONTACTER :



**mymarseille.com**  
 serviceclient@mymarseille.com  
 tél. 04.84.25.13.25  
 fax. 04.84.25.14.54

**RENSEIGNEMENTS COMPLÉMENTAIRES**

**Fenêtres**

Double vitrage  
 Phonique  
 Thermique  
 En aluminium

**Chauffage**

Chauffage individuel

**Rangement, Stockage**

Cave  
 Local vélo

**Sécurité appartement**

Porte blindée

**Immeuble**

De 1949 à 1997

**Etat**

Façade : Neuf  
 Toiture : Neuf  
 Parties communes : Rénové

**Situation**

Commerces à moins de 200m  
 Transports à moins de 200m

**Sécurité copropriété**

Gardien  
 Portail  
 Digicode  
 Interphone  
 Vidéo-surveillance extérieure et

**CHARGES / TAXES / DÉPENSES**

Charges & Taxes	Mensuelles	Annuelles
Charges de copropriété	298 €	3 571 €
Dépenses énergétiques	NC	NC
Taxe foncière	114 €	1 365 €
Taxe d'habitation	NC	NC
Assurances	NC	NC
<b>Total des dépenses connues :</b> <small>* Ces valeurs sont données à titre indicatif</small>	411 €	4 936 €

NC : Non communiqué

**DESCRIPTIF DÉTAILLÉ**

	Niv.	Surf.*	Sol	Expo.	Sur
Hall d'entrée	-	-	-	-	-
Salon	-	34 m <sup>2</sup>	-	-	-
Cuisine	-	-	-	-	-
SdB	-	7 m <sup>2</sup>	Carrelage	Nord-est	Cour
Chambre 1	-	9 m <sup>2</sup>	Carrelage	Nord-est	Jardin
Chambre 2	-	10 m <sup>2</sup>	Carrelage	Sud-ouest	Mer
Chambre 3	-	11 m <sup>2</sup>	Carrelage	Sud-ouest	Mer
SdEau	-	2 m <sup>2</sup>	Carrelage	Sud-ouest	Cour
Cave	-	4 m <sup>2</sup>	Béton	Sud-ouest	Autre
Balcon	-	6 m <sup>2</sup>	Béton	Sud-ouest	-

\* Ces valeurs sont données à titre indicatif

**DIAGNOSTICS**

<b>DPE</b>	kWhEP/m <sup>2</sup> /an	<b>GES</b>	kg éqCO <sub>2</sub> /m <sup>2</sup> /an
> 450	<b>G</b>	451	> 80
			<b>G</b> 81

## PHOTOS

