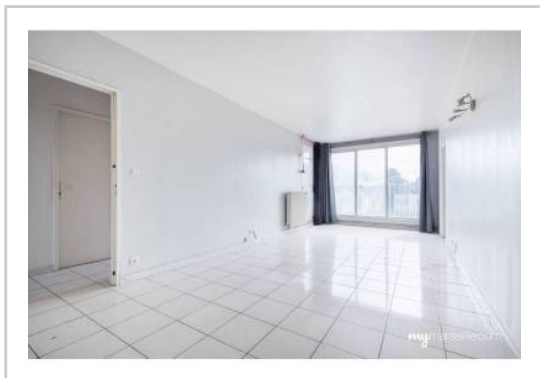


REF : 33764

Appartement - Vente : 75 m² • 4 pièces
 Marseille • 13ème arrdt • Les Olives

79 000 €
 1 053 € / m²



Type de bien : T4

traversant

Surface : 79,91 m² dont 75,71 m² Carrez

Etage : 4ème sur 4 sans ascenseur

Chambres : 3

Salle de bain : 1

Etat du bien : A rafraichir

Chauffage : Chaudière à gaz
 Chauffage individuel

Immeuble : De 1949 à 1997

Parking : Place simple, box simple

Extérieur : Loggia de 1,3 m², Balcon de 2,9 m²

Disponibilité : Immédiate

Taxe foncière : 770 €

*****RESIDENCE GRAND VERGER*****

Voici un appartement avec un gros potentiel dans une résidence au calme absolu entre Montolivet et les Olives.

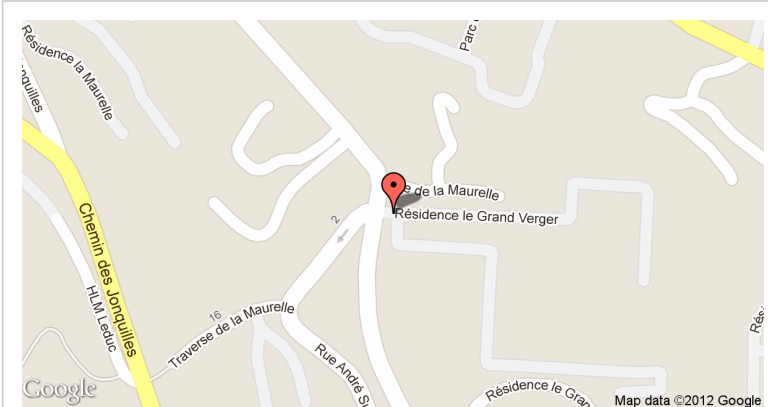
Ce T4 lumineux est situé au 4ème étage et dernier étage sans ascenseur

Agencé sur 75m², composé de :

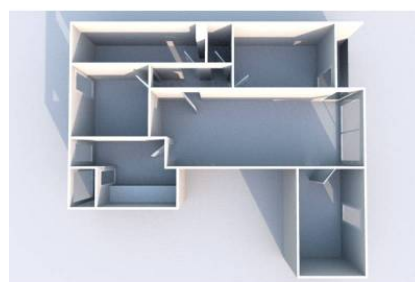
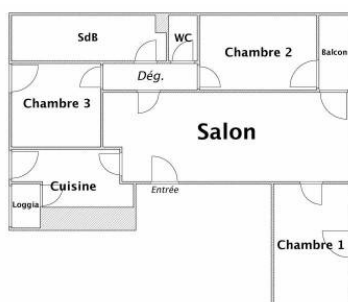
- Trois chambres dont une qui peut être transformé en salle à manger
- Salon/salle à manger (transformable en chambre)
- Cuisine séparée
- Balcon
- Cave

Places de stationnement libres dans la résidence

GÉOLOCALISATION PRÉCISE



PLANS



MES NOTES PERSONNELLES :

Blank lined area for personal notes.

NOUS CONTACTER :



mymarseille.com
 serviceclient@mymarseille.com
 tél. 04.84.25.13.25
 fax. 04.84.25.14.54

RENSEIGNEMENTS COMPLÉMENTAIRES

<p>Fenêtres Simple En bois</p> <p>Chauffage Chaudière à gaz Chauffage individuel</p> <p>Rangement, Stockage Cave</p>	<p>Immeuble De 1949 à 1997</p> <p>Etat Façade : Bon Parties communes : Bon</p> <p>Situation Commerces à moins de 200m Transports à moins de 200m</p> <p>Sécurité copropriété Interphone</p>
---	---

CHARGES / TAXES / DÉPENSES

Charges & Taxes	Mensuelles	Annuelles
Charges de copropriété	13 €	160 €
Dépenses énergétiques	NC	NC
Taxe foncière	64 €	770 €
Taxe d'habitation	NC	NC
Assurances	NC	NC
Total des dépenses connues : <small>* Ces valeurs sont données à titre indicatif</small>	78 €	930 €

NC : Non communiqué

DESCRIPTIF DÉTAILLÉ

	Niv.	Surf.*	Sol	Expo.	Sur
Salon	-	25 m ²	Carrelage	Sud-ouest	Jardin
Chambre 1	-	10 m ²	Carrelage	Sud-ouest	Jardin
Cuisine	-	10 m ²	Carrelage	Nord-est	Jardin
Dégagement	-	3 m ²	Carrelage	-	-
Chambre 2	-	8 m ²	Carrelage	Sud-ouest	Jardin
Chambre 3	-	9 m ²	Carrelage	Nord-est	Jardin
WC	-	-	Carrelage	-	-
SdB	-	7 m ²	Carrelage	-	Jardin

* Ces valeurs sont données à titre indicatif

Loggia	-	1 m ²	Carrelage	Nord-est	-
Balcon	-	2 m ²	Carrelage	Sud-ouest	-

DIAGNOSTICS

DPE kWhEP/m ² /an	GES kg éqCO ₂ /m ² /an
151 à 230 D 200	36 à 55 E 46

PHOTOS

