

REF : 85555

**Appartement - Vente : 90 m<sup>2</sup> • 4 pièces**  
 Marseille • 4ème arrdt • Les Chartreux

**152 000 €**  
 1 689 € / m<sup>2</sup>



**Type de bien :** T4

*traversant*

**Surface :** 90 m<sup>2</sup> dont 90 m<sup>2</sup> Carrez

**Etage :** 1er sur 6 avec ascenseur

**Chambres :** 3

**Salle d'eau :** 1

**Etat du bien :** A rafraîchir

**Chauffage :** Radiateurs électriques  
 Chauffage individuel

**Immeuble :** De 1949 à 1997

**Disponibilité :** Immédiate

**Taxe foncière :** 1039 €

\*\*\*\* T4 \*\*\*\* CHARTREUX \*\*\*\* LUMINEUX \*\*\*\*

*c'est un bel appartement T4 traversant de 90m2 que nous vous proposons à la vente aujourd'hui.*

*Situé au 2ème étage avec ascenseur d'un immeuble très bien tenu, il est composé de :*

- Une belle entrée de 13m2
- Un beau séjour lumineux
- Une cuisine indépendante
- Trois belles chambres dont une de 16m2
- Une salle d'eau
- Un WC séparé

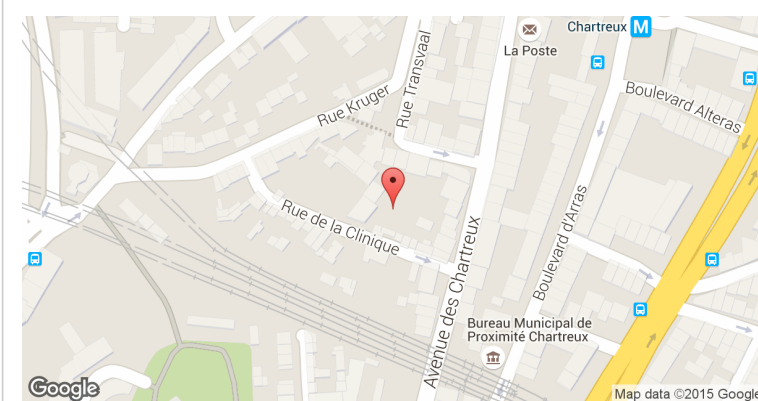
*Vous serez séduit par les volumes et la lumière de cet appartement.*

*Appartement rénové : électricité aux normes & double vitrage*

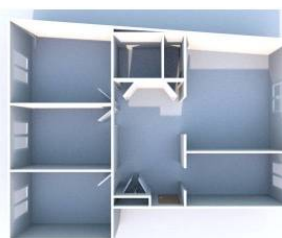
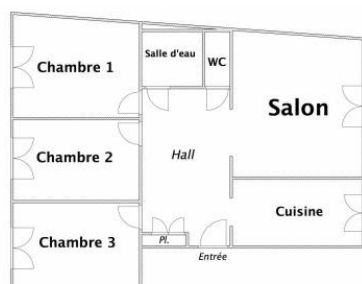
*A proximité des transports et commodités.*

*N'attendez plus pour le visiter.*

**GÉOLOCALISATION PRÉCISE**



**PLANS**



**MES NOTES PERSONNELLES :**

\_\_\_\_\_

\_\_\_\_\_

\_\_\_\_\_

\_\_\_\_\_

**NOUS CONTACTER :**



**mymarseille.com**  
 serviceclient@mymarseille.com  
 tél. 04.84.25.13.25  
 fax. 04.84.25.14.54

**RENSEIGNEMENTS COMPLÉMENTAIRES**

**Fenêtres**

Double vitrage  
 Phonique  
 Thermique  
 En PVC

**Chauffage**

Radiateurs électriques  
 Chauffage individuel

**Rangement, Stockage**

Cave

**Immeuble**

De 1949 à 1997

**Etat**

Façade : Bon  
 Toiture : Bon  
 Parties communes : Bon

**Situation**

Commerces à moins de 200m  
 Transports à moins de 200m

**Sécurité copropriété**

Interphone

**CHARGES / TAXES / DÉPENSES**

Charges & Taxes	Mensuelles	Annuelles
<b>Charges de copropriété</b>	106 €	1 270 €
<b>Dépenses énergétiques</b>	NC	NC
<b>Taxe foncière</b>	87 €	1 039 €
<b>Taxe d'habitation</b>	NC	NC
<b>Assurances</b>	NC	NC
<b>Total des dépenses connues :</b> * Ces valeurs sont données à titre indicatif	192 €	2 309 €

NC : Non communiqué

**DESCRIPTIF DÉTAILLÉ**

	Niv.	Surf.*	Sol	Expo.	Sur
<b>Hall d'entrée</b>	-	14 m <sup>2</sup>	Carrelage	-	-
<b>Cuisine</b>	-	10 m <sup>2</sup>	Carrelage	Est	Rue
<b>Salon</b>	-	20 m <sup>2</sup>	Carrelage	Est	Rue
<b>Chambre 1</b>	-	13 m <sup>2</sup>	Carrelage	Ouest	Cour
<b>Chambre 2</b>	-	11 m <sup>2</sup>	Carrelage	Ouest	Cour
<b>Chambre 3</b>	-	16 m <sup>2</sup>	Carrelage	Ouest	Cour
<b>SdEau</b>	-	3 m <sup>2</sup>	Carrelage	-	-
<b>WC</b>	-	-	Carrelage	-	-

\* Ces valeurs sont données à titre indicatif

**DIAGNOSTICS**

<b>DPE</b>	kWhEP/m <sup>2</sup> /an	<b>GES</b>	kg éqCO <sub>2</sub> /m <sup>2</sup> /an
> 450	<b>G</b>	451	> 80
			<b>G</b>
			81

**PHOTOS**

