

REF : 66615

Appartement - Vente : 89 m² • 4 pièces
 3ème arrdt • Belle-de-Mai

126 000 €
 1 411 € / m²



Type de bien : T4

traversant

Surface : 90 m² dont 89,3 m² Carrez

Etage : 6ème sur 8 avec ascenseur

Chambres : 3

Salle de bain : 1

Etat du bien : Rénové

Chauffage : Chaudière à gaz
 Chauffage collectif

Immeuble : De 1949 à 1997

Extérieur : Balcon de 6,5 m², Terrasse de 10 m²

Disponibilité : Immédiate

Taxe foncière : 1300 €

GRAND T4 BIEN AGENCE AVEC EXTERIEUR - LUMINEUX - IDEAL PREMIER ACHAT

Dans un immeuble situé au coeur de la Belle De Mai à cinq minutes de la gare ,venez découvrir ce grand T4 de 90m2 baigné de lumière.

Cet appartement, traversant dispose coté jour d'un salon de 23m2, d'une cuisine us équipée et moderne ; Le tout donnant sur un balcon de 6m2.

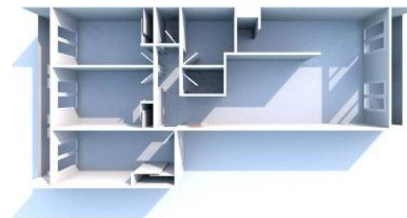
Coté nuit trois chambres avec terrasse de 10m2 donnant sur les jardins, un dressing, une salle d'eau et wc séparé.

Entourée de commerce et d'écoles, sa situation offre une bonne vie de quartier.

GÉOLOCALISATION PRÉCISE



PLANS



MES NOTES PERSONNELLES :

NOUS CONTACTER :



mymarseille.com
 serviceclient@mymarseille.com
 tél. 04.84.25.13.25
 fax. 04.84.25.14.54

RENSEIGNEMENTS COMPLÉMENTAIRES

Fenêtres Simple En aluminium	Immeuble De 1949 à 1997
Chauffage Chaudière à gaz Chauffage collectif	Etat Façade : Bon Toiture : Bon Parties communes : Bon
Rangement, Stockage Cave	Situation Commerces à moins de 200m Transports à moins de 200m
Sécurité appartement Porte blindée	Sécurité copropriété Gardien Portail Interphone

CHARGES / TAXES / DÉPENSES

Charges & Taxes	Mensuelles	Annuelles
Charges de copropriété	233 €	2 800 €
Dépenses énergétiques	NC	NC
Taxe foncière	108 €	1 300 €
Taxe d'habitation	NC	NC
Assurances	NC	NC
Total des dépenses connues : <small>* Ces valeurs sont données à titre indicatif</small>	342 €	4 100 €

NC : Non communiqué

DESCRIPTIF DÉTAILLÉ

	Niv.	Surf.*	Sol	Expo.	Sur
Hall d'entrée	-	5 m ²	Parquet	-	-
Salon	-	23 m ²	Parquet	Sud-ouest	Rue
Cuisine US	-	11 m ²	Carrelage	Sud-ouest	Rue
Dégagement	-	3 m ²	Parquet	-	-
Chambre 1	-	13 m ²	Parquet	Nord-est	Jardin
Chambre 2	-	12 m ²	Parquet	Nord-est	Jardin
Chambre 3	-	12 m ²	Parquet	Nord-est	Jardin
Dressing	-	2 m ²	Parquet	-	-
SdEau	-	6 m ²	Peinture industrielle	-	-
WC	-	-	Parquet	-	-
Terrasse	-	10 m ²	Carrelage	Nord-est	-
Balcon	-	6 m ²	Carrelage	Sud-ouest	-

* Ces valeurs sont données à titre indicatif

DIAGNOSTICS

DPE kWhEP/m ² /an	GES kg éqCO ₂ /m ² /an
151 à 230 D 190	36 à 55 E 44

PHOTOS

