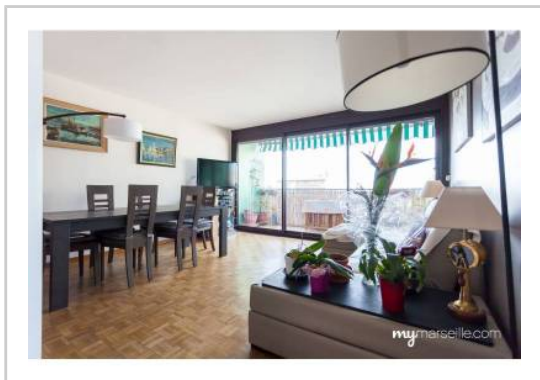


REF : 85490

Appartement - Vente : 89 m² • 4 pièces
 Marseille • 12ème arrdt • Montolivet

205 000 €
 2 303 € / m²



Type de bien : T4

vue sur mer

Surface : 93 m² dont 89,12 m² Carrez

Etage : 5ème sur 15 avec ascenseur

Chambres : 3

Salle d'eau : 1

Etat du bien : Bon

Chauffage : Chaudière à gaz
 Chauffage collectif

Immeuble : De 1949 à 1997

Parking : Place simple, box simple

Extérieur : Loggia de 3,98 m², Balcon de 5,87 m², Balcon de 8,18 m²

Disponibilité : Immédiate

Taxe foncière : 1436 €

Secteur Montolivet/Petit Bosquet dans le 12ème arrondissement de Marseille

T4 entièrement rénové / VUE MER

Dans une résidence arborée totalement fermée et sécurisée, à proximité des commerces de Montolivet et du métro, très beau t4 composé :

- D'une cuisine séparée donnant sur une loggia fermée

- D'un grand salon donnant sur un beau balcon de 6 m² avec une vue dégagée

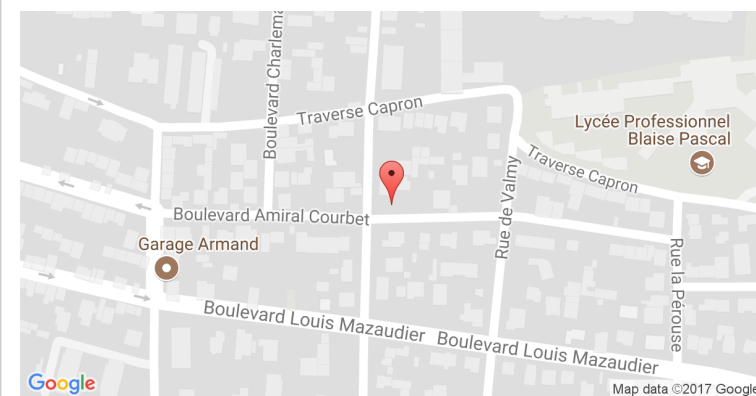
- De trois grandes chambres dont une de 14m², donnant chacune sur un balcon de 8 m², avec vue sur les collines

- D'une salle d'eau et de toilettes séparées.

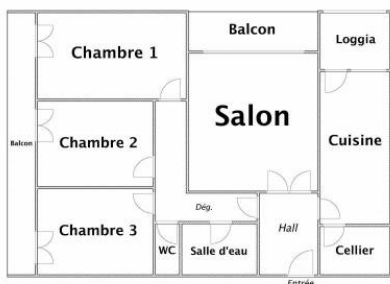
- Une grande cave de 6 m²

- Un local moto / Vélo sécurisé

GÉOLOCALISATION PRÉCISE



PLANS



MES NOTES PERSONNELLES :

Blank area for personal notes.

NOUS CONTACTER :



mymarseille.com
 serviceclient@mymarseille.com
 tél. 04.84.25.13.25
 fax. 04.84.25.14.54

RENSEIGNEMENTS COMPLÉMENTAIRES

Fenêtres

Double vitrage
 Phonique
 Thermique
 En bois
 En aluminium

Chauffage

Chaudière à gaz
 Chauffage collectif

Rangement, Stockage

Cave
 Local vélo
 Local poussette

Sécurité appartement

Porte blindée

Immeuble

De 1949 à 1997

Situation

Commerces à moins de 200m
 Transports à moins de 200m

Sécurité copropriété

Gardien
 Interphone

CHARGES / TAXES / DÉPENSES

Charges & Taxes	Mensuelles	Annuelles
Charges de copropriété	189 €	2 268 €
Dépenses énergétiques	NC	NC
Taxe foncière	120 €	1 436 €
Taxe d'habitation	NC	NC
Assurances	NC	NC
Total des dépenses connues : * Ces valeurs sont données à titre indicatif	309 €	3 704 €

NC : Non communiqué

DESCRIPTIF DÉTAILLÉ

	Niv.	Surf.*	Sol	Expo.	Sur
Salon	-	21 m ²	Carrelage	Sud-ouest	Terrasse
Cuisine	-	10 m ²	Carrelage	Sud-ouest	Loggia
Chambre 1	-	11 m ²	Carrelage	Sud	Balcon
Chambre 2	-	11 m ²	Carrelage	Sud	Balcon
Chambre 3	-	14 m ²	Carrelage	Sud	Balcon
SdEau	-	3 m ²	Carrelage	-	-
Dégagement	-	6 m ²	Carrelage	-	-

Loggia	-	3 m ²	Carrelage	Sud-est	-
Balcon 1	-	5 m ²	Carrelage	Sud-est	-
Balcon 2	-	8 m ²	Béton	Sud	-

* Ces valeurs sont données à titre indicatif

DIAGNOSTICS

DPE	kWhEP/m ² /an	GES	kg éqCO ₂ /m ² /an
151 à 230	D	230	21 à 35
			D
			35

PHOTOS

