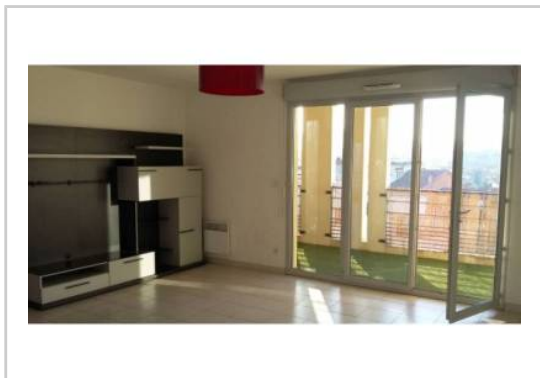


REF : 76806

Appartement - Vente : 88 m² • 4 pièces
Marseille • 1er arrdt • Belsunce

250 000 €
2 841 € / m²



Type de bien : T4

traversant, vue sur mer

Surface : 88 m² dont 88 m² Carrez

Etage : 5ème sur 7 avec ascenseur

Chambres : 3

Salle de bain : 1

Salle d'eau : 1

Etat du bien : Neuf

Parking : Box simple

Extérieur : Balcon, Terrasse

T4 - Quartier Saint Charles - 88 m²

Magnifique T4 de 88m² avec 2 terrasses de 12 et 2 m² (vue mer), dans une belle copropriété récente (livraison mars 2012) : 1 séjour- cuisine de 33m² ouvrant sur la terrasse orientée sud, 3 grandes chambres dont une suite parentale, 2ème salle de bain avec baignoire et 2ème WC séparé.

Aucun vis à vis, vue dégagée sur Marseille et Notre Dame de La Garde, traversant, la luminosité de l'appartement est exceptionnelle. Cuisine entièrement équipée avec électroménager de qualité. Possibilité d'acheter en sus un garage box en sous-sol. Proximité immédiate TGV, Tram et Métro, accès A55 / A7, vieux port, commerces, écoles, crèches...
Coup de cœur assuré !

GÉOLOCALISATION PRÉCISE



MES NOTES PERSONNELLES :

NOUS CONTACTER :



mymarseille.com
serviceclient@mymarseille.com
tél. 04.84.25.13.25
fax. 04.84.25.14.54

RENSEIGNEMENTS COMPLÉMENTAIRES

Chauffage

DESCRIPTIF DÉTAILLÉ

	Niv.	Surf.*	Sol	Expo.	Sur
Balcon	-	-	-	-	-
Terrasse	-	-	-	-	-

* Ces valeurs sont données à titre indicatif

DIAGNOSTICS

DPE	kWhEP/m²/an		GES	kg éqCO2/m²/an	
> 450	G	451	> 80	G	81

PHOTOS

