

REF : 73357

Appartement - Vente : 86 m² • 4 pièces
 14ème arrdt • Le Merlan

168 000 €
 1 953 € / m²



Type de bien : T4

climatisation

Surface : 86 m² dont 86 m² Carrez

Etage : 2ème sur 4 avec ascenseur

Chambres : 3

Salle d'eau : 1

Etat du bien : Bon

Chauffage : Chaudière à gaz
 Chauffage collectif

Immeuble : De 1949 à 1997

Parking : Place simple

Extérieur : Balcon de 10 m²

Disponibilité : Immédiate

Taxe foncière : 1201 €

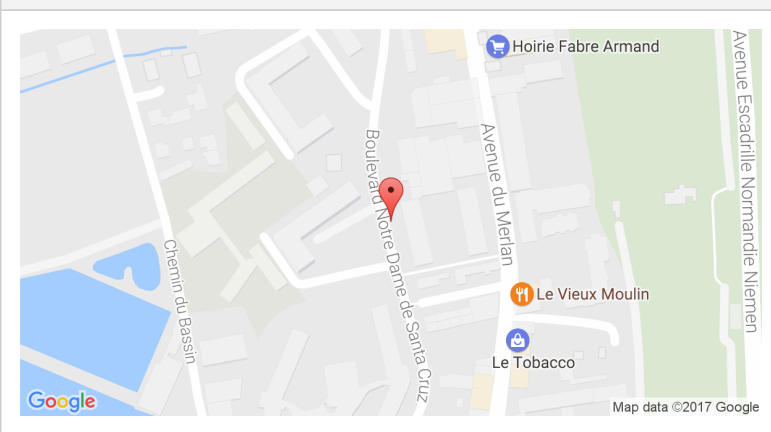
A vendre bel appartement T4 avec double exposition, au 2e étage d'un immeuble en parfait état avec ascenseur, situé dans une résidence du 13e arrondissement de Marseille.

Agencé sur 86 m², il offre :

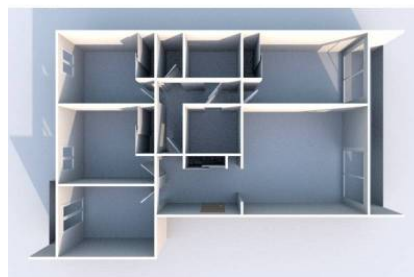
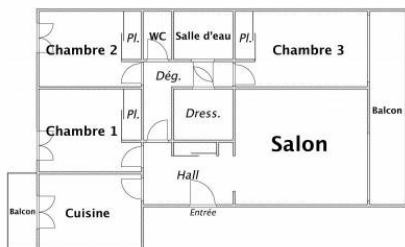
- Deux grands balcons (très ensoleillés)
- Un hall d'entrée
- Une belle pièce à vivre
- Une grande cuisine équipée donnant sur balcon
- Trois grandes chambres dont l'une avec baie vitrée, accès balcon et disposant d'une armoire intégrée
- Un WC
- Une salle de bain séparée
- Des volets roulants électriques
- Un dressing
- Des nombreux rangements
- Du parquet au sol dans tout l'appartement
- Une climatisation
- Une place de parking privée
- Une cave

Appartement aux normes.

GÉOLOCALISATION PRÉCISE



PLANS



MES NOTES PERSONNELLES :

Zone de saisie pour les notes personnelles.

NOUS CONTACTER :



mymarseille.com
 serviceclient@mymarseille.com
 tél. 04.84.25.13.25
 fax. 04.84.25.14.54

RENSEIGNEMENTS COMPLÉMENTAIRES

Fenêtres

Double vitrage
 En PVC

Chauffage

Chaudière à gaz
 Chauffage collectif

Rangement, Stockage

Cave

Sécurité appartement

Porte blindée

Immeuble

De 1949 à 1997
 Construction en parpaing

Etat

Façade : Bon
 Toiture : Bon
 Parties communes : Bon

Situation

Commerces à moins de 200m
 Transports à moins de 200m

Sécurité copropriété

Portail
 Interphone

CHARGES / TAXES / DÉPENSES

Charges & Taxes	Mensuelles	Annuelles
Charges de copropriété	200 €	2 400 €
Dépenses énergétiques	NC	NC
Taxe foncière	100 €	1 201 €
Taxe d'habitation	NC	NC
Assurances	NC	NC
Total des dépenses connues : <small>* Ces valeurs sont données à titre indicatif</small>	300 €	3 601 €

NC : Non communiqué

Coordonnées du syndic : LOGECIL
 2 place de la Préfecture 13006 MARSEILLE

DESCRIPTIF DÉTAILLÉ

	Niv.	Surf.*	Sol	Expo.	Sur
Hall d'entrée	-	7 m ²	Parquet	-	-
Salon	-	20 m ²	Parquet	Ouest	Rue
Cuisine	-	10 m ²	Carrelage	Est	Cour
Dégagement	-	4 m ²	Parquet	-	-
Chambre 1	-	11 m ²	Parquet	Est	Cour
Chambre 2	-	10 m ²	Parquet	Est	Cour
Chambre 3	-	13 m ²	Parquet	Ouest	Rue
SdEauArray	-	3 m ²	Carrelage	Nord	Dgmt
WC	-	-	Carrelage	-	-
Dressing	-	3 m ²	Parquet	-	-
Balcon	-	10 m ²	Carrelage	Ouest	-

* Ces valeurs sont données à titre indicatif

DIAGNOSTICS

DPE	kWhEP/m ² /an	GES	kg éqCO ₂ /m ² /an
> 450	G	451	> 80
			G
			81

PHOTOS

