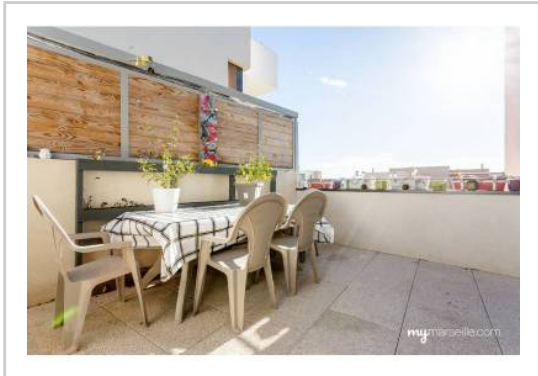


REF : 85390

Appartement - Vente : 85 m² • 4 pièces
Marseille • 14ème arrdt • Sainte-Marthe

225 000 €
2 647 € / m²



Type de bien : T4

climatisation

Surface : 84,71 m² dont 85 m² Carrez

Etage : 2ème sur 4 avec ascenseur

Chambres : 3

Salle de bain : 1

Salle d'eau : 1

Etat du bien : Bon

Chauffage : Radiateurs électriques
Chauffage individuel

Immeuble : Moins de 10 ans

Parking : Place double

Extérieur : Terrasse de 15 m²

Disponibilité : Immédiate

Taxe foncière : 1400 €

APPARTEMENT T4 de 85m2 / TERRASSE

Sur les hauteurs de Sainte-Marthe, dans un secteur calme et résidentiel, venez découvrir ce beau T4 située au 2ème étage d'une résidence récente sécurisée du 14ème arrondissement de Marseille.

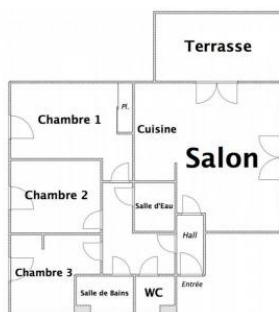
L'appartement est agencé sur 85m2 comme suit :

- Un hall d'entrée
- Une grande pièce à vivre avec une cuisine US
- Trois chambres avec placards
- Une salle de bain ainsi qu'une salle d'eau
- Un WC séparé
- Une grande terrasse de 15m2
- Une place double en enfilade en sous-sol en SUS du prix à 20000 euros.

GÉOLOCALISATION PRÉCISE



PLANS



MES NOTES PERSONNELLES :

NOUS CONTACTER :



mymarseille.com
serviceclient@mymarseille.com
tél. 04.84.25.13.25
fax. 04.84.25.14.54

RENSEIGNEMENTS COMPLÉMENTAIRES

Fenêtres

Double vitrage
 Phonique
 Thermique
 En PVC

Chauffage

Radiateurs électriques
 Chauffage individuel

Sécurité appartement

Porte blindée

Immeuble

Moins de 10 ans

Etat

Façade : Bon

Situation

Commerces à moins de 200m
 Transports à moins de 200m

Sécurité copropriété

Portail
 Interphone

CHARGES / TAXES / DÉPENSES

Charges & Taxes	Mensuelles	Annuelles
Charges de copropriété	133 €	1 600 €
Dépenses énergétiques	NC	NC
Taxe foncière	117 €	1 400 €
Taxe d'habitation	NC	NC
Assurances	NC	NC
Total des dépenses connues : * Ces valeurs sont données à titre indicatif	250 €	3 000 €

NC : Non communiqué

DESCRIPTIF DÉTAILLÉ

	Niv.	Surf.*	Sol	Expo.	Sur
Hall d'entrée	-	3 m ²	Carrelage	-	-
Salon	-	33 m ²	Carrelage	Sud	Terrasse
Cuisine US	-	-	Carrelage	Sud	-
SdB	-	4 m ²	Carrelage	-	-
SdEau	-	1 m ²	Carrelage	-	-
WC	-	-	Carrelage	-	-
Chambre 1	-	13 m ²	Carrelage	Nord	-
Chambre 2	-	10 m ²	Carrelage	Nord	-
Chambre 3	-	9 m ²	Carrelage	Nord	-
Terrasse	-	15 m ²	Béton	Sud	-

* Ces valeurs sont données à titre indicatif

DIAGNOSTICS

DPE	kWhEP/m ² /an	GES	kg éqCO ₂ /m ² /an
≤ à 50	A 50	≤ 5	A 5

PHOTOS

