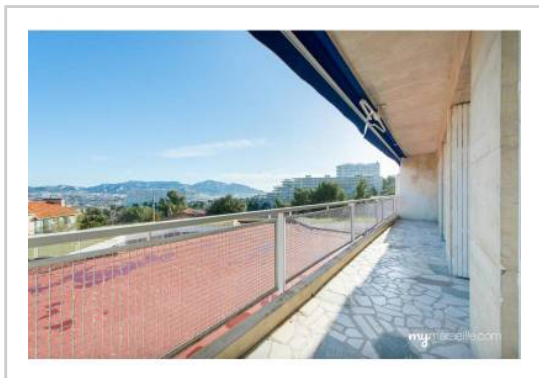


REF : 87332

**Appartement - Vente : 84 m<sup>2</sup> • 4 pièces**  
 Marseille • 8ème arrdt • Périer

**359 000 €**  
 4 265 € / m<sup>2</sup>



**Type de bien :** T4

*traversant, vue sur mer*

**Surface :** 84 m<sup>2</sup> dont 84,18 m<sup>2</sup> Carrez

**Etage :** 1er sur 13 avec ascenseur

**Chambres :** 3

**Salle de bain :** 1

**Etat du bien :** Rénové

**Chauffage :** Chauffage collectif

**Immeuble :** De 1949 à 1997

**Parking :** Place simple

**Extérieur :** Terrasse de 14,18 m<sup>2</sup>

**Disponibilité :** Immédiate

**Taxe foncière :** 1870 €

*Dans une résidence parfaitement entretenue du 8ème arrondissement, dans le Carré d'Or, à la fois en plein coeur de Marseille, et pourtant dans un calme absolu, cet appartement traversant avec une généreuse terrasse ensoleillée de 15m<sup>2</sup> est baigné de lumière toute la journée vous offrira une vue panoramique imprenable à la fois sur la baie de Marseille et sur les collines de Marseilleveyre.*

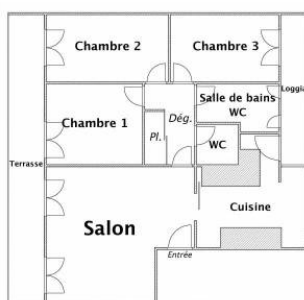
*Ce T4 de 84m<sup>2</sup> entièrement rénové avec gout, avec parquet au sol, est composé d'une agréable pièce à vivre de 24 m<sup>2</sup> donnant sur la terrasse exposée Sud Est, d'une grande et belle cuisine équipée de 13m<sup>2</sup> avec Loggia donnant sur des espaces verts, de 3 belles chambres, d'un grande Salle de bain avec WC, de toilettes séparées.*

*Enfin, la situation géographique de la résidence vous permettra de profiter des commodités (commerces/Ecole primaire/collège/lycée) à quelques pas de la résidence, tout en profitant du calme et de la verdure ... Une vraie situation (...)*

### GÉOLOCALISATION PRÉCISE



### PLANS



MES NOTES PERSONNELLES :

---



---



---



---

NOUS CONTACTER :



**mymarseille.com**  
 serviceclient@mymarseille.com  
 tél. 04.84.25.13.25  
 fax. 04.84.25.14.54

**RENSEIGNEMENTS COMPLÉMENTAIRES**

<b>Fenêtres</b> Simple En bois	<b>Immeuble</b> De 1949 à 1997
<b>Chauffage</b> Chauffage collectif	<b>Etat</b> Façade : Bon Parties communes : Bon
<b>Rangement, Stockage</b> Cave	<b>Situation</b> Commerces à moins de 200m Transports à moins de 200m
<b>Sécurité appartement</b> Porte blindée	<b>Sécurité copropriété</b> Portail Digicode Interphone

**CHARGES / TAXES / DÉPENSES**

Charges & Taxes	Mensuelles	Annuelles
Charges de copropriété	250 €	3 000 €
Dépenses énergétiques	NC	NC
Taxe foncière	156 €	1 870 €
Taxe d'habitation	NC	NC
Assurances	NC	NC
<b>Total des dépenses connues :</b> <small>* Ces valeurs sont données à titre indicatif</small>	406 €	4 870 €

NC : Non communiqué

**DESCRIPTIF DÉTAILLÉ**

	Niv.	Surf.*	Sol	Expo.	Sur
Salon	-	23 m <sup>2</sup>	Parquet	Sud	Mer
Cuisine	-	12 m <sup>2</sup>	Carrelage	Nord	Jardin
Chambre 1	-	13 m <sup>2</sup>	Parquet	Sud	Terrasse
Chambre 2	-	12 m <sup>2</sup>	Parquet	Sud	Terrasse
Chambre 3	-	10 m <sup>2</sup>	Moquette	Nord	Jardin
SdB / WC	-	5 m <sup>2</sup>	-	-	-
Cave	-	3 m <sup>2</sup>	-	-	-
WC	-	-	Carrelage	-	-
Garage	-	12 m <sup>2</sup>	-	-	-
Dégagement	-	3 m <sup>2</sup>	Carrelage	-	-
Loggia	-	5 m <sup>2</sup>	-	-	-
<b>Terrasse</b>	-	14 m <sup>2</sup>	-	Sud	-

\* Ces valeurs sont données à titre indicatif

**DIAGNOSTICS**

<b>DPE</b> kWhEP/m <sup>2</sup> /an	<b>GES</b> kg éqCO <sub>2</sub> /m <sup>2</sup> /an
151 à 230 <b>D</b> 218	21 à 35 <b>D</b> 27

## PHOTOS

